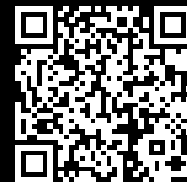


# Rittal – The System.

Faster – better – everywhere.



## SV 3516.000

# Jeux de barres PLS spéciaux en E-Cu

État: 28/10/2022 (La source: [rittal.com/fr-fr](http://rittal.com/fr-fr))

ENCLOSURES

POWER DISTRIBUTION

CLIMATE CONTROL

IT INFRASTRUCTURE

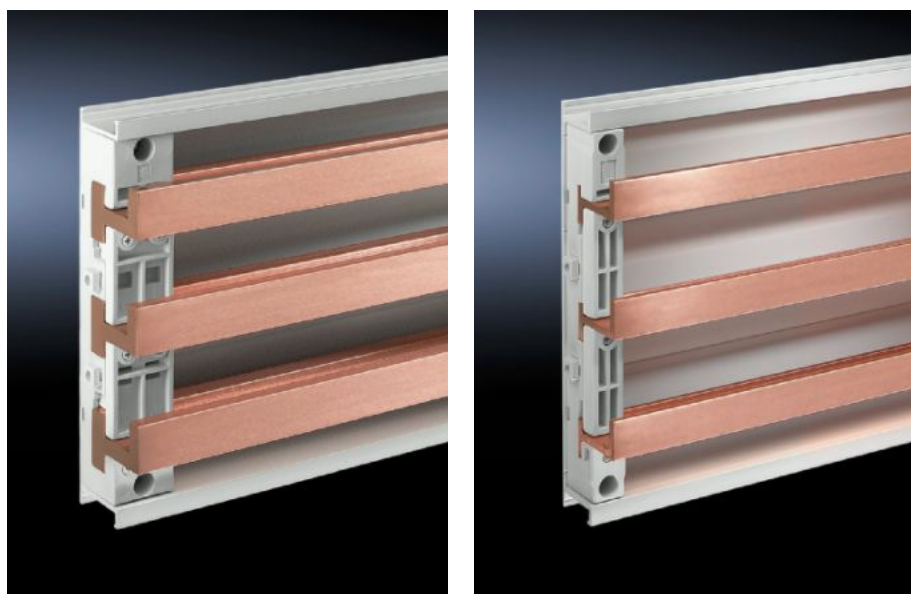
SOFTWARE & SERVICES

FRIEDHELM LOH GROUP



# SV 3516.000 - Jeux de barres PLS spéciaux en E-Cu

Longueurs de 495 mm à 2400 mm.



## Caractéristiques

Référence	SV 3516.000
Matériau	E-Cu
Épaisseur des barres	10 mm
Section	900 mm <sup>2</sup>
Longueur	2 $\times$ 400mm
Remarque	Longueur libre
Type de jeu de barres	Jeu de barres en E-Cu
Convient aux jeux de barres	PLS 1600
Dimensions	Longueur: 2.400 mm
Unité d'emballage	1 p.
Poids/UE	19,21 kg
Taux de cuivre (kg / pièce)	18.71
Numéro du tarif douanier	74071000
EAN	4028177043558

# Caractéristiques

---

ETIM 7.0	EC001522
----------	----------

---

ECLASS 8.0	27370303
------------	----------

# Approbation

---

Approbation	UL + C-UL (listed)
-------------	--------------------

---

Explications	Déclaration de conformité
--------------	---------------------------