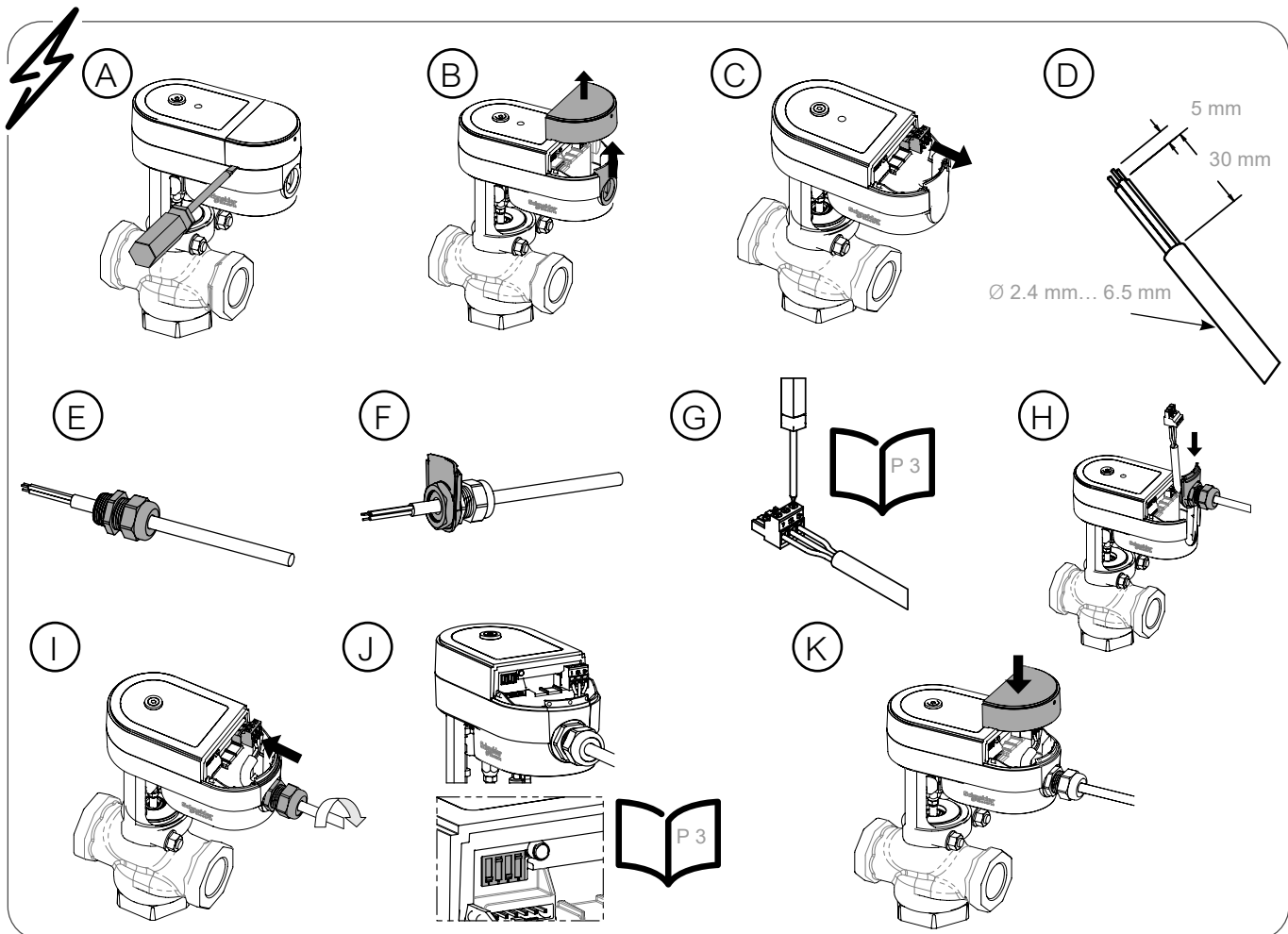
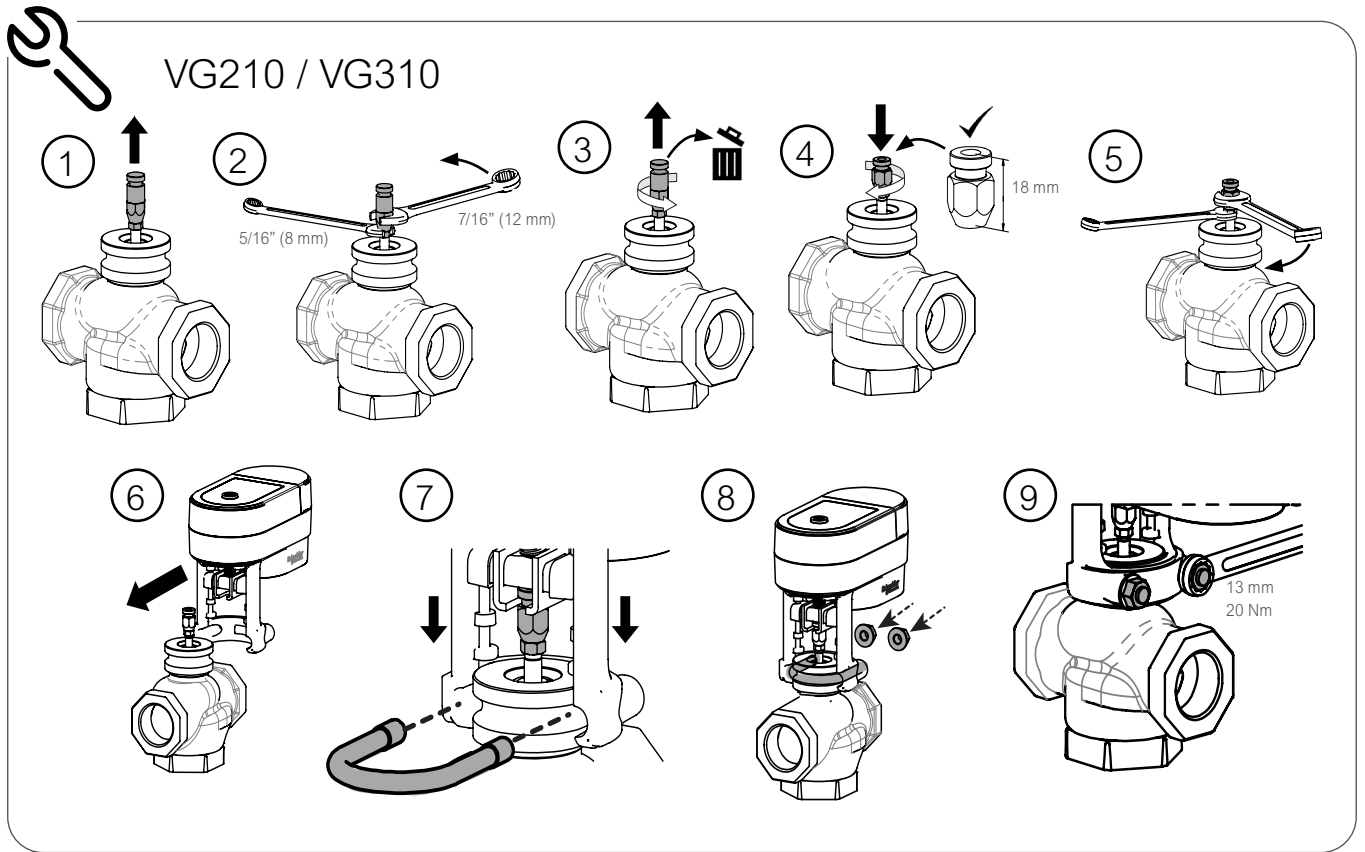


SpaceLogic MG350C-24F/M

Instructions / instrucciones / 説明 / instruktioner / инструкции/ Anleitung

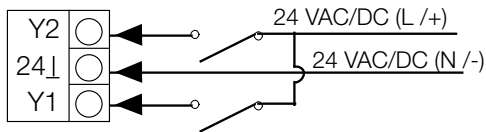


<p> +55°C -5°C </p> <hr/> <p> VG210 VG310 </p> <p> T° < +130°C T° > -5°C </p> <hr/> <p>IP53</p> <p> </p>	<p> </p> <p> </p> <p> </p>	<p> 1 </p> <p> 2 </p> <p> 100 N 6 mm </p> <p> </p> <p> </p>
<p> </p> <p> </p>	<p> </p> <p> </p>	

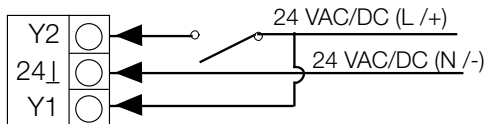


MG350C-24F

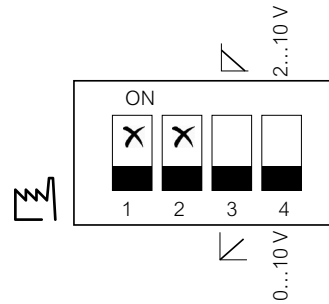
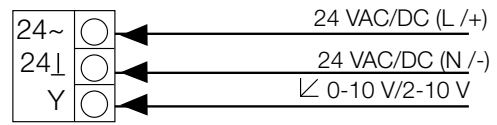
Floating



2 Position / On-Off

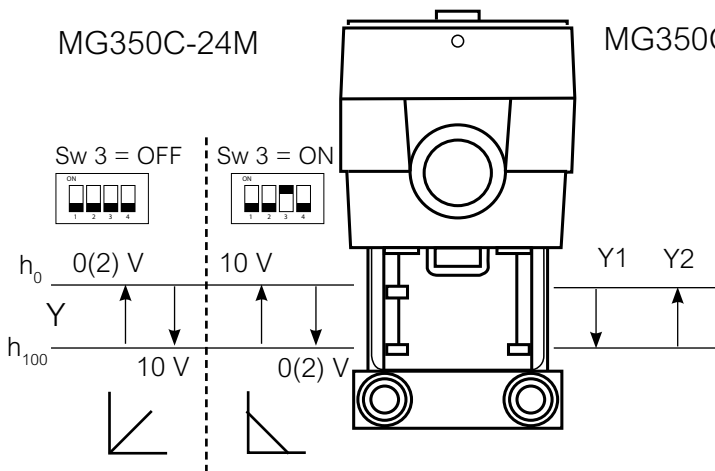


MG350C-24M



MG350C-24M

MG350C-24F



Transformer size:

24F: 5VA
24M: 7.2VA

Taille du transformateur
Tamaño del transformador
変圧器尺寸 | transformatorstorlek
 Мощность трансформатора |
 Transformatorgröße

Power Supply:

24 Vac ±20% 50/60 Hz (Class 2)

source de courant
fuente de alimentación
电源 | strömförsörjning | источник питания
Spannungsversorgung

LED  LED

 Red, Rouge, Rojo
红, Rot, Красный

 Orange, Naranja, 橙
оранжевый

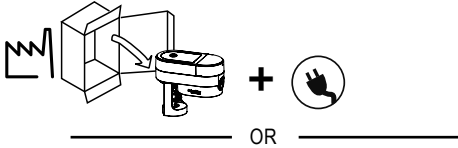
 Green, Vert, Verde, 綠, Grön,
зеленый, Grün

Calibration (MG350C-24M)

Calibrage calibración 校准 kalibrering Калибровка Kalibrierung

Autocalibration

Calibrage automatique | Calibración automática |
自动校准 | automatisk kalibrering | Автоматическая
калибровка | Automatische Kalibrierung

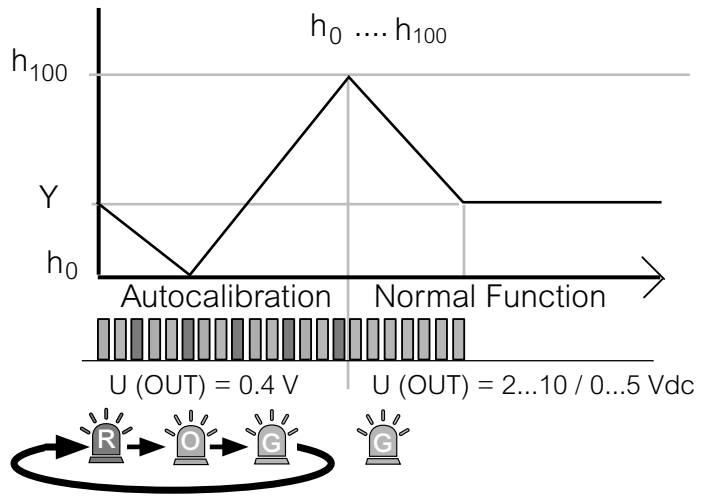
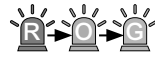


Manual Calibration

Calibration manuelle | Calibración manual | 手动校
准 | manuell kalibrering | Ручная калибровка | Manuelle
Kalibrierung

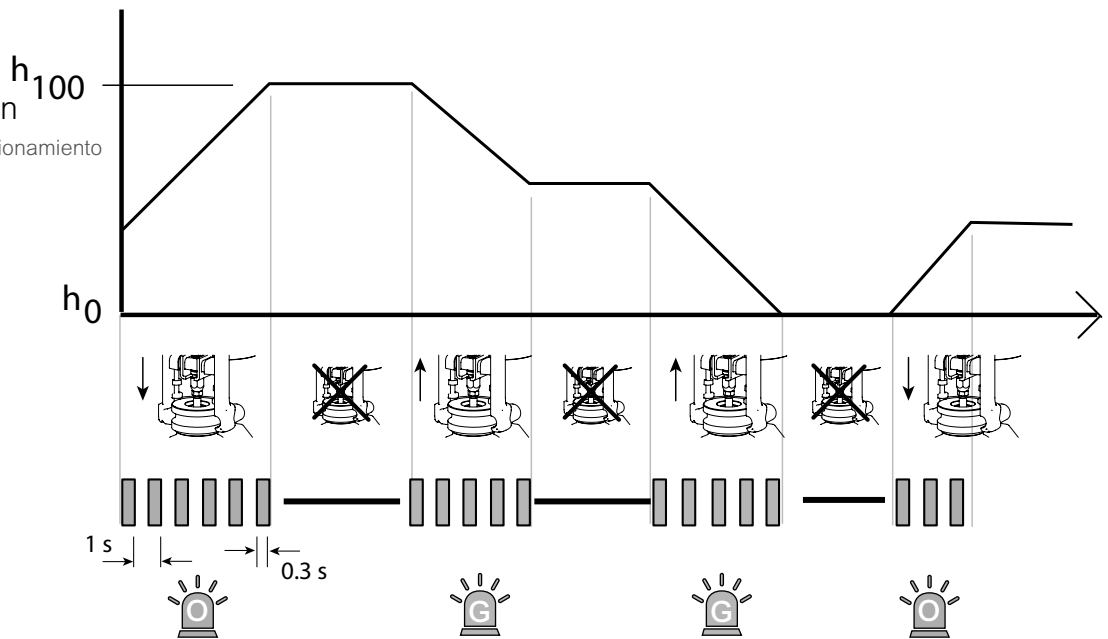


15 sec

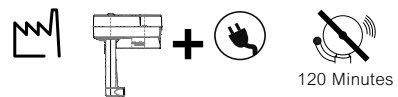







Normal Function


Función Normal | Funcionamiento
normal | 正常功能 |
normal funktion |
Режим управления |
Normalfunktion



(MG350C-24M)



	LED
$h_0 - h_{100}$ AUTO CAL	
$h_0 - h_{100}$ AUTO CAL ERROR ($h < 5\text{mm}$, $h > 20\text{mm}$)	100% 
BLOCKAGE $h \neq 0$ obstruction bloqueo 堵塞 strömförsörjning Блокировка Spannungsversorgung	3 sec 
$Y=0\text{V}$ ($Y \neq 2-10\text{V}$) (Sw.2 ON)	6 sec 
FAULT/ERROR Faute / erreur Fallo / error 故障 / 错误 Fel Неисправность / ошибка / Störung / Fehler	100% 

Commercial Reference	Range Name		Product Description				
880XXXXXXX MXXX(X)A(X)(X)(-S2)(-VB) MGXXX(-S(R)X)(-W) MPXXX(-SRX)(-W)	SPACELOGIC VALVES & ACTUATORS		SPACELOGIC 800 SERIES GLOBE VALVE ACTUATOR SR/NSR SPACELOGIC M SERIES GLOBE VALVE ACTUATOR SR/NSR SPACELOGIC MG SERIES GLOBE VALVE ACTUATOR SR/NSR SPACELOGIC MP SERIES PIBCV ACTUATOR SR/NSR				
有害物质 - Hazardous Substances							
部件名称 Part Name	铅 (Pb)	汞 (Hg)	镉 (Cd)	六价铬 (Cr(VI))	多溴联苯 (PBB)	多溴二苯醚 (PBDE)	
属部件 Metal Parts	X	O	O	O	O	O	
塑料部件 Plastic Parts	O	O	O	O	O	O	
电子件 Electronic	X	O	O	O	O	O	
触点 Contacts	O	O	O	O	O	O	
线缆和线缆附件 Cable & Cabling Accessories	O	O	O	O	O	O	
<p>本表格依据 SJ/T11364 的规定编制。 O: 表示该有害物质在该部件所有均质材料中的含量均在 GB/T 26572 规定的限量要求以下。 X: 表示该有害物质至少在该部件的某一均质材料中的含量超出 GB/T 26572 规定的限量要求。 (企业可在此处, 根据实际情况对上表中打 "X" 的技术原因进行进一步说明。)</p> <p>This table is made according to SJ/T 11364. O: indicates that the concentration of hazardous substance in all of the homogeneous materials for this part is below the limit as stipulated in GB/T 26572. X: indicates that concentration of hazardous substance in at least one of the homogeneous materials used for this part is above the limit as stipulated in GB/T 26572</p>							

Реализация

Устройства поставляются в картонной коробке с указанием модели и артикула.

Дата изготовления указана в виде цифрового кода (номер года и номер недели).

Гарантийный срок и меры при обнаружении неисправности

Срок гарантии составляет 18 месяцев со дня ввода в эксплуатацию, что подтверждается соответствующим документом, но не более 24 месяцев с даты поставки.

Устройства не подлежат самостоятельному ремонту.

При обнаружении неисправности во время гарантийного срока и после его окончания обращаться в региональный Центр Поддержки Клиентов Schneider Electric:

Беларусь: г. Минск, ул. Московская, 22-9, тел.: +375 17 236-96-23, blr.ccc@se.com

Казахстан: г. Алматы, пр. Достык 38, БЦ «Кен Дала», 5 эт., тел.: +65 6484 7877, ccc.kz@se.com


Россия: г. Москва, ул. Двинцев, 12/1 здание «А», тел.: +7 495 777-99-90, 8-800-200-64-46, ru.ccc@se.com

Правила утилизации



Утилизация этой продукции должна производиться в соответствии с правилами утилизации электронных устройств.

Устройства не должны быть выброшены в бытовой мусор!

	UK Representative	Manufacturer
	Schneider Electric Limited Stafford Park 5 Telford, TF3 3BL United Kingdom	Schneider Electric Fabriksvägen 1 137 37 Västerhaninge Sweden