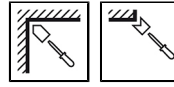


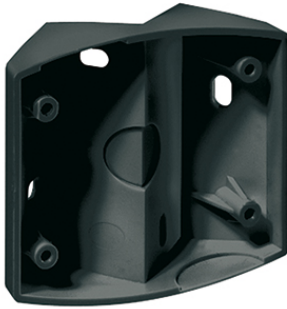
MD EDGE MOUNTING BK

E-No. EM10025532
Code GTIN 4015120025532



Description du produit

- Socle d'angle pour détecteurs de mouvement série MD
- Pour montage en angle intérieur et extérieur



Données techniques

GÉNÉRALITÉS

Catégorie d'appareils	Fixations
-----------------------	-----------

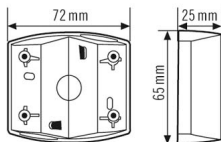
FIXATION

Type de montage	Apparent
Type de montage	Mural

BOÎTIER

Dimensions	Longueur 65 mm x Largeur 72 mm x Hauteur/ profondeur 25 mm
Poids	39 g
Matériau	Polycarbonate résistant aux UV
Couleur	noir, similaire à RAL 9005

Dimensions



Description détaillée du produit

- Socle d'angle pour détecteur de mouvement MD 120, MD 200
- Pour montage en angle intérieur et extérieur