



VENTAIR

Aérotherme MOBILE

ILS APPORTENT LE CONFORT LÀ OÙ IL N'Y EN PAS SUFFISAMMENT

Les aérothermes portables sont conçus pour être facilement et fréquemment déplacés. Ils sont particulièrement adaptés pour les petites surfaces où l'encombrement varie mais aussi pour des utilisations nomades.

ILS PRODUISENT UN FLUX HOMOGÈNE ET LONGUE PORTÉE

La construction aérodynamique globale de l'aérotherme mobile, bloc propulseur d'air, résistances blindées à ailettes spiralées, conduit d'air et grille directionnelle spécifique, lui confèrent un flux d'air à température homogène et de longue portée.

ILS S'ADAPTENT AUX SAISONS

Pleine puissance
chauffage : en plein hiver.

Demi puissance
chauffage : aux printemps
et en automne.

Ventilation
d'air ambiant : en été.

ILS SONT PRATIQUES

Ils peuvent être installés au mur ou au plafond en cas de besoin, grâce au pied de leur arceau de transport pré-percé.

Cas d'usage :

- ▶ Chantiers
- ▶ Garages
- ▶ Ateliers
- ▶ Salles polyvalentes
- ▶ ...

LES ATOUTS

- ▶ **Émetteur surfacique** : optimisation du rayonnement, chaleur homogène, longévité.

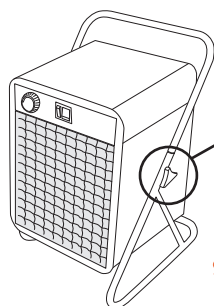
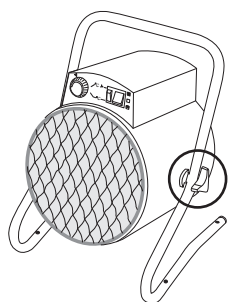
Pensés pour être pratiques et mobiles

Au sol ou au mur selon les besoins

Nos aérothermes mobiles peuvent être posés au sol au gré des besoins ou être fixés au mur.

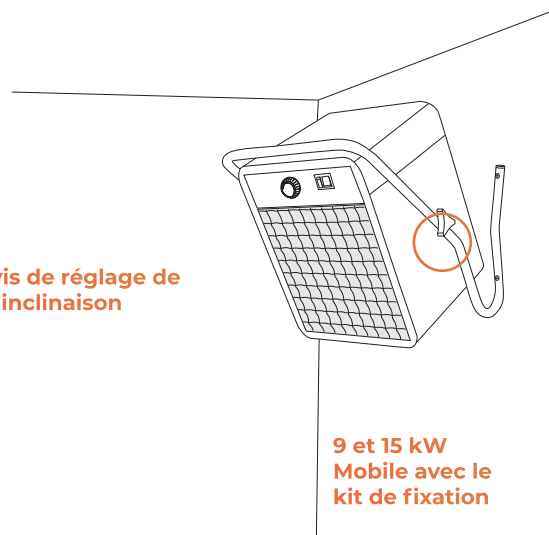
Ils sont orientables librement grâce aux vis sur les montants latéraux.

3,5 kW
Mobile



9 et 15 kW
Mobile

vis de réglage de l'inclinaison



9 et 15 kW
Mobile avec le
kit de fixation

Boîtier de commande intégré en façade

Simplicité d'utilisation

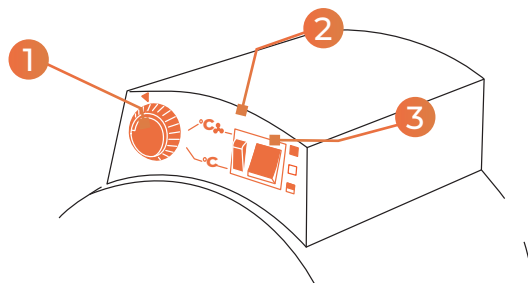
1 - Bouton de réglage du thermostat d'ambiance

- Deux puissances et arrêt de l'appareil.

2 - Sélecteur de ventilation à 2 positions

- Ventilation + chauffage sont régulés par le thermostat (fonction chauffage standard).
- Le chauffage est régulé par le thermostat et la ventilation fonctionne en permanence (idéal pour assécher une pièce ou faire de la ventilation à température ambiante).

3 - Sélecteur "puissance de chauffage" à 3 positions



Aérothermes

Mobiles



Puissance (w)	Débit (m³/h)	L x H x Ép* (mm)	Poids (kg)	Références
portable à régulation mécanique				
3500/2000**	272	330 x 450 x 335	7,9	M102270
9000/6000**	982	330 x 420 x 400	16,8	M102273
15000/7500**	1015	330 x 420 x 400	19,0	M102274

Coloris : corps rouge et grille anthracite

*Les dimensions du tableau tiennent compte des pieds ou poignées fournis.

**Possibilité de fixation mural



IP 44 - IK 08
Classe 1

M102270 : Mono 230 V~,
livré avec prise 230V -16A

M102273 : Mono 230 V~,
Tri 400 V + N~

M102274 :
Tri 400 V + N~

Garantie
2 ans



Muller Intuitiv

109 boulevard Ney · 75018 Paris support.commercial@muller-intuitiv.fr · Tél. : 01 76 31 05 20