

Caméra thermique Fluke Ti300+



LOGICIEL FLUKE CONNECT™ EFFICACE ET FACILE À UTILISER

La caméra thermique Ti300+ dispose de la fonctionnalité Fluke Connect, le logiciel et les outils de maintenance pour systèmes intégrés les plus développés du monde.

- Un visuel moderne
- Une navigation intuitive : plus facile à appréhender, plus simple et plus rapide à utiliser
- Des flux de travail simplifiés
- Un flux de travail simplifié pour la génération de modèles de rapports améliorés

Des résultats précis et fiables

Détectez les problèmes avant qu'ils ne soient complètement avérés. La résolution et la précision nécessaires pour révéler clairement les écarts de température ou démontrer des changements thermiques progressifs au fil du temps. Grâce à la mise au point automatique LaserSharp™, la caméra Ti300+ garantit des images nettes à chaque fois. Permettez à votre équipe d'obtenir des images claires tout en maintenant une distance de sécurité par rapport aux équipements.

- Résolution 320 x 240
- Mesure jusqu'à 650 °C
- Conçues et testées pour résister à une chute de 2 mètres de haut
- Mise au point manuelle ou automatique

L'importance de la mise au point : un système de mise au point intelligent

Le système de mise au point automatique breveté Fluke LaserSharp utilise un télémètre laser intégré rapide et précis. La détection de cible laser identifie la cible tandis que la caméra effectue la mise au point afin d'obtenir une image de haute qualité et nette.

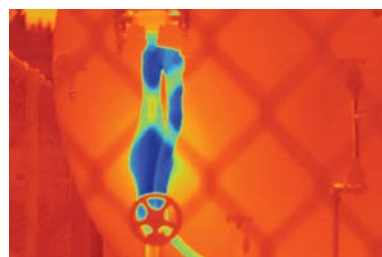
- Capturez facilement des images nettes et de qualité supérieure de votre cible simplement en appuyant sur un bouton
- Prenez des images infrarouges au travers d'obstacles courants tels que des grillages.
- Évitez les erreurs de mesure de température en choisissant précisément votre cible.
- Effectuez plusieurs fois les mêmes inspections dans le cadre de votre programme de maintenance préventive. Le télémètre laser intégré calcule et affiche la distance qui vous sépare de votre cible afin de favoriser la répétabilité.



Sites difficiles à inspecter



Les systèmes passifs de mise au point automatique sont susceptibles de ne pouvoir capturer que les objets dans un champ proche, ce qui signifie que vous risquez d'effectuer des mesures sur la mauvaise cible.



La mise au point automatique Fluke LaserSharp vous permet de sélectionner et de mettre au point sur une cible spécifique.

Caractéristiques détaillées

	Ti300+
Fonctionnalités clés	
Résolution infrarouge	320 x 240 (76 800 pixels)
SuperResolution™	Non
IFOV avec objectif standard (résolution spatiale)	1,85 mRad, D:S 532:1
Champ de vision (FOV)	34° H x 24° V
Distance de mise au point minimale	15 cm (environ 6 in)
Mise au point MultiSharp™	Non
Mise au point automatique LaserSharp™	Oui, pour des images toujours nettes. A Chaque Fois
Télémètre laser	Oui, calcule la distance de la cible pour des images ultra-nettes et affiche la distance à l'écran
Mise au point manuelle avancée	Oui
Connectivité sans fil	Oui, vers PC, iPhone® et iPad® (iOS 4s et ultérieur), Android™ 4.3 et ultérieur et Wi-Fi vers LAN (si disponible)
Compatible avec l'application Fluke Connect™	Oui*, connectez votre caméra à votre smartphone pour que les images prises soient automatiquement importées dans l'application Fluke Connect à des fins de sauvegarde et de partage.
Ressources Fluke Connect	Affectez des images aux ressources, comparez facilement les types de mesure au même endroit et créez des rapports directement à partir du bureau.
Importation cloud instantanée Fluke Connect	Oui*, connectez votre caméra au réseau Wi-Fi de votre bâtiment afin que les images prises soient automatiquement importées dans le système Fluke Connect et deviennent consultables sur votre smartphone ou votre ordinateur.
Importation instantanée sur serveur Fluke Connect	Non
Technologie IR-Fusion™	Oui, ajoute le contexte des détails visibles sur votre image infrarouge.
Écran tactile robuste	LCD 3,5 in (paysage) 640 x 480
Conception ergonomique	Conception poignée pistolet pour une utilisation à une seule main
Sensibilité thermique (NETD)**	≤ 0,075 °C pour une température cible de 30 °C (75 mK)
Niveau et sensibilité	Mise à l'échelle lissée automatique et manuelle
Niveau/sensibilité de l'écran tactile réglable	Oui
Basculement automatique et rapide entre les modes manuel et auto	Oui
Remise à l'échelle automatique et rapide en mode manuel	Oui
Échelle minimale (en mode manuel)	2,0 °C (3,6 °F)
Échelle minimale (en mode automatique)	3,0 °C (5,4 °F)
Appareil photo numérique intégré (lumière visible)	5 MP
Fréquence d'image	Versions 60 Hz ou 9 Hz
Pointeur laser	Oui
Lampe LED (torche)	Oui
Zoom numérique	Non
Stockage de données et capture d'images	
Nombreuses options de mémoire	Carte mémoire micro SD 4 Go amovible, mémoire flash interne 4 Go, possibilité d'enregistrement sur lecteur Flash USB, téléchargement pour stockage permanent
Mécanisme de capture, de visualisation et de sauvegarde des images	Capture, visualisation et sauvegarde des images à une seule main
Formats des fichiers images	bmp, jpeg, is2
Affichage du contenu de la mémoire	Affichage de miniatures et plein écran
Logiciel	Logiciel complet d'analyse et de génération de rapports avec accès au système Fluke Connect
Analysez et enregistrez des données radiométriques sur un ordinateur	Oui
Formats d'exportation de fichiers avec le logiciel Fluke Connect	Bitmap (.bmp), GIF, JPEG, PNG, TIFF
Commentaire vocal	Durée maximale d'enregistrement de 60 secondes par image ; lecture possible sur la caméra, casque Bluetooth disponible en option, mais pas obligatoire
IR-PhotoNotes™	Oui - 2 images
Annotation textuelle	Oui. Comprend les raccourcis standard et les options programmables par l'utilisateur
Enregistrement vidéo et formats	Non
Fonctionnement à distance	Non
Enregistrement automatique (température et intervalle)	Non
Boîtes à outils MATLAB® et LabVIEW®	Non

* Le logiciel d'analyse et de génération de rapports Fluke Connect est disponible dans tous les pays, contrairement au service Fluke Connect, Vérifiez sa disponibilité auprès de votre distributeur Fluke autorisé.
 ** Meilleur possible

Caractéristiques détaillées

Ti300+	
Pile	
Batteries (remplaçables sur le terrain, rechargeables)	Deux packs de batteries intelligentes lithium-ion avec afficheur LED cinq segments indiquant le niveau de charge de la batterie
Durée de vie des piles	2 à 3 heures par batterie (l'autonomie réelle varie selon les réglages et l'utilisation)
Durée de chargement de la batterie	2,5 heures pour une recharge complète
Système de recharge de la batterie	Chargeur à double baie ou chargement par la caméra. Adaptateur de charge de voiture 12 V en option
Fonctionnement sur secteur	Fonctionnement sur secteur avec alimentation incluse (de 100 V AC à 240 V AC, 50/60 Hz).
Économie d'énergie	Modes Arrêt et Veille sélectionnables
Mesure de température	
Gamme de mesure de la température (non étalonnée sous -10 °C)	-20 °C à 650 °C (-4 °F à 1 202 °F)
Précision	± 2 °C ou 2 % (pour une température nominale de 25 °C, selon la valeur la plus élevée)
Correction de l'émissivité à l'écran	Oui (chiffres et tableaux)
Compensation de la température d'arrière-plan réfléchie à l'écran	Oui
Correction de la transmission à l'écran	Oui
Courbe de température	Non
Palettes chromatiques	
Palettes standard	9: Arc-en-ciel, acier, bleu-rouge, haut contraste, ambre, ambre inversé, métal chaud, nuances de gris, gris inversé
Palettes Ultra Contrast	9: Arc-en-ciel, acier, bleu-rouge, haut contraste, ambre, ambre inversé, métal chaud, nuances de gris, gris inversé
Objectifs intelligents	
Objectif macro 25 microns : 25 MAC2	Oui
Téléobjectif 2x : TELE 2	Oui
Téléobjectif 4x : TELE 4	Oui
Objectif grand-angle : WIDE 2	Oui
Spécifications générales	
Alarmes de couleur (alarmes de température)	Haute température, basse température et isothermes (dans l'intervalle)
Bande spectrale infrarouge	7,5 à 14 µm (ondes longues)
Température de fonctionnement	-10 °C à 50 °C (14 °F à 122 °F)
Température de stockage	-20 °C à 50 °C (-4 °F à 122 °F) sans batterie
Humidité relative	10 % à 95 % (sans condensation)
Mesure de température au point central	Oui
Température du point	Marqueurs des points chaud et froid
Marqueurs des points personnalisables	Non
Zones de mesure personnalisables	1 zone de mesure évolutive avec affichage des températures minimale, moyenne et maximale
Mallette rigide	Mallette de transport rigide et robuste, sacoche de transport souple
Sécurité	CEI 61010-1 : Catégorie de surtension II, degré de pollution 2
Compatibilité électromagnétique	CEI 61326-1 : Environnement électromagnétique standard. CISPR 11 : Groupe 1 classe A
RCM Australie	CEI 61326-1
FCC américaine	CFR 47, partie 15 sous-partie B
Vibrations	0,03 g2/Hz (3,8 g), 2,5 g CEI 60068-2-6
Chocs	25 g, CEI 68-2-29
Chute	Conçue pour résister à une chute de 2 mètres (6,5 ft) avec un objectif standard
Dimensions (H x l x L)	27,7 cm x 12,2 cm x 16,7 cm (10,9 in x 4,8 in x 6,5 in)
Poids (batterie comprise)	1,04 kg (2,3 lb)
Niveau de protection	CEI 60529 : IP54 (protection contre la poussière, pénétration limitée ; protection contre les projections d'eau de toutes les directions)
Garantie	Garantie standard de deux ans, extensions de garantie disponibles
Cycle d'étalonnage recommandé	Deux ans (en supposant des conditions normales de fonctionnement et de vieillissement)
Langues prises en charge	allemand, anglais, chinois simplifié, chinois traditionnel, coréen, espagnol, finnois, français, hongrois, italien, japonais, néerlandais, polonais, portugais, russe, suédois, tchèque et turc
Conforme RoHS	Oui

Informations de commande

FLK-Ti300+ 60 Hz Caméra infrarouge

FLK-Ti300+ 9 Hz Caméra infrarouge

Inclus

Caméra infrarouge avec objectif infrarouge standard ; alimentation et chargeur de batterie secteur (adaptateur secteur universels compris) ; deux batteries intelligentes lithium-ion résistantes ; câble USB ; câble vidéo HDMI ; carte micro SD 4 Go ; mallette de transport rigide ; sacoche souple ; sangle réglable. **Disponible en téléchargement gratuit** : Logiciel pour ordinateur de bureau Fluke Connect et manuel d'utilisation

Accessoires en option

FLK-LENS/TELE2 Téléobjectif infrarouge (zoom 2X)

FLK-LENS/4XTELE2 Téléobjectif infrarouge (zoom 4X)

FLK-LENS/WIDE2 Objectif grand angle infrarouge

FLK-LENS/25MAC2 Objectif infrarouge macro 25 microns

TI-CAR-CHARGER Chargeur de voiture

FLK-TI-VISOR3 Visière

BOOK-ITP Guide intitulé Présentation des principes de thermographie

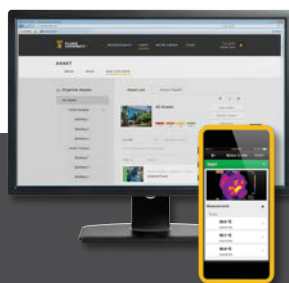
TI-TRIPOD3 Accessoire de montage pour trépied

FLK-TI-BLUETOOTH Casque Bluetooth

FLK-TI-SBP3 Batterie intelligente supplémentaire

FLK-TI-SBC3B Chargeur de batteries intelligentes supplémentaire

Rendez-vous sur le site www.fluke.com pour obtenir des informations complètes sur ces produits, ou contactez votre représentant commercial Fluke.



Maintenance préventive simplifiée. Suppression du travail de réagencement.

Gagnez du temps et améliorez la fiabilité de vos données de maintenance grâce à la synchronisation sans fil des mesures à l'aide du système Fluke Connect.

- Évitez les erreurs de saisie de données en sauvegardant les mesures directement à partir de l'outil et en les associant à l'ordre de mission, au rapport ou à l'enregistrement de l'équipement.
- Optimisez la disponibilité et prenez des décisions de maintenance éclairées grâce à des données fiables que vous pouvez suivre.
- Oubliez le presse-papiers, les ordinateurs portables et les nombreuses feuilles de calcul grâce au transfert des mesures sans fil en une étape.
- Accédez aux mesures de base, historiques et actuelles pour chaque équipement.
- Partagez vos données de mesure en utilisant les e-mails et les appels vidéo ShareLive™.
- La caméra infrarouge Fluke Ti300+ fait partie d'une gamme d'outils de test et de logiciels de maintenance connectés en pleine expansion. Visitez le site Internet pour en savoir plus sur le système Fluke Connect.

En savoir plus sur flukeconnect.com



Toutes les marques commerciales appartiennent à leurs propriétaires respectifs. Connexion Wi-Fi ou cellulaire nécessaire pour partager des données. Smartphone, service sans fil et forfait mobile non compris. Les 5 premiers Go de stockage sont gratuits. Les informations relatives à la prise en charge des téléphones sont disponibles sur fluke.com/phones.

Smartphone, service sans fil et forfait mobile non compris. Fluke Connect n'est pas disponible dans tous les pays.

Soyez à la pointe du progrès avec Fluke.

Fluke France SAS

20 Allée des érables
93420 Villepinte
France
Téléphone: +33 17 080 0000
Télécopie: +33 17 080 0001
E-mail: cs.fr@fluke.com
Web: www.fluke.com/fr-fr

Fluke (Switzerland) GmbH

Industrial Division
Hardstrasse 20
CH-8303 Bassersdorf
Tel: +41 (0) 44 580 7504
Fax: +41 (0) 44 580 75 01
E-mail: info@ch.fluke.nl
Web: www.fluke.com/fr-ch

Fluke Belgium N.V.

Kortrijksesteenweg 1095
B9051 Gent
Belgium
Tel: +32 2402 2100
Fax: +32 2402 2101
E-mail: cs.be@fluke.com
Web: www.fluke.com/fr-be

©2019 Fluke Corporation. Tous droits réservés.
Informations modifiables sans préavis.
9/2019 6012670a-fr

La modification de ce document est interdite sans l'autorisation écrite de Fluke Corporation.