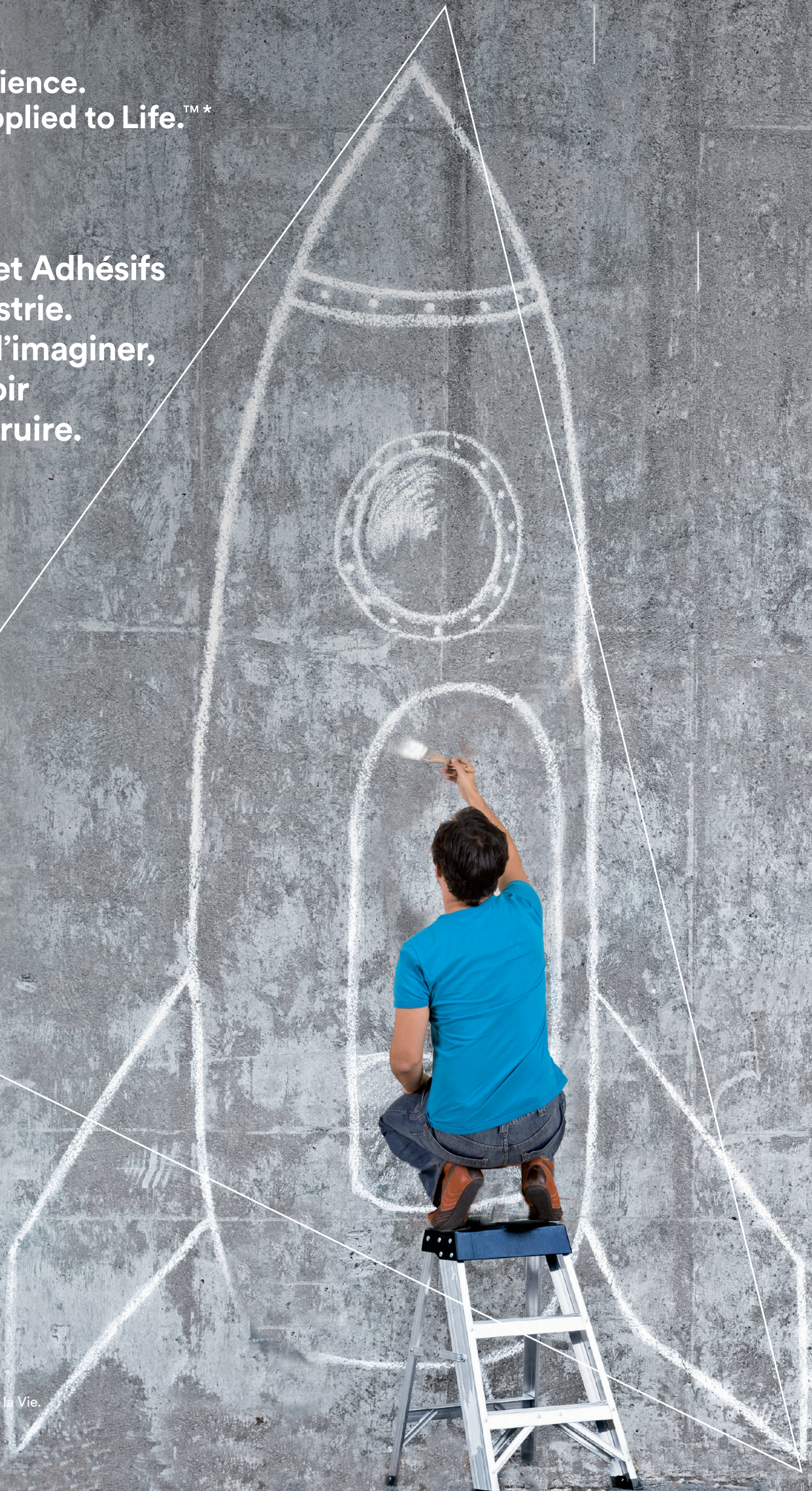


3M Science.
Applied to Life.™*

**3M Colles et Adhésifs
pour l'Industrie.
La liberté d'imaginer,
de concevoir
et de construire.**



*3M Science. Au service de la Vie.

Vos idées nous inspirent

Soutenir vos projets et votre vision, les enrichir, favoriser votre liberté de créer avec l'apport de produits innovants et 100 % adaptés à votre demande, c'est ainsi que nous concevons notre métier !

Vos besoins sont multiples et chaque solution à mettre en œuvre est unique.

3M vous accompagne tout au long de votre projet, depuis la conception jusqu'à l'industrialisation et la mise en production.

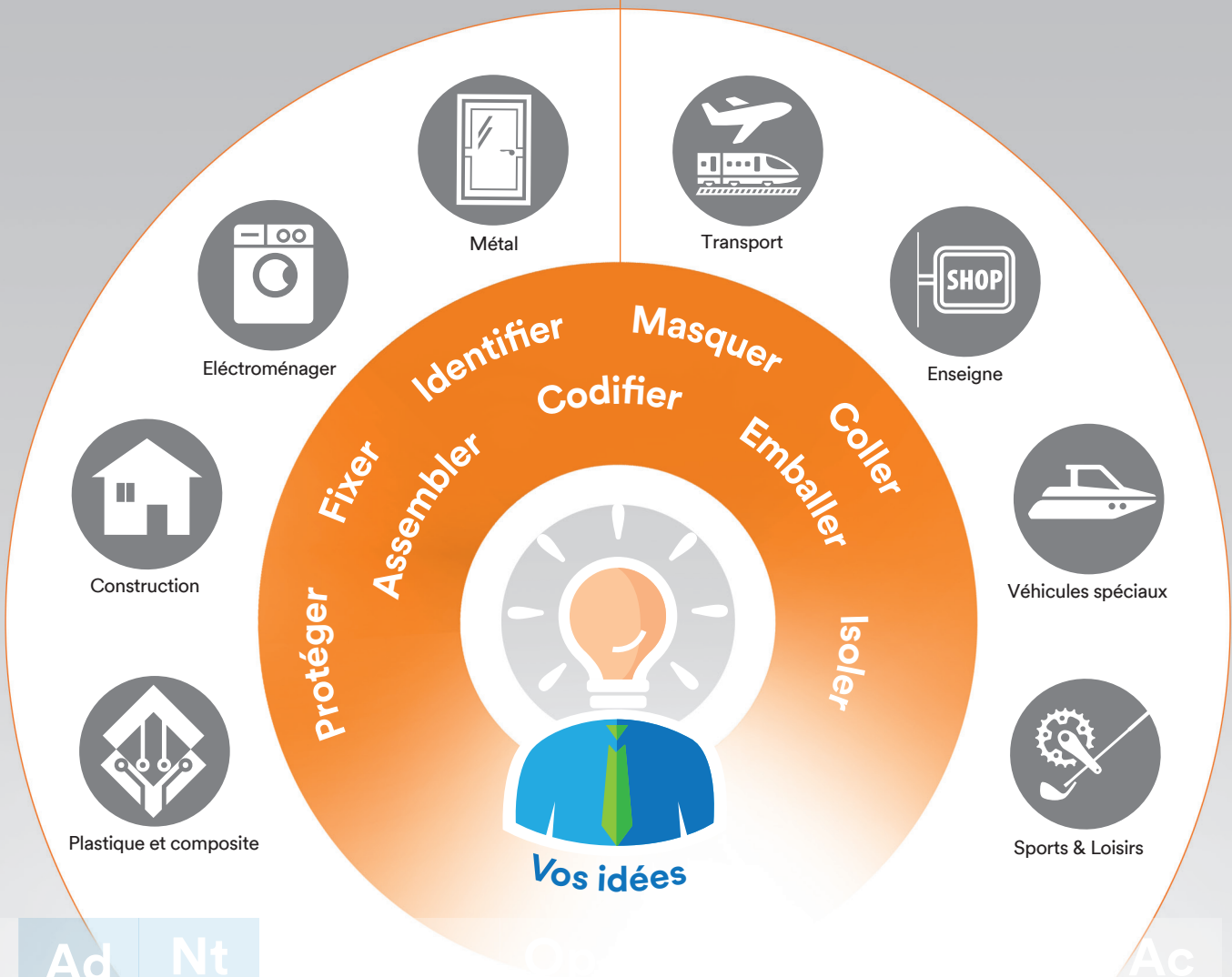
Nos équipes intègrent vos problématiques les plus diverses afin de développer avec vous des technologies performantes améliorant votre productivité tout en répondant aux exigences de vos marchés.

Leader depuis plus de 100 ans sur le marché des colles et adhésifs pour l'industrie, 3M dispose de toutes les technologies nécessaires pour vous proposer

LA solution qui répondra enfin à vos attentes !



3M et vous



Ab Abrasives	Ad Adhesives	Nt Nano-technology							Ac Acoustic Control		
Fi Films	Nt Nano-technology	Nw Nonwoven Materials	Po Porous Materials & Membranes		Mf Mechanical Fasteners			Im Imaging	Tt Track & Trace	Mi Microbial Detection, & Control	
Ce Ceramics	Am Advanced Materials	Fl Fluoro-materials	Do Dental & Orthodontic Materials	Mo Molding	Mr Micro-replication	Fc Flexible Converting & Packaging	We Accelerated Weathering	An Analytical	Es Electronics & Software	Pr Process Design & Control	
	Em Electronic Materials	Sm Specialty Materials	Pe Pressure Sensitive Adhesives		Pp Precision Processing	Su Surface Modification		Se Sensors	Is Integrated Systems & Design	In Inspection & Measurement	As Application Software

Les équipes R&D 3M



Les équipes Ventes et Marketing 3M

Le Centre Technique Clients 3M

L'innovation responsable

Depuis plus d'un siècle, 3M innove pour développer des produits qui répondent à vos besoins et les anticipent. Avec dans le monde 11000 collaborateurs dédiés spécifiquement à la R&D et 85 laboratoires, dont 5 en France, la Recherche & Développement 3M vous apporte son expertise, toujours dans le respect du développement durable. Le tout nouveau laboratoire R&D à Saint Paul dans le Minnesota illustre cet esprit d'innovation.

3M fabrique l'ensemble des produits dans ses usines implantées dans 38 pays, en étant particulièrement attentif à la qualité et à la fiabilité de ses productions.



Proximité & expertise : nos équipes à votre service

De la conception à la mise en production, les équipes commerciales et techniques 3M vous accompagnent, chaque jour et tout au long de votre projet. Nos Ingénieurs Développement d'Applications du Centre Technique Client, situé à Beauchamp dans le Val d'Oise, sont à votre disposition pour **des formations spécifiques et des essais, en laboratoire ou sur votre site**. Leur mission : vous proposer la solution adaptée à vos besoins et vous permettre de l'intégrer sereinement dans vos processus. Cette volonté de proximité se traduit jusque dans la fabrication de nos produits avec un site de production spécifiquement dédié aux colles et adhésifs à Tilloy-lez-Cambrai en région Hauts-de-France.

Fi
Films

Nt
Nano-
technology

Dd
Dr
Deli

Collez sans limite
avec les rubans mousses
double face

p. 6

Libérez votre imagination
avec les rubans double face
fins

p. 8

4
Ce
Ceramics

Am
Advanced
Materials

Fl
Fluoro-
materials

Do
Dental &
Orthodontic
Materials

Assemblez et relevez
les défis de demain
avec les colles

p. 7

Repositionnez
à volonté avec les rubans
assemblage démontable

p. 9

Em
Electronic
Materials

Sm
Specialty
Materials

Ac



Découvrez la salle Coll'iséum



Nos solutions d'assemblage respectent les engagements du développement durable

Depuis plus de 30 ans, 3M mène une politique volontariste et reconnue en matière d'éthique environnementale, sociale et économique. 3M vous propose des solutions plus respectueuses de la santé et de la sécurité de vos opérateurs.

Par exemple :

Les rubans 3M™ VHB™ sont sans solvants.

La colle 3M™ Scotch-Weld™ 1000NF est une colle base eau.

Les mastics hybrides ne contiennent pas d'isocyanates.

Étanchéifiez

efficacement avec des rubans ou des mastics

p. 10

Gagnez en performance avec les rubans simples face

p. 11

Offrez la perfection à vos finitions avec les rubans de masquage

p. 12

Stockez et transportez en toute situation avec les produits pour l'emballage

p. 13

Identifiez en toute confiance avec les étiquettes de biens durables

p. 14

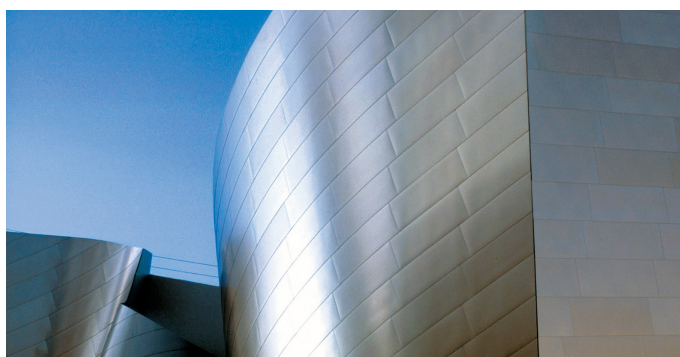
Optimisez vos impressions avec les fixations de clichés de flexographie

p. 15

Collez sans limite

avec les rubans mousses double face

Besoin d'une fixation immédiate, durable, économique et résistante aux chocs et contraintes de dilatations ? Pensez aux rubans mousses double face 3M™ VHB et 3M™ pour vos assemblages de raidisseurs, de caissons, de fenêtres, de miroirs...



Collage d'éléments de façade



Fixation d'enseigne en intérieur et extérieur



Collage de raidisseur avant passage en peinture poudre

Sur verre, métaux, plastiques, matériaux différenciés... pour une flexibilité totale de conception !

Combinez résistance, durabilité & esthétique

- Contrainte répartie sur toute la longueur de l'assemblage
- Absorption des chocs, vibrations et contraintes de dilatation
- Adhésion sur tout type de surfaces
- Suppression des vis, rivets, soudures

Améliorez votre productivité

- Temps d'application réduit
- Adhésion initiale performante & maintien immédiat

Apportez sûreté et simplicité à vos équipes

- Préparation de surface limitée
- Produit en rouleau
- Absence de polymérisation à chaud



Collage de vitrage avec du ruban 3M™ VHB™

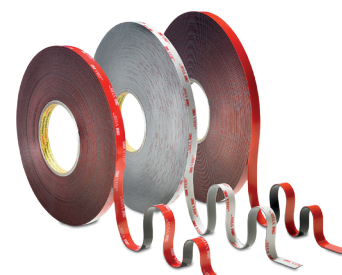
“

Nous utilisons les Rubans mousse double face 3M™ pour la rénovation des façades de la Grande Arche de la Défense.

En intégrant la technologie 3M™ VHB™ à notre offre, nous avons fait la différence ! ”

Hugo G.
Technicien spécialiste - Façadier

Ruban mousse adhésif
3M™ VHB™



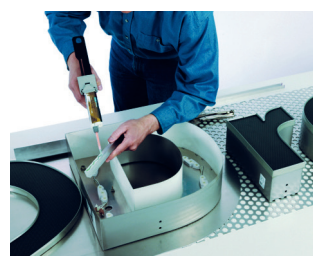
Assemblez et relevez les défis de demain

avec les colles

Esthétisme, fiabilité, sécurité... vos besoins sont nombreux en terme d'assemblage. Vous pouvez compter sur les performances des colles 3M™ Scotch-Weld™ pour vous affranchir des limites des fixations mécaniques et augmenter votre productivité. Des solutions efficaces, testées et approuvées par les marchés les plus exigeants.



Collage de cadre de vélo



Collage d'enseigne



Collage de forme complexe



Collage transparent sur verre

Pour retrouver une liberté de concevoir et concrétiser les idées les plus audacieuses.

Gagnez en performance et efficacité

- Assemblage rapide (7MPa en moins de 10 minutes pour certaines colles)
- Facile à utiliser
- Résistance dans des environnements extrêmes
- Temps ouverts variés pour répondre à tous vos besoins

Perfectionnez l'esthétisme de vos produits et gagnez en liberté de conception

- Joints transparents
- Suppression des vis ou soudure
- Assemblage multi-matériaux et sur des pièces au format complexe

Réduisez le poids de vos produits

- Suppression du poids des fixations mécaniques
- Possibilité d'assembler des matériaux plus légers et plus fins (composite, plastiques basse énergie de surface...)



En 2012, la colle époxy 3M™ Scotch-Weld™ DP 760 remporte le record mondial de la charge la plus lourde jamais portée par une colle, un camion de 10 tonnes soulevé durant 1 heure.

Colle acrylique 3M™ Scotch-Weld™



Libérez votre créativité

avec les rubans double face fins

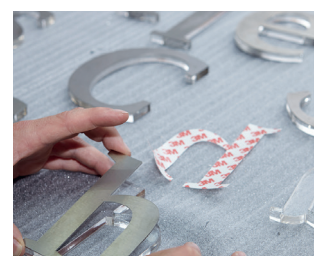
Parce que l'innovation et l'amélioration de la productivité sont des défis majeurs pour vous, 3M vous accompagne avec des solutions hautes performances, durables et faciles à mettre en œuvre. Les rubans adhésifs double face, non tissés et transferts constituent des solutions de choix pour des marchés exigeants.



Assemblage de pièces plastiques à l'intérieur des véhicules



Lamination sur mousse puis découpe de pièces



Assemblage de pièces PMMA sur aluminium



Dépose précise du ruban grâce au dévidoir ATG 700

Faciles à transformer pour des designs innovants, différentes largeurs et longueurs pour optimiser les processus de fabrication !

“

Nous avons développé des produits répondants aux normes Low VOC et VDA 278 afin de mieux répondre aux spécificités des marchés exigeants tels que l'automobile ou la construction. ”

B. Volckrick,
Responsable Technique 3M

Challengez les contraintes

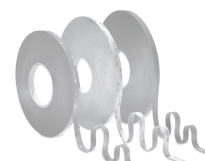
- Adhésion sur les matériaux les plus difficiles à coller et sur les matériaux texturés
- Résistance aux températures élevées
- Résistance aux contraintes chimiques
- Dépose sans trace
- Repositionnement possible plusieurs fois

Gagnez en maniabilité avec le dévidoir 3M™ ATG 700

- Collage propre et précis
- Ergonomique, il permet une dépose simple et rapide
- Un large choix de rubans pour assembler une grande variété de matériaux (papier, verre, mousses, plastiques)

8

Rubans adhésifs 3M™
double face



Repositionnez à volonté

avec les rubans d'assemblage démontable

Un assemblage n'est pas toujours définitif ! Vous pouvez avoir besoin de fixer différents matériaux et de les démonter de manière régulière. 3M vous propose des solutions adaptées à chaque situation.



Fixation de panneau d'instruction



Assemblage de pièces en mousse dans une valise



Maintien de panneaux PVC souple



Système d'ouverture et de fermeture de portes



Système d'ouverture et fermeture de caisse métallique



Elaboration de support de communication

***Pas de trou à percer, ni de vis, boulon ou rivet à fixer...
Pour gagner en simplicité et esthétique tout en conservant la performance !***

Assemblez des matériaux rigides et lourds, en optant pour les rubans 3M™ Dual Lock™

- Montage et démontage plusieurs milliers de fois, sans perte de performances et sans outils
- Durable et résistant grâce à la mousse adhésive 3M™ VHB™, pour un assemblage haute performance, et absorbant les vibrations

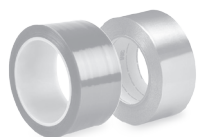
Fixez des matériaux souples, avec les rubans 3M™ ScotchMate™

- Excellente adhésion sur une très grande diversité de matériaux

Préférez les solutions ruban double face fins, ou colles en aérosol, pour coller des matériaux très légers

- Parfait sur les tissus, mousses, papier, cartons...
- Faible imprégnation des surfaces, ne tâche pas, pas de plis
- Réajustements possibles au niveau du collage

Rubans double face amovible 3M™ Dual Lock™ et Ruban double face transfert 3M™



Étanchéifiez efficacement

avec des rubans ou des mastics

Comme de très nombreux industriels, sur des marchés très divers, la problématique de l'étanchéité vous concerne. 3M propose des solutions qui permettent d'y faire face.



Pose de joint au-dessus d'un siège de train



Pose de joint d'étanchéité à l'intérieur d'une coque métallique



Application de ruban d'étanchéité sur une ouverture de véhicule



Protection des vis sur une structure aluminium

**Ruban ou mastic ?
En fonction des
exigences, une solution
s'impose !**

“

Nous avons remplacé les bandes butyl aluminisées par les rubans d'étanchéité 3M™ 4411N. Depuis, nous sommes certains de l'étanchéité à très long terme des toitures de vérandas que nous installons. Hormis la simplification des process, et le gain en productivité, nous avons encore amélioré la satisfaction de notre clientèle ! ”

**François M. - Ingénieur Process
Leader français dans la fabrication
de vérandas**

**Avec la solution ruban,
simplifiez vos méthodes de pose et gagnez un temps
précieux**

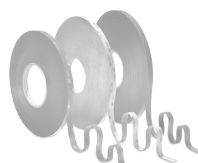
- Solution propre et facile à utiliser
- Adhésion sur métaux et de très nombreux autres supports
- Aucun équipement nécessaire, la zone de travail reste propre
- Pas de déchets à recycler

et soyez assuré d'une excellente tenue dans le temps

- Excellente conformabilité pour une étanchéité parfaite et durable
- Résistance aux conditions climatiques extrêmes, aux écarts de température et à l'abrasion

**Avec la solution mastic,
construisez, fabriquez malgré les fortes contraintes**

- Réalisation de joint de dilation et d'expansion, toujours étanche
- Travail possible sur matériaux spécifiques (brique, marbre, granit...)
- Excellente résistance environnementale (par ex: pour la construction de boîtiers étanches en immersion totale)
- Simplicité de mise en œuvre
- Fluage minimum
- Pas de bulle ni de tâche, séchage rapide

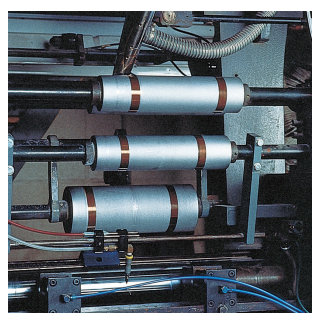


Mastics et rubans d'étanchéité 3M™

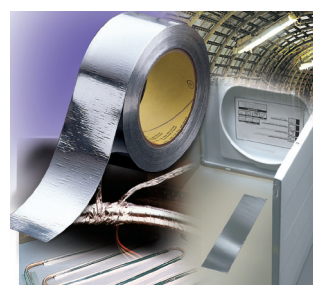
Gagnez en performance

avec les rubans simple face

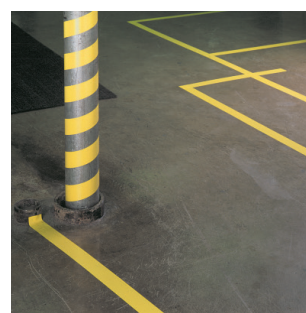
Fixer, identifier, protéger, joindre... De la conception à l'industrialisation et la maintenance, vos besoins sont multiples. 3M vous permet d'en faire toujours plus.



Revêtement de cylindre avec du ruban PTFE



Amélioration de la conductivité thermique avec du ruban aluminium



Marquage au sol en usine avec du ruban vinyle



Jointage de panneaux d'isolation avec du ruban tissu de verre

Pour un résultat optimal en maintenance ou en production.

Choisissez la résistance et durabilité à toute épreuve

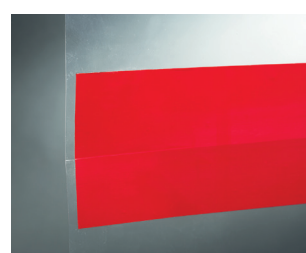
- Résistance à l'abrasion et à la traction
- Résistance aux solvants et acides pour assurer une bonne tenue des rubans dans le temps, même appliqués dans des conditions extrêmes
- Résistance aux hautes températures et à la flamme
- Résistance aux solvants

Combinez les performances à volonté

- Conformabilité ou rigidité
- Usage intérieur ou extérieur
- Multiples couleurs
- Multiples textures : plastique, textile...
- Épaisseurs de supports diverses
- Capacités à réduire le bruit, faciliter le glissement...

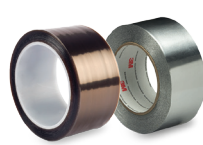


Traitement des vibrations et du bruit à l'intérieur d'un moteur



Jointage de film résistant avec du ruban polyester

Rubans adhésifs 3M™



Offrez la perfection à vos finitions

avec les rubans de masquage

Des opérations simples de maintien aux applications nécessitant une haute résistance en température, de l'environnement le plus agressif au travail le plus délicat, du masquage peinture à la réalisation de lignes fines... notre offre de rubans de masquage vous permet de soigner et faciliter vos travaux de finitions.



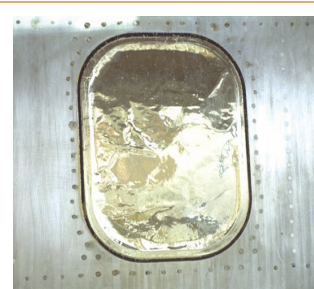
Protection avec du ruban papier



Masquage en lignes fines et courbes



Masquage peinture poudre avec du ruban polyester



Épargne avant décapage, avec du ruban aluminium

Des rubans, qui combinent à la fois finesse, souplesse, résistance et allongement, pour un résultat impeccable !

3M, l'inventeur du ruban de masquage !

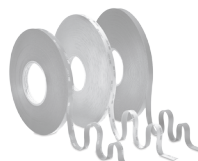
En 1925, pour délimiter les couleurs sur les voitures, les carrossiers utilisent de vieux journaux... pas toujours efficaces ! Dick Drew, assistant au laboratoire 3M de Saint-Paul, trouve alors une solution : un ruban dont seuls les bords sont autocollants ! C'est la naissance du ruban adhésif dit "de masquage".

Choisissez la facilité d'application

- Conformabilité pour une plus grande simplicité d'utilisation
- Déroulement contrôlé qui assure le gain de productivité

Observez, vos finitions sont parfaites

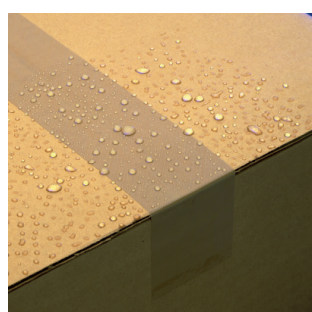
- Enlèvement sans trace
- Délimitation parfaite pour un travail de précision
- Résistance aux solvants



Stockez et transportez en toute situation

avec les produits pour l'emballage

Conservation au froid, envoi de paquet unitaire, exportation à l'autre bout du monde, emploi de cartons recyclés... Vos conditions de stockage et de transport varient en fonction de vos activités. Nos solutions d'emballage et leur pose prennent en compte ces contraintes particulières. L'enjeu est de taille car un produit livré en bon état est aussi un gage de qualité pour votre client.



Fermeture de carton en milieu humide



Fermeture par onglet ruban armé sur surface difficile à coller avec pochette d'expédition adhésive



Poignée adhésive de transport de carton



Fermeture de carton manuelle

Des films, rubans et adhésifs prêts à l'emploi et parfaitement adaptés aux applications spécifiques des marchés agro-alimentaire, pharmacie, cosmétique, logistique...

Optez pour la qualité avec des produits hautes performances sans solvant

- Une adhésion immédiate en manuel ou en automatique : les rubans adhésifs Scotch® et nos équipements 3M™ sont élaborés pour réaliser une fermeture rapide et durable, même sur les cartons à pâte recyclée
- Sans solvant : une offre de rubans sur multiples supports avec adhésifs caoutchouc synthétique ou acrylique
- Une seule bande adhésive posée pour un meilleur rendu visuel

Gagnez en productivité et réduisez vos déchets

- Un temps de mise en œuvre réduit grâce aux adhésifs sans liner, en blocs de feuilles prêts à poser manuellement, (pochettes d'expédition, poignées de transport, languettes de suspension...)



Fermeture automatique de carton avec machine 3M™

Rubans d'emballage 3M™ Scotch®



Identifiez en toute confiance avec les étiquettes de biens durables

Numéro de série, référence, code-barres, précautions d'emploi... 3M vous propose une large gamme de supports d'étiquettes par transfert thermique ou laser toner, aux performances d'adhésion élevées ou faciles à détacher, conçues pour les supports à basse ou haute énergie de surface, résistantes aux températures extrêmes, à l'humidité, aux produits chimiques... C'est à vous de décider.



Identification de pièce moteur



Étiquette témoin d'effraction



Étiquetage d'information sur tableau de bord plastique



Étiquette de mise en garde dans le véhicule

Elles collent là où les autres ne collent pas, même dans des conditions extrêmes !



Étiquetage de tubes en laboratoire pharmaceutique

“

Nous étions à la recherche d'un support étiquette à coller sur nos bouteilles de gaz. Notre objectif était double : informer nos clients à la fois d'un changement de norme et de la modification de notre raison sociale. Nous avons alors opté pour le système polyvalent 3M™ 92200 qui accroche immédiatement, quel que soit le revêtement peinture recouvrant nos bouteilles de gaz (plus ou moins texturé). En choisissant ce support unique nous avons gagné en productivité. ”

**Martin S. - Responsable Process
Société fournisseur de gaz**

Gagnez en performance et résistance

- Adhésion à hautes et très basses températures
- Résistance aux produits chimiques agressifs
- Résistance à l'abrasion et l'humidité
- Efficacité même à basse énergie de surface

Choisissez selon votre application

- Grande variété de supports (polyester, vinyle, acétate...)
- Performances d'adhésion multiples selon les besoins
- Frontaux adaptés
- Gammes techniques

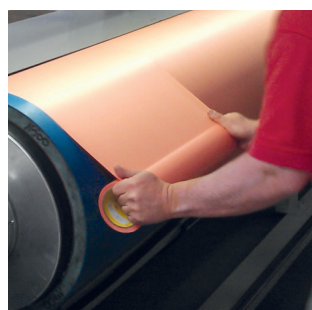
Rouleau d'étiquettes adhésives 3M™



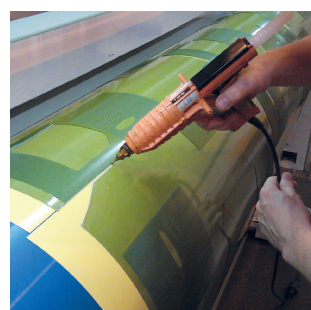
Optimisez vos impressions

avec les mousses de fixation de clichés flexo

Vos clients exigent une qualité d'impression toujours meilleure. Démarrage rapide, vitesse d'impression élevée, suppression des bulles d'air... 3M a conçu pour vous une gamme de mousses adhésives qui contribue à améliorer la productivité de vos presses tout en maximisant vos impressions.



Application de la mousse sur cylindre d'impression



Préparation de cylindre d'impression



Cliché flexo

Différentes densités de mousses pour des impressions très haute qualité même en vitesse élevée !

Gagnez en facilité d'application et performance

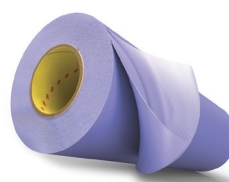
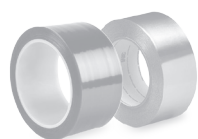
- Absence de bulles d'air grâce à la présence de micro-canaux
- Suppression des défauts d'imprimabilité
- Absorption des phénomènes de rebonds et vitesse d'impression élevée
- Positionnement et décollage des clichés facilités
- Parfait maintien des clichés. Pas de soulèvement des bords

Maximisez vos impressions pour fidéliser vos clients

- Augmentation de la palette de tons restituée, dégradés de trames plus doux, amélioration du rendu des aplats
- Travaux mixtes de très bonne qualité
- Excellente qualité des impressions en réserve, lisibilité des codes-barres

Ruban flexo 3M™

15



Expertise

Inventeur et leader du ruban adhésif 3M™ Scotch®, 3M met à votre disposition des formations spécifiques et des essais en laboratoire pour trouver la solution adaptée à vos enjeux.



Proximité

De la conception à la production, les équipes commerciales et techniques 3M vous accompagnent au quotidien.



Site Web

www.3M.fr/collesetadhesifs

Références techniques, téléchargements, actualités, restez connecté aux informations indispensables pour réaliser vos projets.



Centre Information Clients

Besoin d'une information précise ?
Nous vous répondons du lundi au vendredi de 9 h à 17 h.

Centre Information Clients

▶ N° Cristal 09 69 321 478

APPEL NON SURTAXE

www.3m.fr

3M

Solutions Colles & Adhésifs pour l'Industrie
Boulevard de l'Oise
95 006 Cergy-Pontoise Cedex



Agissez pour
le recyclage des
papiers avec
3M
et Ecofolio.