

MODULE MBUS RADIO ARROW POUR COMPTEURS DIVISIONNAIRE-JETS MULTIPLES

Module MBUS Radio Arrow permettant la relève à distance des compteurs et le transfert des consommations pour les compteurs divisionnaire Maddalena Ref.2740/2743 et des compteurs à jets multiples Ref.2771.

Montage rapide directement sur le cadran du compteur.

Emetteur d'impulsions statique bidirectionnel.



- Dimensions :** Calibre 15 à 50
Raccordement : Direct sur le cadran du compteur
Température Mini : -10°C
Température Maxi : +55°C
Indice de Protection : IP68
Caractéristiques : Permet le relevé à distance
Capteur inductif bidirectionnel
Câble longueur 1.5 mètres
Batterie lithium jusqu'à 15 ans

MODULE MBUS RADIO ARROW POUR COMPTEURS DIVISIONNAIRE-JETS MULTIPLES**CARACTERISTIQUES :**

- M-Bus Radio 868 Mhz
- Capteur inductif bidirectionnel
- Montage direct sur cadran du compteur volumétrique
- Batterie lithium jusqu'à 15 ans
- Capteur électronique noyé dans la résine
- Indice de protection IP68
- Alarmés : flux inverse, fraude magnétique et module enlevé
- Insensible aux vibrations mécaniques
- Programmation et relève avec ARROW COLLECT Ref.2749024

UTILISATION :

- Réseaux de distribution d'eau
- Température mini et maxi admissible Ts : -10°C à +55°C

DESCRIPTION :

Le module gère les alarmes suivantes : dépassement du débit maximal (seuil activable et configurable), reflux (seuil configuré et configurable), fuite, blocage compteur ou non utilisation (seuil jours configuré et configurable), fraude magnétique et fraude mécanique (démontage). ArrowEVO est conforme au protocole de communication de données wM-Bus défini au niveau européen de la norme EN 13757. Cela garantit un haut niveau d'interopérabilité avec différents systèmes de lecture, y compris de tiers, disponibles sur le marché.

GAMME :

- Module radio M-Bus 868 Mhz Arrow **Ref.2749038S** pour compteurs divisionnaires Ref.2740-2743
Préréglé 1 impulsion pour 10L
- Module radio M-Bus 868 Mhz Arrow **Ref.2749039S** pour compteur à jets multiples Ref.2771
Préréglé 1 impulsion pour 10L



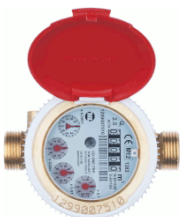
- Kit Récepteur RADIO (relève des compteurs et transfert des consommations via USB ou Bluetooth)
Ref.2749024 RRADIO
Récepteur radio wM-Bus puissant et rapide, muni de batterie interne rechargeable, mémoire pour l'acquisition de données et interface de communication Bluetooth.



- Logiciel RADIO ARROW MOBILE
Ref.2749014

MODULE MBUS RADIO ARROW POUR COMPTEURS DIVISIONNAIRE-JETS MULTIPLES
GAMME (SUITE) :


- Compteur divisionnaire à jet unique MID R160 eau froide pré-équipé impulsions **Ref.2740**



- Compteur divisionnaire à jet unique MID R160 eau chaude pré-équipé impulsions **Ref.2743**



- Compteur première prise à jets multiples MID R160 eau froide pré-équipé impulsions **Ref.2771**

CARACTERISTIQUES :

Capteur	Entrée à impulsions, capteur inductif
Précision capteur	Configurable
Configuration	Via radio
Alimentation	Pile, vie utile jusqu'à 15 ans (varie suivant la configuration choisie)
Homologations	CE conformément aux normes européennes CEM : EN 610000-4-2, EN 610000-4-3, ETSI EN 301 489-1 v1.9.2, ETSI EN 301 489-3 v1.6.1, ETSI 300 220 ; ISO 4064 Ancillary device 6.3
Radio	Wireless M-Bus, OMS 4.0*
Modes radio	C1*, T1
Fréquence radio	868 Mhz
Portée radio	500 mètres en espace libre sans obstacles
Normes de référence	EN 13757, les trames courte et très courte sont certifiées OMS
Données envoyées	Trame courte : volume actuel, volumes aux dates de facturation, port série du compteur, alarmes Trame très courte* : volume actuel, volume à la première date de facturation, alarmes Trame longue : comme trame courte avec ajout des valeurs des 12 derniers mois Trame Arrow (rétrocompatible avec génération précédente) : volume actuel, volume historique, date de facturation, alarmes
Conditions ambiantes	Température de stockage : -20°C à + 60°C Température de service : -10°C à + 55°C

*paramétrage d'usine

Sferaco 90 rue du Ruisseau 38297 St Quentin Fallavier Tél : 04.74.94.15.90 Fax : 04.74.95.62.08 Internet : www.sferaco.fr E-mail : info@sferaco.fr

Date : 12/20

Page 3 sur 4

Rev.0

MODULE MBUS RADIO ARROW POUR COMPTEURS DIVISIONNAIRE-JETS MULTIPLES

NORMALISATIONS :

- Fabricant certifié ISO 9001 : 2015 et ISO 14001 : 2015

PRECONISATIONS : Les avis et conseils, les indications techniques, les propositions, que nous pouvons être amenés à donner ou à faire, n'impliquent de notre part aucune garantie. Il ne nous appartient pas d'apprécier les cahiers des charges ou descriptifs fournis. Il appartient au client de vérifier l'adéquation entre le choix du matériel et les conditions réelles d'utilisation.