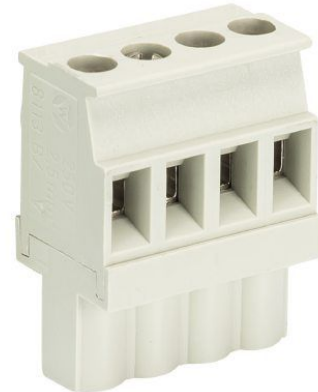


Fiche produit

Article n° 25.326.3753.0

Connecteur PCB 8113 B / 7 VL OB



Article n°	25.326.3753.0
EAN	4015573184343
Unité de commande	50 Piece(s)

certificats/approbations



Données techniques

**général**

Espacement modulaire	5 mm
Type de connexion	Connexion à vis
processus de soudure	Aucun
Répartiteur compact	boîte
Nombre de pôles	7
Marquage	Aucun
Fixation	Aucun
Sens de branchement du connecteur	90°

**Données techniques**

Section transversale nominale	2,5 mm <sup>2</sup>
Courant nominal	12 A
Catégorie de surtension I	1000 V
Catégorie de surtension II	400 V
Catégorie de surtension III	250 V
Tension nominale d'impulsion	4 kV
longueur de fil	6 mm

**données de connexion**

Section minimum fil rigide	0,14 mm <sup>2</sup>
Section maximum fil rigide	2,5 mm <sup>2</sup>
Section minimum multi-brins	0,14 mm <sup>2</sup>
Section maximum multi-brins	2,5 mm <sup>2</sup>
longueur de fil	6 mm

**Données techniques UL/CSA**

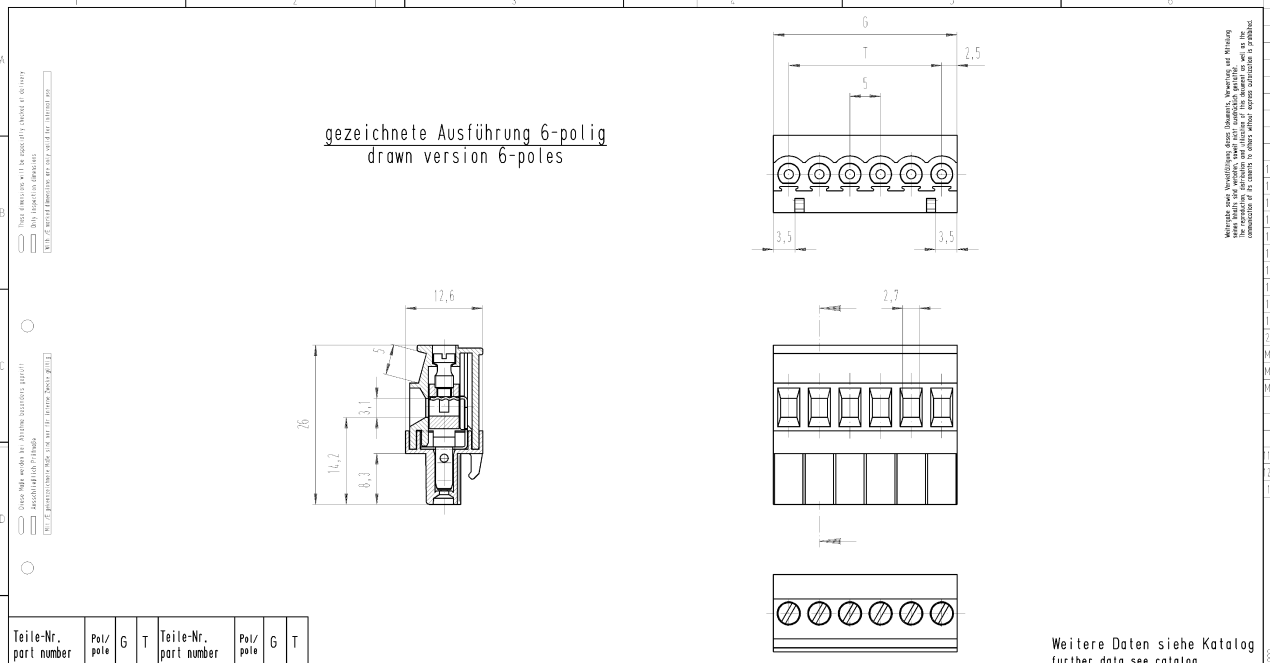
Section traversante norme UL	22-12 AWG
Tension UL	300 V
Câblage actuel	15 A
Câblage d'usine actuelle	15 A
Section traversante norme CSA	22-12 AWG
Tension CSA	300 V
CSA actuel	15 A

**Autre**

Type de matériau d'isolation	Thermo-plastique
Couleur	gris
hauteur	26 mm
Longueur	35 mm
profondeur	12,6 mm
matière Vis de fixation	CuSn/Steel
matière de base de contact	CuSn
matière surface de contact	Sn

**Dessin technique**

gezeichnete Ausführung 6-polig  
drawn version 6-poles



Teile-Nr. part number	Pol/ pole	G	T	Teile-Nr. part number	Pol/ pole	G	T
25.326.3253.F	2	10	5	25.326.4453.F	13	65	60
25.326.3353.F	3	15	10	25.326.4553.F	14	70	65
25.326.3453.F	4	20	15	25.326.4653.F	16	80	75
25.326.3553.F	5	25	20	25.326.4753.F	17	85	80
25.326.3653.F	6	30	25	25.326.4853.F	18	90	85
25.326.3753.F	7	35	30	25.326.4953.F	19	95	90
25.326.3853.F	8	40	35	25.326.5053.F	20	100	95
25.326.3953.F	9	45	40	25.326.5153.F	21	105	100
25.326.4053.F	10	50	45	25.326.5253.F	22	110	105
25.326.4153.F	11	55	50	25.326.5353.F	23	115	110
25.326.4253.F	12	60	55	25.326.5453.F	24	120	115

Weitere Daten siehe Katalog  
further data see catalog

Fertigung nach DIN 7162/Reference system acc. to DIN 7162. This dimensioned drawing shows the working principle. According to the drawings, the deviations of form and position are limited by the size tolerances.		200 - Zeichnung, keine manuellen Änderungen 200 - Drawing, no manual modifications allowed		200 - Zeichnung, keine manuellen Änderungen 200 - Drawing, no manual modifications allowed	
Farbe/colour .0 grau/grey .1 schwarz/black .7 grün/green .9 orange		Werkstoff/Material 20110 2:1 20110 2:1		Name Zeichnung Nr./Drawing No. <b>T 25.326.3253.0 01K</b>	
8113 B / 2-24 VL 00		LP_STECKKLEMME mit Steck- und Schraubanschluß Restmaß 5,0 Pluggable PCB terminal rising cage clamp pitch 5			

ZUSAMMENFASSUNG: CARBO-TECHNIK 2020-05-08/12/21 1/00 04-REM-05/01