

FICHE DE DONNÉES PRODUIT

L 6 W/640

Basic T5 Short | Tubes fluorescents 16 mm, short, culot G5



DOMAINES D'APPLICATION

- Commerces
- Supermarchés et grands magasins
- Bâtiments publics

AVANTAGES PRODUITS

- Idéal pour l'éclairage créatif rentable et pour la décoration
- Très bon maintien du flux lumineux pendant la durée de vie de la lampe
- Fin et compact

CARACTÉRISTIQUES PRODUIT

- Durée de vie moyenne : jusqu'à 10 000 h (avec ballast électronique QUICKTRONIC)



FICHE TECHNIQUE

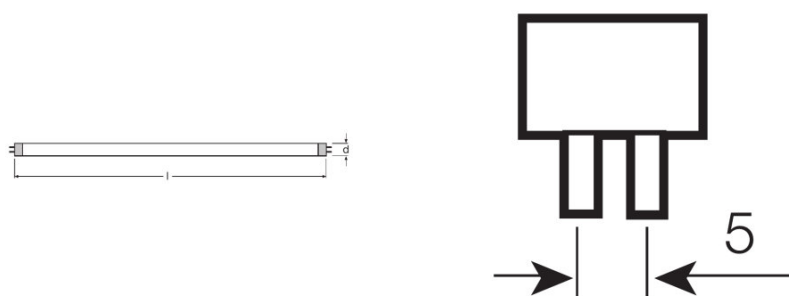
Données électriques

| | |
|-------------------------------|--|
| Tension nominale | 42 V |
| Efficacité lumineuse HF 25 °C | En cours de clarification par l'autorité et l'organisme de normalisation |
| Puissance nominale | 6,50 W |
| Puissance nominale | 6,50 W |

Données photométriques

| | |
|----------------------------------|-------------|
| Ra Indice de rendu des couleurs | ≥60 |
| Flux lumineux | 270 lm |
| Flux lumineux à 25 °C | 270 lm |
| Teinte de couleur | 640 |
| Température de couleur | 4000 K |
| Flux lumineux nominale | 270 lm |
| Teinte de couleur (désignation) | Blanc froid |
| Maintien flux lumineux à 2 000 h | 0,80 |
| Maintien flux lumineux à 4 000 h | 0,74 |
| Maintien flux lumineux à 6 000 h | 0,71 |
| Maintien flux lumineux à 8 000 h | 0,69 |
| Temp. de couleur | 4000 K |
| Flux lumineux | 270 lm |
| Ra Indice de rendu des couleurs | ≥60 |

Dimensions & poids



| | |
|-----------------------------|-----------|
| Diamètre du tube | 16 mm |
| Longueur | 226,3 mm |
| Longueur du culot hors pins | 212,00 mm |
| Diamètre | 16,0 mm |
| Diamètre maximum | 16,0 mm |

Temp. et condition de fonctionnement

| | |
|---------------------------------------|---------|
| Flux max. selon temp. ambiante | 35,0 °C |
|---------------------------------------|---------|

Durée de vie

| | |
|-------------------------------------|----------------------|
| Durée de vie | 8000 h ¹⁾ |
| Taux de survivance à 2 000 h | 0,99 |
| Taux de survivance à 4 000 h | 0,99 |
| Taux de survivance à 6 000 h | 0,95 |
| Taux de survivance à 8 000 h | 0,81 |
| Fréquence 50 Hz/HF | HF |
| Durée de vie | 10000 h |
| Durée de vie nominale | 10000 h |

¹⁾ Avec alimentation conventionnelle/alimentation faible perte

Donnée produit supplémentaire

| | |
|-------------------------------------|--------|
| Culot (désignation standard) | G5 |
| Teneur en mercure | 2,9 mg |
| Pictogramme DEEE | Oui |

Capacités

| | |
|-------------------------|-----|
| Pour l'intérieur | Oui |
|-------------------------|-----|

Certificats & Normes

| | |
|----------------------------------|-------------|
| Classe d'énergie efficace | G |
| Consommation d'énergie | 7 kWh/1000h |

Distribution de lumière

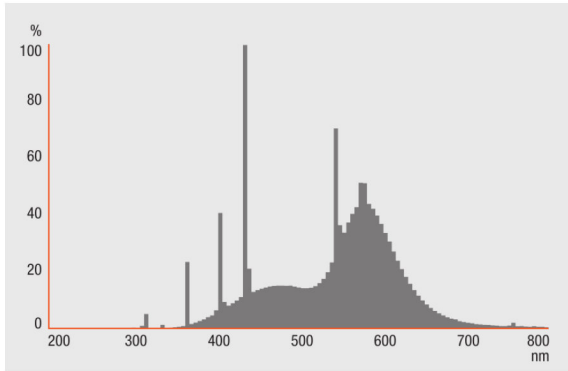


Schéma répartition spectrale

Schéma de câblage



Die Zuleitungen 3 und 4 sollen so kurz wie möglich sein

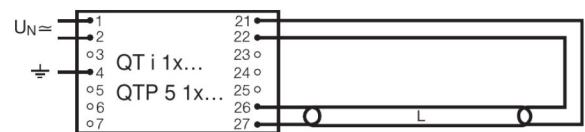


Schéma de câblage

Schéma de câblage

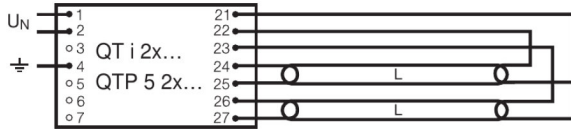


Schéma de câblage

GARANTIE SYSTÈME

Garantie système OSRAM + en combinaison avec des alimentations électroniques OSRAM

CONSIGNES DE SÉCURITÉ

En cas de casse de lampe: www.ledvance.fr/lampecassees

DONNÉES LOGISTIQUES

| Code produit | Unité d'emballage (Pièces/Unité) | Dimensions (longueur x largeur x hauteur) | Poids brut | Volume |
|---------------|----------------------------------|---|------------|----------------------|
| 4008321025050 | Fourreau 1 | 227 mm x 19 mm x 19 mm | 28,00 g | 0.08 dm ³ |
| 4008321062758 | Etui carton fermé 10 | 241 mm x 49 mm x 105 mm | 320,33 g | 1.24 dm ³ |
| 4008321025067 | Carton de regroupement 10 | 241 mm x 51 mm x 105 mm | 352,00 g | 1.29 dm ³ |
| 4050300008899 | Fourreau 1 | 19 mm x 19 mm x 227 mm | 44,50 g | 0.08 dm ³ |
| 4050300228686 | Carton de regroupement 25 | 249 mm x 117 mm x 106 mm | 755,50 g | 3.09 dm ³ |

Le code produit mentionné décrit la petite quantité d'unité qui peut être commandée. Une unité peut contenir un ou plusieurs produits. Lorsque vous passez la commande, merci de bien vouloir entrer une unité ou un multiple d'une unité.

AVERTISSEMENT

Sous réserve de modifications. Sauf erreur ou omission. Veuillez à toujours utiliser la version la plus récente.

Basic T5 Short | Tubes fluorescents 16 mm, short, culot G5

| Nom du produit | Nom du produit (Electronique de gestion) | EAN | Intensité nominale | Perte de puissance | Flux lumineux à 35 °C | Quantité de points lumineux |
|----------------|--|---------------|--------------------|--------------------|-----------------------|-----------------------------|
| L 6 W/640 | QT-ECO 1x4-16/220-240 L | | 0.06 A | 8.50 W | 270 lm | 1 |
| | QT-ECO 1x4-16/220-240 S | 4050300638584 | 0.06 A | 8.50 W | 270 lm | 1 |
| | QT-ECO 2x5-11/220-240 S | 4050300821504 | 0.11 A | 14.50 W | 280 lm | 2 |