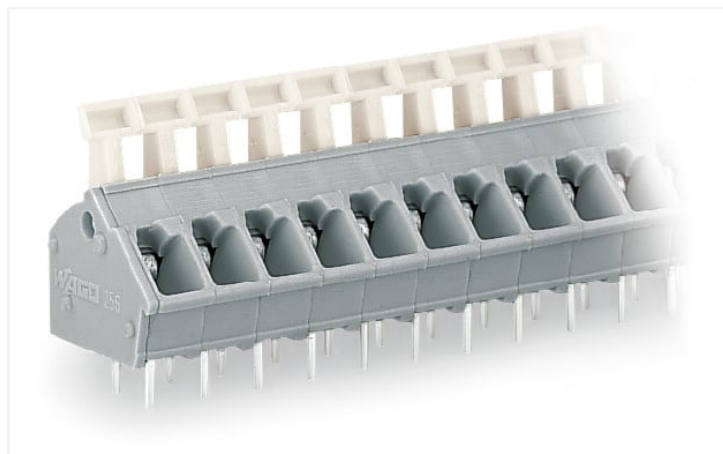


## Fiche technique | Référence: 256-404/332-009/999-950

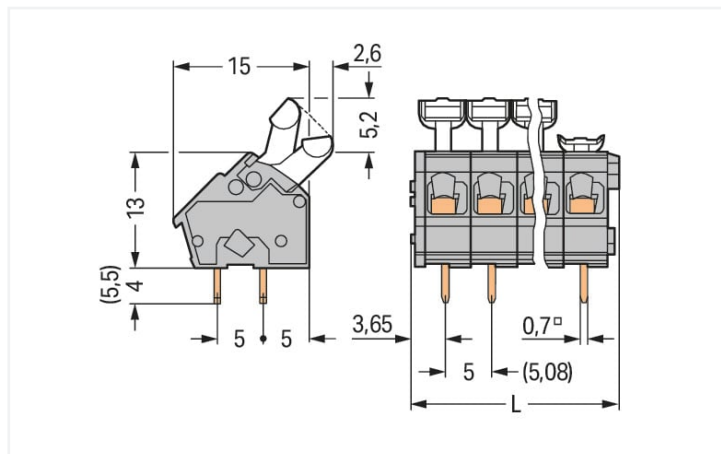
Borne pour circuits imprimés; Bouton-poussoir; 2,5 mm<sup>2</sup>; Pas 5/5,08 mm; 4 pôles;  
Approprié Ex-e; CAGE CLAMP®; Possibilité de pontage; Longueur de la broche à souder 5,5 mm; 2,50 mm<sup>2</sup>; gris clair

<https://www.wago.com/256-404/332-009/999-950>



Couleur: ■ gris clair

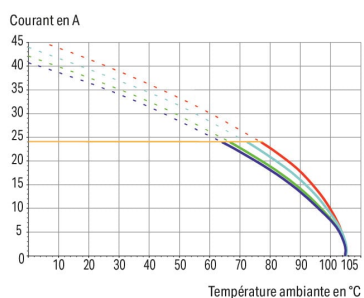
Identique à la figure



Dimensions en mm

$L = (\text{Nombre de pôles} \times \text{pas}) + 2,9 \text{ mm}$

Courbe d'intensité maximale admissible  
Pas 5 mm / section de conducteur 2,5 mm<sup>2</sup> « s »  
Selon l'exemple de : EN 60512-5-2 / facteur de réduction 1



2-, 4-, 6-, 12-pôles  
— Courant de référence du conducteur

- Borniers avec poussoirs et connexion CAGE CLAMP®
- Réglage entre des pas en mètres ou en pouces en pressant ensemble ou en étirant les borniers
- Idéal pour câblage sur le terrain par manipulation simple par poussoir
- Aucun outil spécial nécessaire

### Données électriques

#### EX-Données

Données de référence selon	ATEX: PTB 06 ATEX 1061 U / IECEx: PTB 06.0042 U
Tension de référence EN (Ex e II)	176 V
Courant de référence (Ex e II)	16 A

## Données de raccordement

Nombre total des points de connexion	4
Nombre total des potentiels	4
Nombre de types de connexion	1
nombre des niveaux	1

### Connexion 1

Technique de connexion	CAGE CLAMP®
Type d'actionnement	Bouton-poussoir
Conducteur rigide	0,08 ... 2,5 mm <sup>2</sup> / 28 ... 12 AWG
Conducteur souple	0,08 ... 2,5 mm <sup>2</sup> / 28 ... 12 AWG
Conducteurs souples ; avec embout d'extrémité isolé	0,25 ... 1,5 mm <sup>2</sup>
Conducteurs souples ; avec embout d'extrémité sans isolation plastique	0,25 ... 1,5 mm <sup>2</sup>
Remarque (Section de conducteur)	12 AWG : THHN, THWN
Longueur de dénudage	5 ... 6 mm / 0.2 ... 0.24 inch
Axe du conducteur au circuit imprimé	45 °
Nombre de pôles	4

## Données géométriques

Pas	5/5,08 mm / 0.197/0.2 inch
Largeur	22,9 mm / 0.902 inch
Hauteur	23,7 mm / 0.933 inch
Hauteur utile	18,2 mm / 0.717 inch
Profondeur	17,6 mm / 0.693 inch
Longueur de la broche à souder	5,5 mm
Dimensions broche à souder	0,7 x 0,7 mm
Diamètre de perçage avec tolérance	1,1 <sup>(+0,1)</sup> mm

## Contacts circuits imprimés

Contacts circuits imprimés	THT
Affectation broche à souder	décalé sur toute la barrette à bornes en ordre
Nombre de broches à souder par potentiel	2

## Données du matériau

Note (material data)	<a href="#">Information on material specifications can be found here</a>
Couleur	gris clair
Groupe du matériau isolant	I
Matière isolante	Polyamide 66 (PA 66)
Classe d'inflammabilité selon UL94	V0
Matériau des ressorts de serrage	Ressort en acier Chrome-Nickel (CrNi)
Matériau du contact	Cuivre électrolytique (E <sub>cu</sub> )
Surface du contact	étamé
Charge calorifique	0,069 MJ
Poids	3,9 g

### Conditions d'environnement

Plage de températures limites	-60 ... +105 °C
-------------------------------	-----------------

### Données commerciales

eCl@ss 10.0	27-44-04-01
eCl@ss 9.0	27-44-04-01
ETIM 8.0	EC002643
ETIM 7.0	EC002643
Unité d'emb. (SUE)	200 (50) pce(s)
Type d'emballage	Carton
GTIN	4044918760492

### Conformité environnementale du produit

RoHS Compliance Status	Compliant, No Exemption
------------------------	-------------------------

### Autorisations / certificats

#### Homologations générales



Approbation	Norme	Nom du certificat
CSA DEKRA Certification B.V.	C22.2 No. 158	70049157
UL Underwriters Laboratories Inc.	UL 1059	E 45172

#### Déclarations de conformité et de fabricant

Approbation	Norme	Nom du certificat
ATEX-Attestation of Conformity WAGO GmbH & Co. KG	-	-

#### Homologations pour milieux à risque d'explosion



Approbation	Norme	Nom du certificat
AEx UL International Germany GmbH c/o Physikalisch Technische Bundesanstalt	UL 60079	E185892 (AEx eb IIC resp. Ex eb IIC)
CCC CNEX	GB/T 3836.3	2020312313000274 (Ex eb IIC Gb, Ex eb I Mb)
IECEx Physikalisch Technische Bundesanstalt	IEC 60079	IECEx PTB 06.0042U (Ex eb IIC GB or Ex eb I Mb)

## Téléchargements

### Conformité environnementale du produit

Recherche de conformité



## Documentation

### Informations complémentaires

Technical Section	03.04.2019	pdf 2010.85 KB	
Gebrückte Klemmen- leisten für Leiterplatten		pdf 303.71 KB	

## Données CAD/CAE

### Données CAD



### Données CAE



## 1 Produits correspondants

### 1.1 Accessoires en option

#### 1.1.2 Outil

##### 1.1.2.1 Outils de manipulation



**Réf.: 210-658**

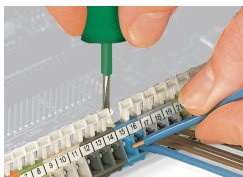
Outil de manipulation; Lame 3,5 x 0,5 mm; avec tige partiellement isolée; Coudé; court; multicolore

**Réf.: 210-720**

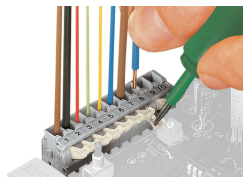
Outil de manipulation; Lame 3,5 x 0,5 mm; avec tige partiellement isolée; multicolore court

## Indications de manipulation

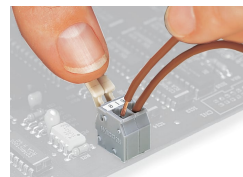
### Raccorder le conducteur



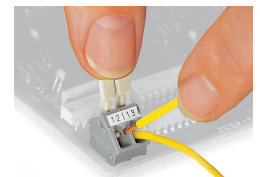
Connexion/Déconnexion des conducteurs – série 256



Connexion/Déconnexion des conducteurs – série 255

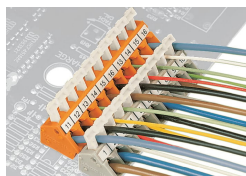


Connexion/Déconnexion des conducteurs – avec poussoirs manuels, Actionnement manuel – Série 255.



Connexion/Déconnexion des conducteurs – Actionnement manuel – Série 256.

## Montage



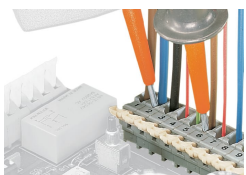
Position des conducteurs lorsque les barrettes à bornes sont postposées et décalées (uniquement pour la série 256)

## Repérage



Formation de groupes par boîtiers isolants colorés

## Tester



Tester avec pointes de test



Test avec adaptateurs de test modulaires