

PASS X2D → X3D

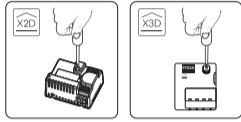


	230 V~ 50 Hz - 2 VA
	= class II
	X2D : 868MHz -->868,6MHz X3D : 868,7MHz -->869,2MHz Puissance radio max < 10 mW Récepteur catégorie 2
	16 max.
	-10°C / +70°C
	-10°C / +40°C
	45 x 38 x 25 mm
	Important product information (ⓘ ⓘ)

X2D	X3D
6351503 - TYXIA 223 6351034 - TYXIA 253 (uniquement si associé avec TYXIA 5630 ou 5730) 6351072 - TYXIA 258 6351045 - MICROMODULE TYXIA 26X 6700059 - TYXIA 140B 6351012 - TYXIA 140 6351010 - TYXIA 141 6412257 - MICRO COX 6412229 - MINICOX 6412206 - DOFX 6412202 - COX 6351023 - TYXIA 320 Détecteur IR EXT. 6411101 - CSX 20 6411102 - CSX 40 6411108 - CSTX 50 6411109 - CTX 60 6700015 - TYDOM 310 6701017 - TYDOM 315 7719998 - Commande centrale RADIO VR OEM 7729915 - Télécommande 10 Canaux X2D AM	6351400 - TYXIA 5610 6351906 - TYXIA 5612 6351401 - TYXIA 5630 6351402 - TYXIA 5730 Gamme moteurs TYMOOV Radio

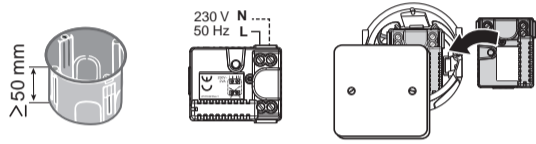
FR

Utilisez un outil isolé électriquement pour réaliser les actions sur la touche de configuration du récepteur.



1 - Installation

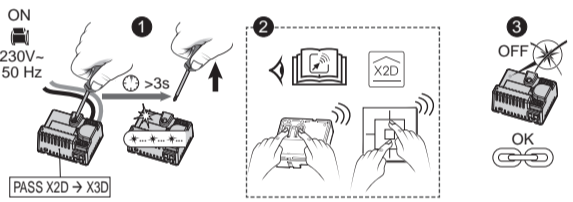
Installez le PASS X2D → X3D dans une boîte d'encastrement.



2 - Association

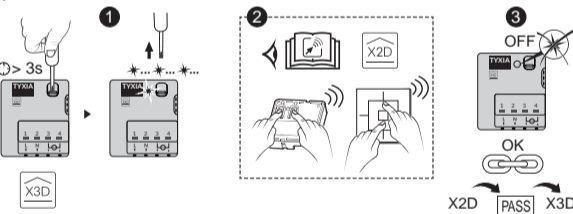
Etape 1

- 1 Mettez l'installation sous tension. Appuyez 3 secondes sur la touche du PASS X2D → X3D jusqu'à ce que son voyant clignote. Relâchez.
- 2 Sur l'émetteur (X2D), envoyez l'ordre d'association (voir sa notice).
- 3 Vérifiez que le voyant du PASS X2D → X3D ne clignote plus.



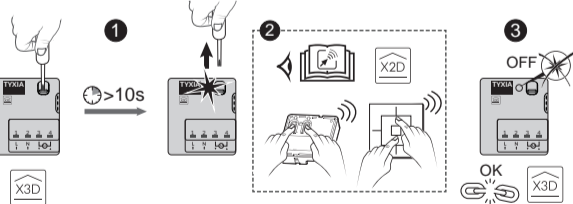
Etape 2

- 1 Appuyez 3 secondes sur la touche du récepteur (X3D) jusqu'à ce que son voyant clignote. Relâchez.
- 2 Sur l'émetteur X2D, envoyez l'ordre d'association (voir sa notice).
- 3 Vérifiez que le voyant du récepteur ne clignote plus. Les produits sont associés.



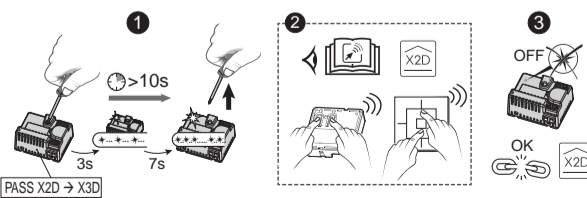
3 - Supprimez une association (X3D)

- 1 Appuyez 10 secondes sur la touche du récepteur (X3D) jusqu'à ce que le voyant clignote rapidement, relâchez.
- 2 Validez sur l'émetteur (X2D) (voir sa notice).
- 3 Vérifiez que le voyant du récepteur ne clignote plus. Les produits ne sont plus associés.



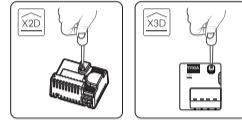
4 - Supprimez une association X2D

- 1 Appuyez 10 secondes sur la touche du PASS X2D → X3D - après 3 secondes, le voyant clignote lentement. - après 7 secondes, le voyant clignote rapidement. Relâchez.
- 2 Validez sur l'émetteur X2D (voir sa notice).
- 3 Vérifiez que le voyant du PASS X2D → X3D ne clignote plus. Les produits ne sont plus associés.



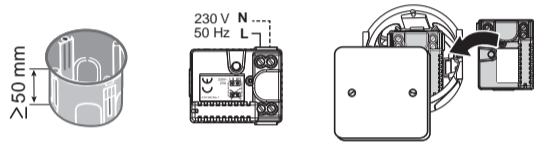
EN

Use an electrically isolated tool to perform the actions on the receiver configuration button.



1 - Installation

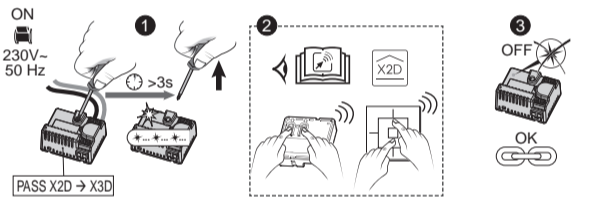
Install the PASS X2D → X3D in the flush mounting box.



2 - Association

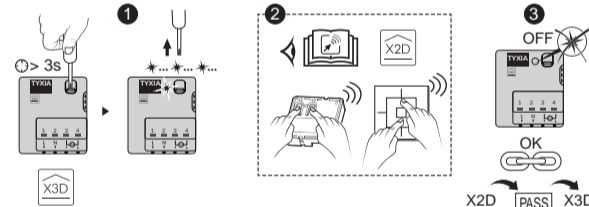
Step 1

- 1 Switch on the installation. Press the PASS X2D → X3D button for 3 seconds until its LED flashes. Release.
- 2 Send the association command to the transmitter (X2D) (refer to the user guide).
- 3 Make sure that the PASS X2D → X3D LED has stopped flashing.



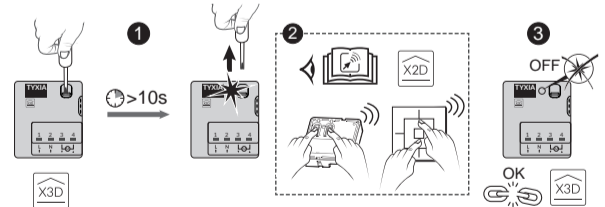
Step 2

- 1 Press the receiver button (X3D) for 3 seconds until its LED flashes. Release.
- 2 Send the association command to the transmitter (X2D) (refer to the user guide).
- 3 Make sure that the receiver LED has stopped flashing. The products are associated.



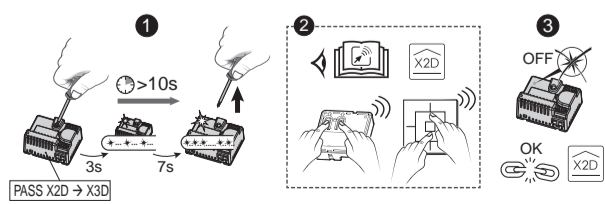
3 - Remove an association (X3D)

- 1 Press the receiver button (X3D) for 10 seconds until the LED flashes. Release.
- 2 Confirm on the transmitter (X2D) (refer to the user guide).
- 3 Make sure that the receiver LED has stopped flashing. The products are no longer associated.



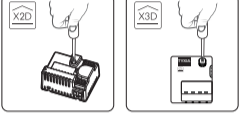
4 - Remove an association (X2D)

- 1 Press the PASS X2D → X3D button for 10 seconds : - after 3 seconds, the LED flashes slowly. - after 7 seconds, the LED flashes quickly. Release.
- 2 Confirm on the transmitter (X2D) (refer to the user guide).
- 3 Make sure that the PASS X2D → X3D LED has stopped flashing. The products are no longer associated.



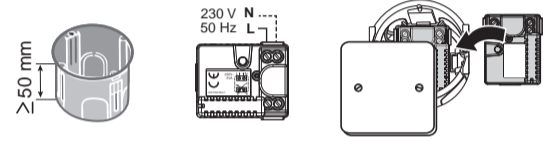
DE

Verwenden Sie ein elektrisch isoliertes Werkzeug, um die Eingriffe an der Konfigurationstaste des Empfängers vorzunehmen.



1 - Installation

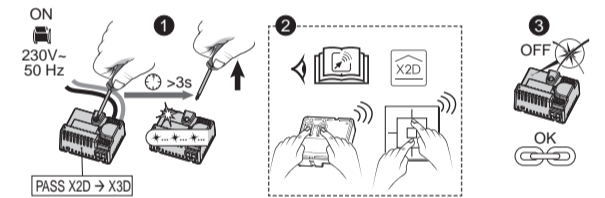
Installieren Sie den PASS X2D → X3D in der Unterputzdose.



2 - Zuordnung

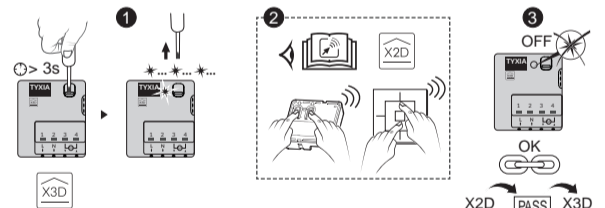
Schritt 1

- 1 Setzen Sie die Anlage unter Spannung. Drücken Sie 3 Sekunden lang auf die Taste des PASS X2D → X3D, bis dessen Kontrolllampe blinkt. Lassen Sie die Taste los.
- 2 Geben Sie über den Sender die Zuordnungsanweisung (X2D) (siehe entsprechende Anleitung).
- 3 Achten Sie darauf, dass die Kontrollleuchte am PASS X2D → X3D jetzt nicht mehr blinkt.



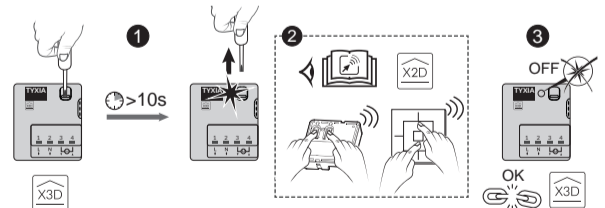
Schritt 2

- 1 Drücken Sie 3 Sekunden lang auf die Taste des Empfängers (X3D), bis dessen Kontrolllampe blinkt. Lassen Sie die Taste los.
- 2 Geben Sie über den Sender die Zuordnungsanweisung (X2D) (siehe entsprechende Anleitung).
- 3 Achten Sie darauf, dass die Kontrollleuchte am Empfänger jetzt nicht mehr blinkt. Die Geräte sind nun miteinander verbunden.



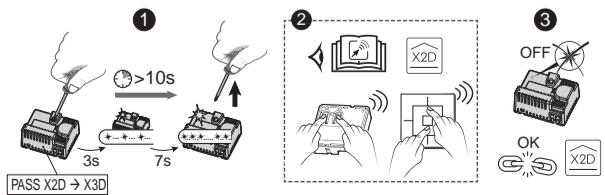
3 - Zuordnung löschen (X3D)

- 1 Drücken Sie 10 Sekunden lang die Taste am Empfänger (X3D), bis die Kontrolllampe schnell blinkt. Lassen Sie wieder los.
- 2 Bestätigen Sie am Sender (X2D) (siehe entsprechende Anleitung).
- 3 Achten Sie darauf, dass die Kontrollleuchte am Empfänger jetzt nicht mehr blinkt. Die Geräte sind nun nicht mehr miteinander verbunden.

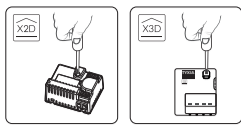


4 - Zuordnung löschen (X2D)

- 1 Halten Sie die Taste (PASS X2D → X3D) 10 Sekunden lang gedrückt: - Nach 3 Sekunden blinkt die Kontrollleuchte langsam. - Nach 7 Sekunden blinkt die Kontrollleuchte schnell. Lassen Sie die Taste los.
- 2 Bestätigen Sie am Sender (X2D) (siehe entsprechende Anleitung).
- 3 Achten Sie darauf, dass die Kontrollleuchte am PASS X2D → X3D jetzt nicht mehr blinkt. Die Geräte sind nun nicht mehr miteinander verbunden.

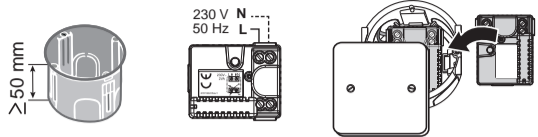


Utilice una herramienta aislada eléctricamente para realizar las acciones en la tecla de configuración del receptor.



1 - Instalación

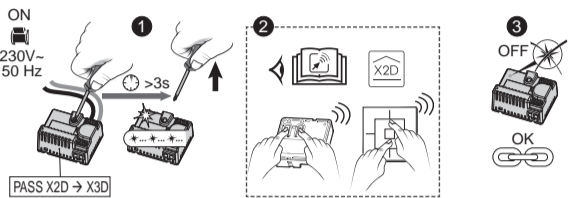
Instale el PASS X2D → X3D en la caja de empotrar.



2 - Asociación

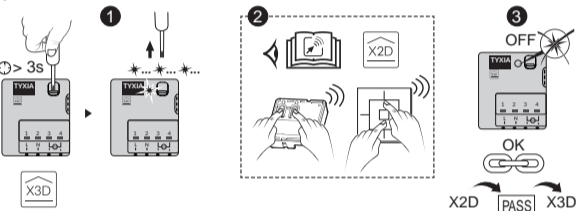
Primera etapa

- 1 Conecte la alimentación. Pulse 3 segundos la tecla del PASS X2D → X3D hasta el testigo parpadee. Deje de pulsar.
- 2 En el emisor (X2D), envíe la orden de asociación (ver las instrucciones).
- 3 Compruebe que el testigo del PASS X2D → X3D haya dejado de parpadear.



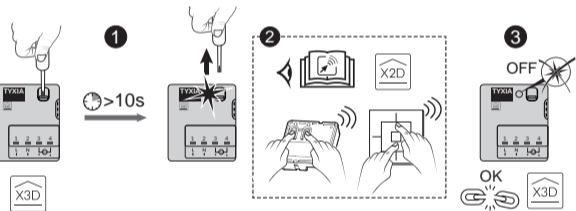
Segunda etapa

- 1 Pulse 3 segundos la tecla del receptor (X3D) hasta el testigo parpadee. Deje de pulsar.
- 2 En el emisor (X2D), envíe la orden de asociación (ver las instrucciones).
- 3 Compruebe que el testigo del receptor haya dejado de parpadear. Los productos se asocian.



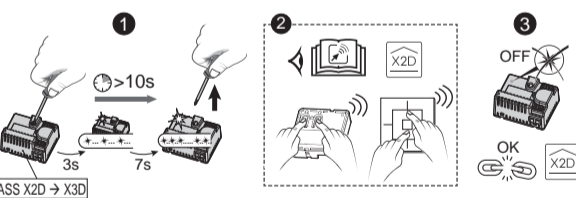
3 - Borrar una asociación (X3D)

- 1 Pulse durante 10 segundos la tecla del receptor (X3D) hasta que el indicador luminoso parpadee rápidamente. Suelte.
- 2 Valide en el emisor (X2D) (ver las instrucciones).
- 3 Compruebe que el testigo del receptor haya dejado de parpadear. Los productos ya no están asociados.

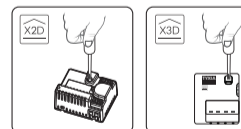


4 - Borrar una asociación X2D

- 1 Pulse durante 10 segundos la tecla del PASS X2D → X3D:
 - después de 3 segundos, el testigo parpadea lentamente.
 - después de 7 segundos, el testigo parpadea rápidamente.
 Deje de pulsar.
- 2 Valide en el emisor (X2D) (ver las instrucciones).
- 3 Compruebe que el testigo del PASS X2D → X3D haya dejado de parpadear. Los productos ya no están asociados.

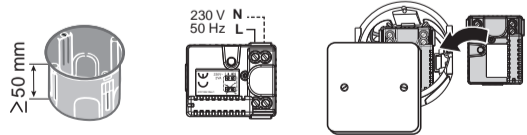


Gebruik een elektrisch geïsoleerd gereedschap om de acties op de configuratieknop van de ontvanger uit te voeren.



1 - Installatie

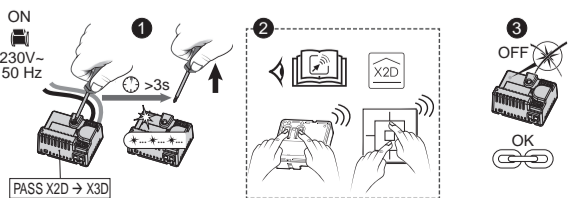
Installeer de PASS X2D → X3D een behuizing.



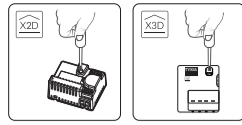
2 - Koppelen

Eerste stap

- 1 Zet de installatie onder spanning. Druk gedurende 3 seconden op de toets van de PASS X2D → X3D tot het lampje knippert. Laat de toets los.
- 2 Verstuur het verbindingscommando op de zender (X2D) (zie handleiding).
- 3 Controleer of het controlelampje van de PASS X2D → X3D niet meer knippert.

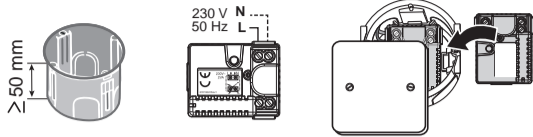


Utilizzate un attrezzo isolato elettricamente per eseguire le azioni sul tasto di configurazione del ricevitore.



1 - Installazione

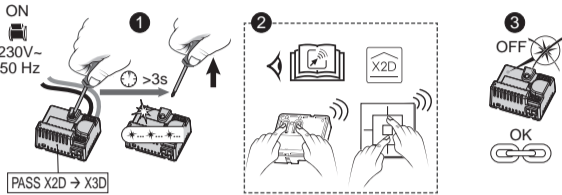
Installate il PASS X2D → X3D nella scatola da incasso.



2 - Associazione

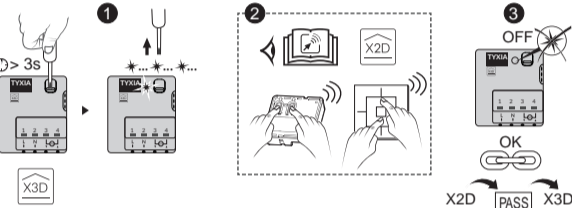
Primo fase

- 1 Mettete l'installazione sotto tensione. Premete per 3 secondi il tasto del PASS X2D → X3D fino a quando la sua spia lampeggia. Rilasciate.
- 2 Sull'emittitore (X2D), inviate l'ordine di associazione (vedere le relative istruzioni).
- 3 Verificate che la spia del PASS X2D → X3D non lampeggi più.



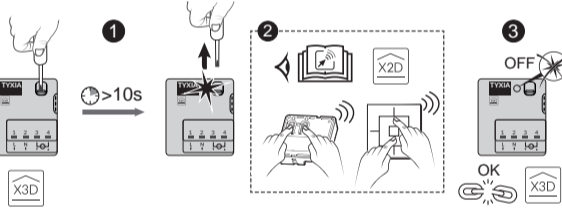
Seconda fase

- 1 Premete per 3 secondi il tasto del ricevitore (X3D) fino a quando la sua spia lampeggia. Rilasciate.
- 2 Sull'emittitore (X2D), inviate l'ordine di associazione (vedere le relative istruzioni).
- 3 Verificate che la spia del ricevitore non lampeggi più. I prodotti sono associati.



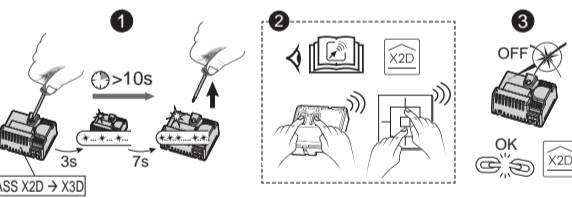
3 - Cancellare un'associazione X3D

- 1 Premete per 10 secondi il tasto del ricevitore (X3D) fino a quando la spia lampeggia rapidamente, rilasciate.
- 2 Confermate sull'emittitore (X2D) (vedere le relative istruzioni).
- 3 Verificate che la spia del ricevitore non lampeggi più. I prodotti non sono più associati.



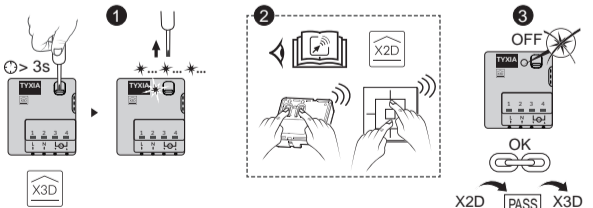
4 - Cancellare un'associazione X2D

- 1 Premete per 10 secondi il tasto del PASS X2D → X3D:
 - dopo 3 secondi, la spia lampeggia lentamente.
 - dopo 7 secondi, la spia lampeggia rapidamente. Rilasciate.
- 2 Confermate sull'emittitore (X2D) (vedere le relative istruzioni).
- 3 Verificate che la spia del PASS X2D → X3D non lampeggi più. I prodotti non sono più associati.



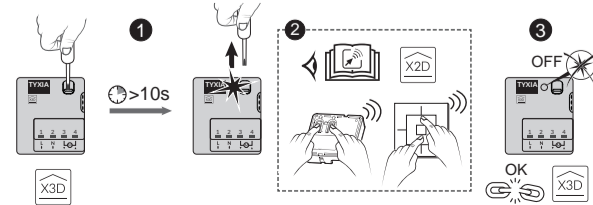
Tweede stap

- 1 Druk gedurende 3 seconden op de toets van de ontvanger (X3D) tot het lampje knippert. Laat de toets los.
- 2 Verstuur het verbindingscommando op de zender (X2D) (zie handleiding).
- 3 Controleer of het controlelampje van de ontvanger niet meer knippert. De producten zijn met elkaar verbonden.

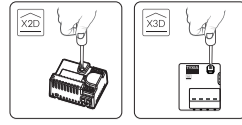


3 - Een koppeling verwijderen X3D

- 1 Druk gedurende 10 seconden op de knop van de ontvanger (X3D) tot het lampje snel knippert, laat de knop los.
- 2 Bevestig op de zender (X2D) (zie handleiding).
- 3 Controleer of het controlelampje van de ontvanger niet meer knippert. De producten zijn niet langer met elkaar verbonden.

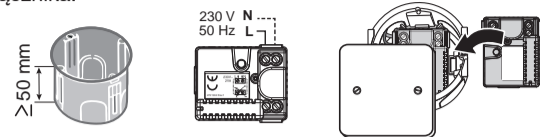


Do naciskania przycisku konfiguracji odbiornika należy użyć narzędzia z izolacją elektryczną.



1 - Montaż

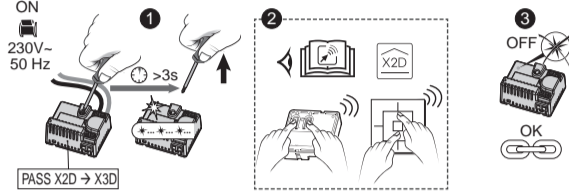
Nadajnik PASS X2D i X3D należy zamontować w puszcze montażowej przełącznika.



2 - Przypisanie

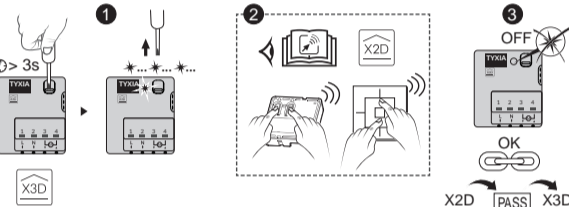
Pierwszy krok

- 1 Podłącz instalację do prądu. Przez 3 sekundy przytrzymaj naciśnięty przycisk na PASS X2D → X3D, aż do mignięcia lampki na nim. Puść.
- 2 Wyślij polecenie przypisania z nadajnika (X2D) (patrz instrukcja nadajnika).
- 3 Sprawdź, czy lampka na PASS X2D → X3D przestała migać.



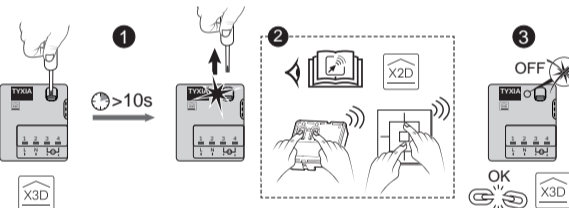
Drugi krok

- 1 Przez 3 sekundy przytrzymaj naciśnięty przycisk na odbiorniku (X3D), aż do mignięcia lampki na nim. Puść.
- 2 Wyślij polecenie przypisania z nadajnika (X2D) (patrz instrukcja nadajnika).
- 3 Sprawdź, czy lampka na odbiorniku przestała migać. Produkty zostały przypisane.



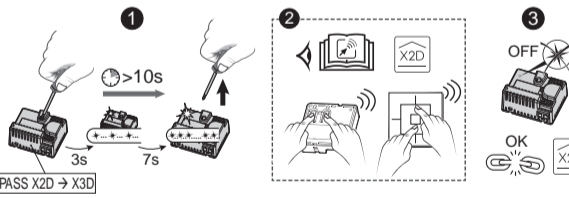
3 - Usuwanie przypisania (X3D)

- 1 Nacisnąć na 10 sekund przycisk odbiornika (X3D) do momentu, aż lampka sygnalizacyjna zacznie szybko migać, a następnie zwolnić przycisk.
- 2 Zatwierdź na nadajniku (X2D) (patrz jego instrukcja).
- 3 Sprawdź, czy lampka na odbiorniku przestała migać. Produkty nie są już przypisane.



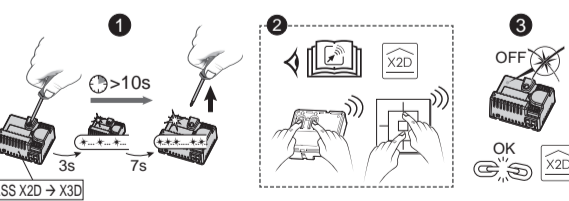
4 - Usuwanie przypisania X2D

- 1 Nacisnąć na 10 sekund przycisk PASS X2D → X3D:
 - po 3 sekundach lampka miga wolno.
 - po 7 sekundach lampka miga szybko. Puść.
- 2 Zatwierdź na nadajniku (X2D) (patrz jego instrukcja).
- 3 Sprawdź, czy lampka na PASS X2D → X3D przestała migać. Produkty nie są już przypisane.



4 - Een koppeling verwijderen X2D

- 1 Druk 20 seconden op de knop van de PASS X2D → X3D:
 - na 3 seconden knippert het controlelampje langzaam.
 - na 7 seconden knippert het controlelampje snel. Laat de toets los.
- 2 Bevestig op de zender (X2D) (zie handleiding).
- 3 Controleer of het controlelampje van de PASS X2D → X3D niet meer knippert. De producten zijn niet langer met elkaar verbonden.



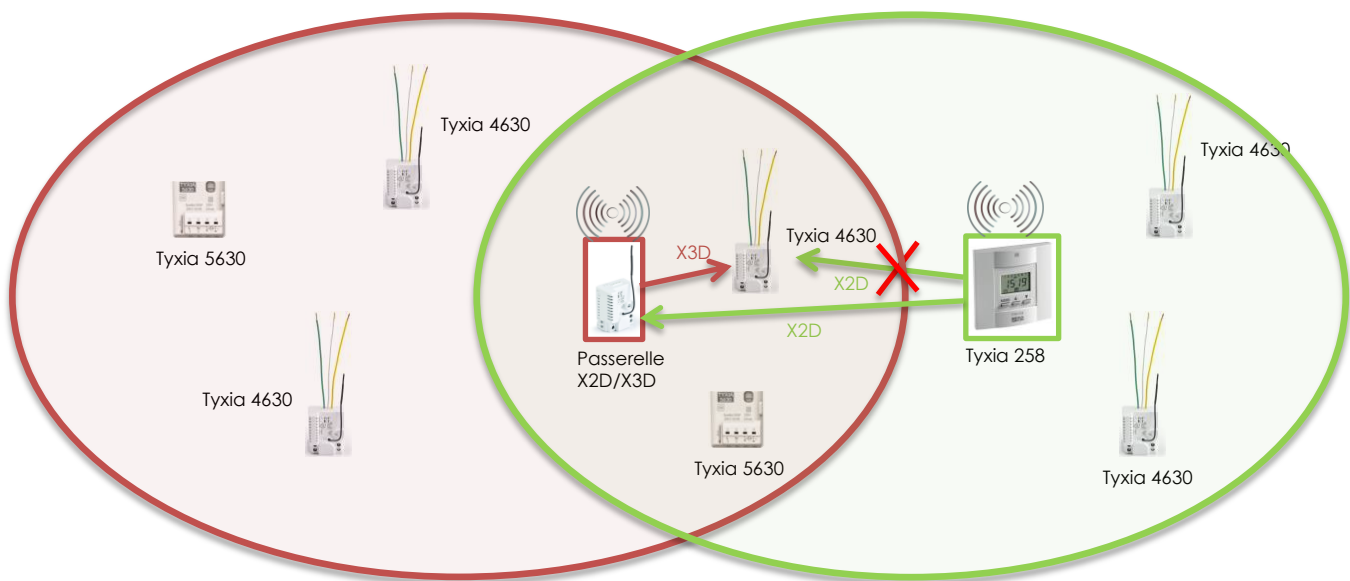
Passerelle X2D/X3D : recommandation sur la mise en service sur une installation composée de récepteurs X2D/X3D (ex : Tyxia 4xxx ou moteurs Rollia) et des récepteurs X3D (ex : Tyxia 5XXX ou moteur Tymoov)



Contexte : dans le cadre d'un SAV ou d'une extension, la passerelle X2D->X3D permet d'assurer la compatibilité entre un récepteur purement X3D avec un émetteur X2D (dans la limite des produits définis et listés dans la notice de la passerelle).

Sur une installation comportant un émetteur X2D (ex : Tyxia 258) et des récepteurs X2D/X3D (ex : Tyxia 4630) où l'on est amené à remplacer un des récepteurs (ex : Tyxia 4630 par un Tyxia 5630), cela oblige la mise en place de la passerelle.

Problématique : les récepteurs X2D/X3D (Tyxia 4630) qui sont à la fois dans la portée radio de l'émetteur X2D (Tyxia 258) et de la passerelle **pourront potentiellement recevoir l'ordre en doublon**, et par conséquent, **ne réaliseront pas correctement l'action demandée** (ex : à la réception de l'ordre de « montée » reçu en doublon, le VR stoppera si celui-ci est déjà en mouvement).



Solution : refaire l'association des récepteurs X2D/X3D à l'émetteur X2D **uniquement via la passerelle**.

Il faut savoir qu'un récepteur X2D/X3D est en « écoute X2D » uniquement s'il est associé à un émetteur X2D. Par conséquent, il est nécessaire, après avoir effectué un init du récepteur, de faire un seul lien radio X3D sur les récepteurs X2D/X3D via la passerelle.

Pour cela, suivre les différentes étapes suivantes :

- initialiser les récepteurs X2D/X3D
- associer l'émetteur X2D à la passerelle
- associer les récepteurs X2D/X3D à l'émetteur X2D via la passerelle en s'assurant que la passerelle soit dans la portée radio de l'émetteur X2D **mais que les récepteurs ne soient pas dans la portée radio de l'émetteur X2D au moment de réaliser l'association** (une fois l'association réalisée, cela n'a plus d'importance).