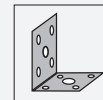


support de montage MPZB02



■ équerre de fixation

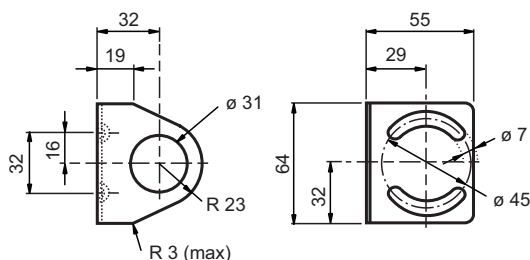
Équerre de fixation avec emplacements circulaires



Fonction

Ce support de montage s'adapte autour de la partie filetée M30 de la base du détecteur. Le support permet à la base de pivoter sur 360°. Une rondelle de sécurité et un écrou de montage M30 sont fournis pour fixer la base au support.

Dimensions



Données techniques

Caractéristiques mécaniques

Matériau	métal
Masse	env. 150 g
Convient pour séries	
Série	Série 61 , Série MP