

Serre-fils en laiton étamé

Visserie pour serre-fils



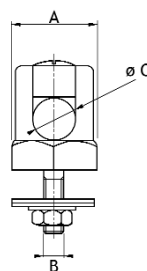
Caractéristiques

Série SF CNM :

- Serre-fils en laiton étamé, avec un goujon laiton, 2 rondelles Alu-Cu, un écrou et un contre écrou en laiton.

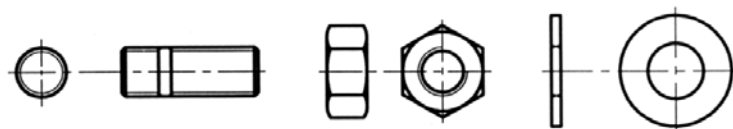
Visserie pour serre-fils :

- Goujon et écrous en acier zingué ou en laiton.
- Rondelles plates en acier zingué.



Série SF CNM

Code article	Référence	Cdt.	Dimensions (mm)			Code article	Référence	Cdt.	Dimensions (mm)		
			A	B	Ø C				A	B	Ø C
7 341 004	SF 66 CNM	25	17	M 6	4 à 6	7 341 126	SF 127 CNM	25	24	7 x 150	6 à 12
7 341 014	SF 67 CNM	25	17	7 x 150	4 à 6	7 341 134	SF 128 CNM	25	24	M 8	6 à 12
7 341 024	SF 68 CNM	25	17	M 8	4 à 6	7 341 144	SF 1210 CNM	25	24	M 10	6 à 12
7 341 034	SF 86 CNM	25	19	M 6	4 à 8	7 341 154	SF 146 CNM	10	26	M 6	8 à 14
7 341 044	SF 87 CNM	25	19	7 x 150	4 à 8	7 341 163	SF 147 CNM	10	26	7 x 150	8 à 14
7 341 054	SF 88 CNM	25	19	M 8	4 à 8	7 341 174	SF 148 CNM	10	26	M 8	8 à 14
7 341 064	SF 810 CNM	25	19	M 10	4 à 8	7 341 184	SF 1410 CNM	10	26	M 10	8 à 14
7 341 074	SF 106 CNM	25	21	M 6	6 à 10	7 341 194	SF 166 CNM	10	30	M 6	10 à 16
7 341 084	SF 107 CNM	25	21	7 x 150	6 à 10	7 341 207	SF 167 CNM	10	30	7 x 150	10 à 16
7 341 094	SF 108 CNM	25	21	M 8	6 à 10	7 341 214	SF 168 CNM	10	30	M 8	10 à 16
7 341 104	SF 1010 CNM	25	21	M 10	6 à 10	7 341 224	SF 1610 CNM	10	30	M 10	10 à 16
7 341 114	SF 126 CNM	25	24	M 6	6 à 12						



Visserie pour serre-fils

Type de visserie	Acier zingué		Laiton	
	Code article	Référence	Code article	Référence
goujons	7 340 906	M6L16, 5 acier	7 340 908	M6L21,5 laiton
	7 340 913	7x150 acier	7 340 912	7x150 laiton
	7 340 907	M8L17 acier	7 340 909	M8L22 laiton
écrous	7 340 903	HU6 acier	7 340 900	HU6 laiton
	7 340 905	H7x150 acier	7 340 902	H7x150 laiton
	7 340 904	HU8 acier	7 340 901	HU8 laiton
rondelles plates	7 340 910	6x18x1,2 acier		
	7 340 914	6x24x1,2 acier		
	7 340 911	8x18x1,5 acier		
	7 340 915	8x22x1,5 acier		
	7 340 916	8,25x30x1,5 acier		