

## Fiche produit

### Caractéristiques

# RXZS2

## Harmony Relay RXM - peigne raccordement 2 poles pour embase contacts séparés



### Principales

Gamme de produit	Relais électromécanique Harmony
Type de produit ou équipement	Jonction de bus
Désignation d'accessoire / de pièce détachée	Jonction de bus
Vente par quantité indivisible	10

### Complémentaires

Compatibilité produit	Prise RXZ
[Ith] courant thermique conventionnel	5 A
Poids du produit	0,005 kg

### Emballage

Type d'emballage 1	PCE
Nb produits dans l'emballage 1	1
Hauteur de l'emballage 1	6,5 cm
Largeur de l'emballage 1	10,0 cm
Longueur de l'emballage 1	0,5 cm
Poids de l'emballage 1	2,0 g

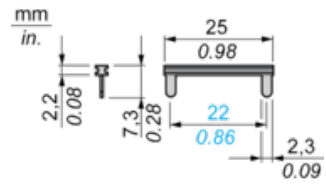
### Durabilité de l'offre

Statut environnemental de l'offre	Produit Green Premium
Régulation REACH	<a href="#">Déclaration REACH</a>
Sans SVHC REACH	Oui
Directive RoHS UE	Conformité pro-active (Produit en dehors du scope légal RoHS UE) <a href="#">Déclaration RoHS UE</a>
Sans métaux lourds toxiques	Oui
Sans mercure	Oui
Régulation RoHS Chine	<a href="#">Déclaration RoHS Pour La Chine</a>
Information sur les exemptions RoHS	<a href="#">Oui</a>
Profil environnemental	<a href="#">Profil Environnemental Du Produit</a>

### Garantie contractuelle

Garantie	18 mois
----------	---------

Dimensions

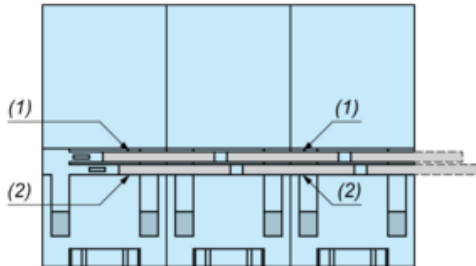


---

Bus Jumpers Mounting on Sockets with Separate Contacts

---

Example of RXZS2 bus jumper mounting on sockets (view from below)



- (1) 2 bus jumpers (polarity A2)
- (2) 2 bus jumpers (polarity A1)