

Wiser Pulse Emitter

EER31140

fr en

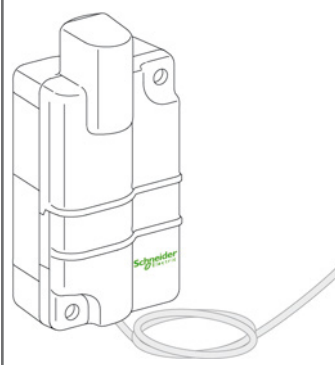
Life Is On

Schneider Electric



QGH88939-00

1



fr Wiser Module émetteur d'impulsions
en Wiser Pulse Emitter Modul

i

La présente instruction de service doit être conservée pour utilisation future. Visitez notre site web www.schneider-electric.com pour télécharger les documents techniques des produits Wiser.

REMARQUE IMPORTANTE

- Cet appareil doit être installé et entretenu par un électricien qualifié.
- Toutes les réglementations locales, régionales et nationales pertinentes doivent être respectées lors de l'installation et de l'utilisation de cet appareil.
- La mise en oeuvre de cet appareil sur un compteur gaz doit être conforme au niveau ATEX en vigueur.
- Le fabricant ne peut être tenu responsable en cas de non respect des instructions données dans ce document.

This instruction sheet must be kept for further use.

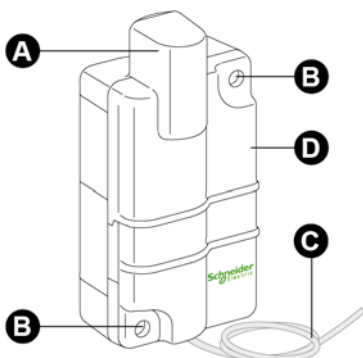
Visit our website www.schneider-electric.com to download the technical documents of Wiser products.

PLEASE NOTE

- This equipment must be installed and maintained by a qualified electrician.
- All relevant local, regional and national regulations must be followed during the installation and the use of this equipment.
- The installation of this device on a gas meter must be compliant with the relevant ATEX level.
- The manufacturer assumes no responsibility in case of failure to follow the instructions given in this document.

2

Description / Description



fr

- A Antenne radio**
Communication avec le Wiser récepteur d'impulsions.
- B Trous de fixation**
Installation murale ou sur une surface plane avec des vis.
- C Câble de raccordement au compteur**
A raccorder sur la sortie impulsionsnelle du compteur gaz / calorimètre / compteur d'eau.
- D Etiquette avec adresse du Wiser émetteur d'impulsions**
Adresse radio de 15 caractères, nécessaire pour la configuration du produit.

en

- A Radio antenna**
Communication with the Wiser Pulse Receiver.
- B Fixing holes**
Installation on a wall or a flat surface with screws.
- C Connection cable to the meter**
To connect to the pulse output of the gas / calorie / water meter.
- D Label with the address of the Wiser Pulse Emitter**
Radio address (15 digits), necessary for the device configuration.

3

Montage / Installation

⚠ DANGER / DANGER

RISQUE D'EXPLOSION

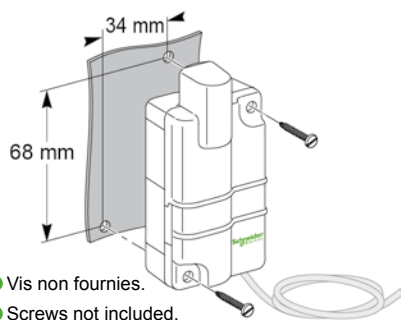
Dans le cas d'une installation avec un compteur gaz, les fils de sortie du Wiser émetteur d'impulsions doivent être raccordés à un matériel de sécurité intrinsèque d'un type certifié ou à un matériel électrique dont les caractéristiques d'entrée / sortie sont compatibles avec les caractéristiques Uo, Io, Po, Co, Lo, Ui, Ci, Li spécifiées dans le chapitre 6.

Le non-respect de ces instructions provoquera la mort ou des blessures graves.

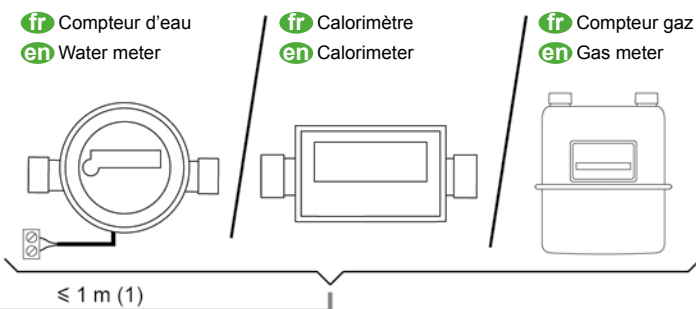
HAZARD OF EXPLOSION

When installed on a gas meter, output wires of the Wiser Pulse Emitter must be connected to a certified device with intrinsic safety or an electrical device which input / output characteristics are compatible with characteristics Uo, Io, Po, Co, Lo, Ui, Ci, Li specified in chapter 6.

Failure to follow these instructions will result in death or serious injury.



fr Vis non fournies.
en Screws not included.

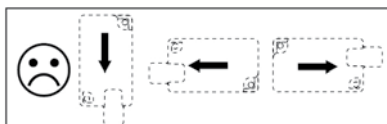


REMARQUE

Installez le Wiser émetteur d'impulsions avec l'antenne vers le haut.

NOTE

Install the Wiser Pulse Emitter with the antenna upward.



fr (1) : Si un compteur gaz de type Gazpar est utilisé, la distance maximum devient 1,50 m

en (1) : For Gazpar type gas meters, the maximum distance is 1.50 m

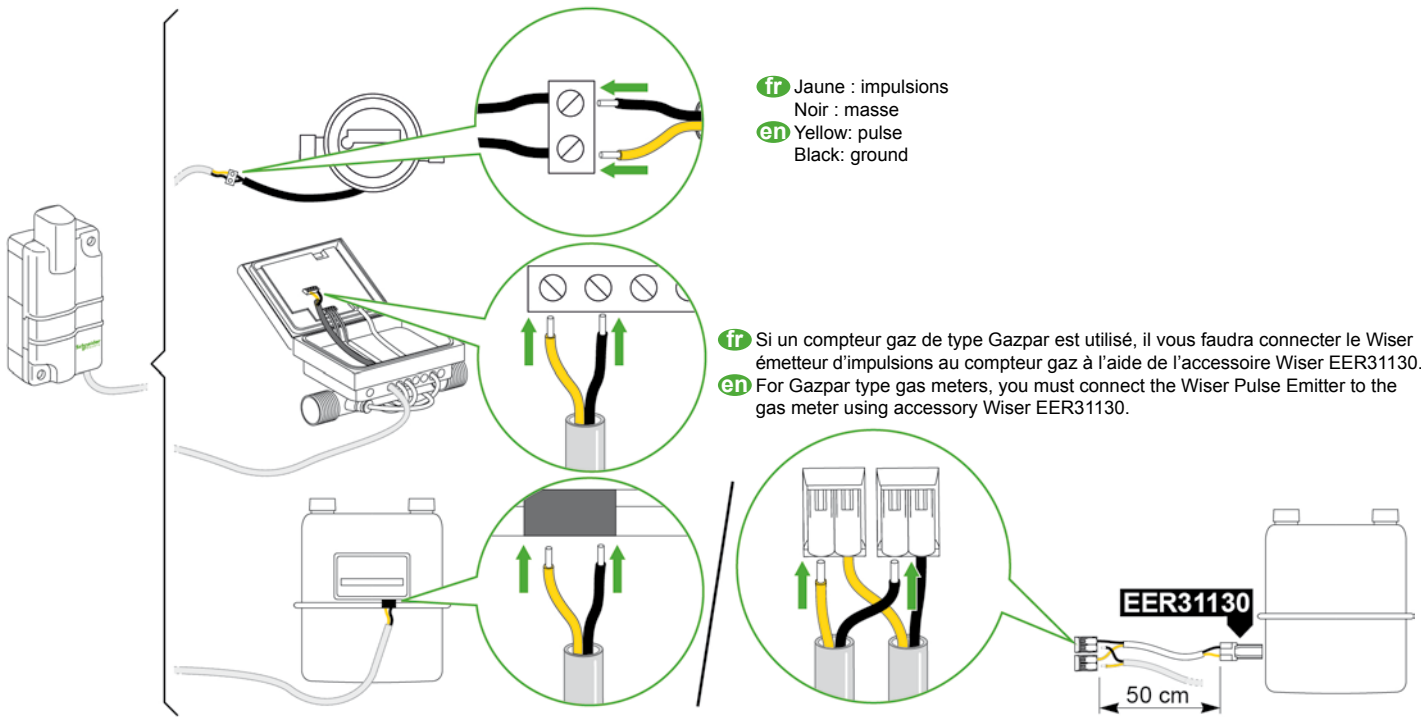
4 Câblage / Wiring

REMARQUE

- Veuillez consulter la notice d'installation de chaque type de compteur pour le raccordement de la sortie impulsionnelle.
- Le compteur gaz doit être équipé avec l'accessoire de sortie impulsionnelle prévu par le constructeur du compteur.
- Ne câblez pas le Wiser émetteur d'impulsions sur la sortie impulsionnelle du compteur si cette sortie est déjà raccordée à un autre système de télérelevé. Dans ce cas, consultez le constructeur du compteur pour avoir une sortie impulsionnelle double.

NOTE

- Refer to each meter installation guide before connecting the pulse output.
- The gas meter must be equipped with the pulse output accessory specified by the meter manufacturer.
- Do not connect the Wiser Pulse Emitter on the pulse output of the meter if this output is already connected to another telemetering system. In this case, contact the meter manufacturer to get a double pulse output.



5 Configuration / Configuration

fr Consultez la notice du Wiser récepteur d'impulsions pour configurer le produit.

en Refer to the Wiser Pulse Receiver user guide to configure the device.

6 Caractéristiques techniques / Technical data

- fr**
- Alimentation : batterie lithium
 - 3.6 V $\overline{-}$, 3.6 Ah
 - Durée de vie de la batterie : jusqu'à 10 ans
 - Batterie non remplaçable
 - Température de fonctionnement : -20 °C..+60 °C
 - ATEX Ex ia IIA T3 Gb - AE UE de type : INERIS 17ATEX0022
 - $U_o = 3.7 \text{ V}$ $I_o = 429 \mu\text{A}$ $P_o = 386 \mu\text{W}$ $C_o = 950 \mu\text{F}$ $L_o = 1 \text{ H}$
 - $U_i = 26,6 \text{ V}$ $C_i = 0 \text{ F}$ $L_i = 0 \text{ H}$
 - Certifié EN 60079-0 ed. 6 (2012) et EN 60079-11 ed. 6 (2012)
 - Amendement A11 à la norme : EN 60079-0 + A11
 - Conformité au standard radio EN300220-2 V3.1.1 (2017)
 - Degré de protection IP68
 - Communication avec le Wiser récepteur d'impulsions :
 - Fréquence radio : 868 MHz
 - Portée : environ 200 m champ libre
 - Relevé de l'index : une fois par jour
 - Communication avec les compteurs :
 - Câblage sur la sortie impulsionnelle du compteur
 - Longueur du câble : 1 m
 - Compatibilité avec les compteurs :
Compteur avec une sortie impulsionnelle de type collecteur ouvert (électronique) / contact sec (mécanique), contact REED (magnétique) avec les caractéristiques suivantes :
 - Tension appliquée sur le contact : 2.7 V (appliquée par le Wiser émetteur d'impulsions)
 - Impédance contact fermé : < 1 k Ω
 - Impédance contact ouvert : > 1 M Ω
 - Durée d'impulsion : > 66ms
 - Durée entre impulsion : > 33ms
- Par la présente, Schneider Electric Industries déclare que le module sans fil EER31140 est conforme aux exigences essentielles et autres dispositions appropriées de la directive RED 2014/53/EU. La déclaration de conformité peut être téléchargée ici : schneider-electric.com/docs

- en**
- Power supply: lithium battery
 - 3.6 V $\overline{-}$, 3.6 Ah
 - Battery lifetime: up to 10 years
 - Non replaceable battery
 - Operating temperature: -20 °C..+60 °C
 - ATEX Ex ia IIA T3 Gb - EU type EC: INERIS 17ATEX0022
 - $U_o = 3.7 \text{ V}$ $I_o = 429 \mu\text{A}$ $P_o = 386 \mu\text{W}$ $C_o = 950 \mu\text{F}$ $L_o = 1 \text{ H}$
 - $U_i = 26,6 \text{ V}$ $C_i = 0 \text{ F}$ $L_i = 0 \text{ H}$
 - Certified EN 60079-0 ed. 6 (2012) and EN 60079-11 ed. 6 (2012)
 - Amendment A11 to the standard: EN 60079-0 + A11
 - Compliant with the radio standard EN300220-2 V3.1.1 (2017)
 - Degree of protection IP68
 - Communication with the Wiser Pulse Receiver:
 - Radio frequency: 868 MHz
 - Range: around 200 m open field
 - Index report: once per day
 - Communication with the meters:
 - Cable connection on the meter pulse output
 - Cable length: 1 m
 - Compatibility with meters:
Meter with pulse output of types Open collector (electronic) / dry contact (mechanical contact), REED switch (magnetic) with the following characteristics:
 - Voltage on the contact: 2.7 V (delivered by the Wiser Pulse Emitter)
 - Closed contact impedance: < 1 k Ω
 - Open contact impedance: > 1 M Ω
 - Pulse duration: > 66ms
 - Delay between pulses: > 33ms
- Hereby, Schneider Electric Industrie, declares that this wireless module EER31140 is in compliance with the essential requirements and other relevant provisions of RE-DIRECTIVE 2014/53/EU. Declaration of conformity can be dowloaded on: schneider-electric.com/docs

En raison de l'évolution des normes et du matériel, les caractéristiques et cotes d'encombrement données ne nous engagent qu'après confirmation par nos services.
As standards, specifications and designs change from time to time, always ask for confirmation of the information given in this publication.

Schneider Electric Industries SAS
35, rue Joseph Monier
CS 30323
F - 92506 Rueil Malmaison Cedex

schneider-electric.com

QGH88939-00