

## Liset 2.0 - en suspension - direct indirect - Basse luminance - UGR<19

Code: 22302011-00

### INFORMATIONS GÉNÉRALES



|         |  |
|---------|--|
| Article | Liset 2.0 - en suspension - direct indirect - Basse luminance - UGR<19 |
| Code    | 22302011-00  |

### DIMENSIONS ET POIDS

|               |          |
|---------------|----------|
| Longueur (mm) | 2310 mm  |
| Largeur (mm)  | 50 mm    |
| Hauteur (mm)  | 60 mm    |
| Poids (Kg)    | 3.058 kg |

### CARACTÉRISTIQUES ÉLECTRIQUES ET CONTRÔLES

|                      |          |
|----------------------|----------|
| Tension (V)          | 230 V    |
| Fréquence (Hz)       | 50 Hz    |
| Alimentation         | CLD      |
| Facteur de puissance | ≥0.92    |
| Classe d'isolation   | Classe I |
| Contrôle et réglage  | Aucun    |



Liset 2.0 est un luminaire linéaire et modulaire. Il simplifie la composition de l'éclairage qui peut adopter plusieurs configurations, quelle qu'en soit l'application : commerce de détail, contextes architecturaux et culturels, espaces d'accueil et/ou structures d'hébergement. Compact, élégant, polyvalent et peu encombrant, Liset 2.0 est facile à installer en encastré, en plafonnier, en suspension ou sur rail. Le luminaire est disponible en trois versions : avec optique basse luminance UGR<19, avec optique « confort » blanche ou noire en polycarbonate et avec diffuseur en polycarbonate opale. Toute la gamme est équipée de LED de dernière génération - 4 000K, CRI 80 et 90 - pour une utilisation facile dans n'importe quel projet d'éclairage.

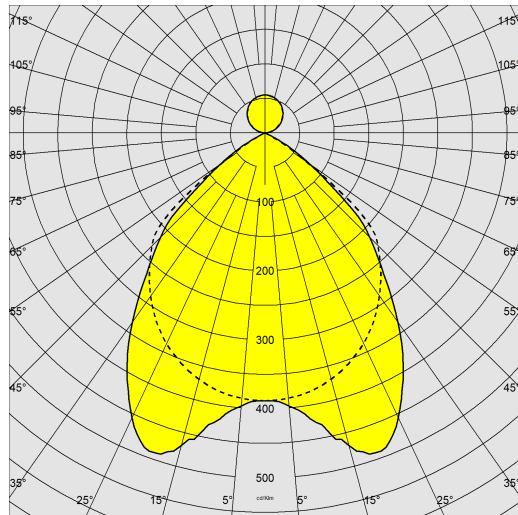
Liset 2.0 est un véritable système multifonctionnel, mis au point pour tirer un maximum d'avantages de la technologie LED. La sobriété des lignes et l'efficacité lumineuse permettent de mettre en scène de stupéfiants effets de clairs-obscurs. L'extraordinaire flexibilité du système repose sur la multitude des solutions réalisables avec le module d'angle, qui permet de mettre en place un projet PLEINE INTENSITÉ en garantissant un éclairage uniforme de l'espace et un confort visuel continu. La caractéristique principale du système est sa capacité à intégrer une grande variété de downlights, spots en plafonnier et projecteurs de la série Matrix Q. En raison de ses multiples configurations de puissance, de puissance lumineuse, de faisceaux lumineux et de finitions esthétiques, Liset 2.0 System s'inscrit parfaitement dans tous les contextes architecturaux et met en valeur l'espace d'exposition et les objets exposés.



## Liset 2.0 - en suspension - direct indirect - Basse luminance - UGR<19

Code: 22302011-00

### DONNÉES PHOTOMÉTRIQUES



|   |   |
|---|---|
| Source lumineuse  | LED   |
| CRI   | >80   |
| Flux lumineux (sortant) (lm)  | 4252 lm   |
| Puissance absorbée (totale) (W)   | 42 W  |
| CCT   | 4000 K  |
| Efficacité lumineuse (lm/W)   | 101 lm/W  |
| Taux d'éblouissement d'inconfort UGR (EN 12464-1) (facteur de réflexion : plafond 0,7 - murs 0,5) | UGR<19 (dans toutes les situations). Selon la norme NF EN 12464.                              |
| Low Flicker   | luminaire avec flicker très limité : lumière uniforme pour une plus grande sécurité visuelle. |
| Maintien du flux lumineux LED   | 50000 hr, L 80, B 20  |

### CARACTÉRISTIQUES MÉCANIQUES

|                                      |      |
|--------------------------------------|------|
| Résistance aux chocs mécaniques (IK) | IK07 |
| IP                                   | 40   |

# Liset 2.0 - en suspension - direct indirect - Basse luminance - UGR<19

Code: 22302011-00

## MATÉRIAUX ET COULEURS

|                |   |
|----------------|---|
| Corps          | aluminium extrudé avec embouts en aluminium moulé sous pression.  |
| Optique        | basse luminance à ventelles double parabole, en aluminium brillant 99,99 antiriflet et anti-irisant très basse luminance avec traitement PVD. |
| Peinture       | poudre à base de résine époxy-polyester résistante aux rayons UV.   |
| Couleur        | Blanc   |
| Avertissements | suspensions non incluses, à commander séparément.   |

## NORMES ET CONFORMITÉ

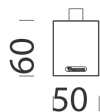
|                                    |  |
|------------------------------------|--|
| Classe de sécurité photobiologique | RG0  |
| Marquages et essais                | CE   |
| Normes de référence                | NF EN 60598-1. Degré de protection selon la norme NF EN 60529. |

## ÉQUIPEMENT

|             |  |
|-------------|--|
| Sur demande | <ul style="list-style-type: none"><li>- CRI&lt;90.</li><li>- version PUSH-DIM sous-code -1245 (4 000K) ou -3945 (3 000K).</li><li>- version SEC. 1h sous-code -09 (4 000K) ou -0928 (3 000K).</li><li>- version SEC. 3h sous-code -31 (4 000K) ou -3957 (3 000K).</li><li>- câble passant pour ligne continue sous-code -0072.</li></ul> |
|-------------|--|

## GARANTIE

|                      |      |
|----------------------|------|
| Garantie après-vente | 5 yr |
|----------------------|------|



1160/1455/2310

## TÉLÉCHARGEMENT

### MONTAGES

InstructionsMontage LISET 2 0 sosp plafone rev7.pdf

### DESSINS

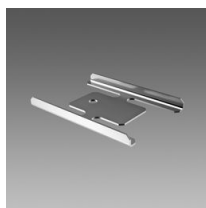
BIM suspension - dir indir light - Dark light - UGR19 - 1455mm - 20200519.zip

DessinTechnique 302008.dxf

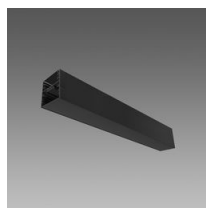


## Liset 2.0 - en suspension - direct indirect - Basse luminance - UGR<19

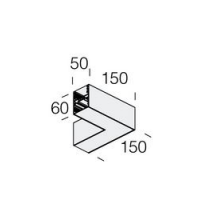
Code: 22302011-00



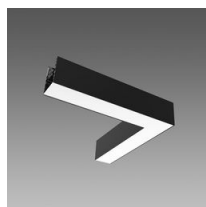
Étrier de jonction - Liset 2.0



Module S linéaire en suspension



Module S d'angle en suspension - plafond



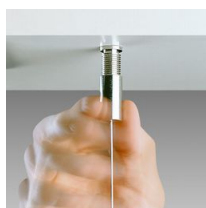
Module d'angle - PLEINE INTENSITÉ - suspension



Suspension électrifiée - 5 pôles



Suspension électr. WIRELESS - 5 pôles



Suspension simple acier



Raccord en suspension pour rail