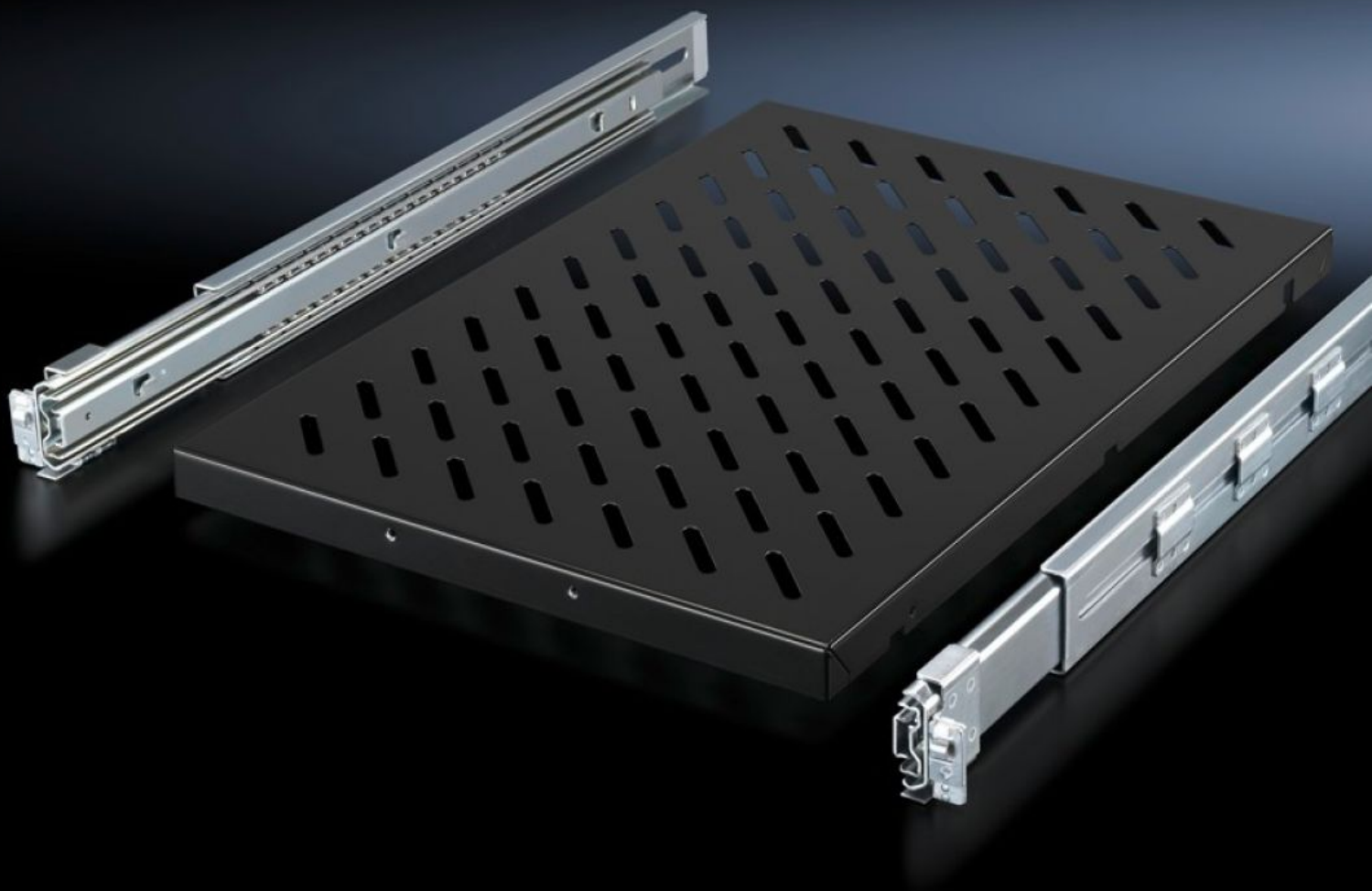


Rittal – The System.

Faster – better – everywhere.



DK 5501.685 Tablette extractible

État: 28/10/2022 (La source: rittal.com/fr-fr)

ENCLOSURES

POWER DISTRIBUTION

CLIMATE CONTROL

IT INFRASTRUCTURE

SOFTWARE & SERVICES

FRIEDHELM LOH GROUP



DK 5501.685 - Tablette extractible pour baies VX IT, TS IT, TE, TX CableNet

Pour le montage entre deux niveaux de fixation 19".



Caractéristiques

Référence	DK 5501.685
Description produit	Pour le montage entre deux plans de fixation 19", sur les montants 19" ou sur les cadres de montage 19".
Avantages	Montage rapide réalisable par une seule personne et sans outils depuis l'avant de l'armoire Autobloquant Extraction complète
Domaines d'application	Réglable en profondeur pour s'adapter aux écartements des plans 19" personnalisés
Matériau	Tôle d'acier
Finition	Tablette : laquée Rails télescopiques / Kit de montage : zingués
Couleur	RAL 9005
Composition de la livraison	Tablette ajourée Glissières télescopiques avec accessoires de montage Matériel de fixation inclus
Charge admissible	50 kg
Dimensions	Largeur: 419 mm Profondeur: 700 mm

Caractéristiques

Convient à	Type de coffret: VX IT TS IT TE TX CableNet
------------	--

Écartement entre les plans 19"	600 - 900 mm
--------------------------------	--------------

Unité d'emballage	1 p.
-------------------	------

Poids/UE	8,5 kg
----------	--------

Taux de cuivre (kg / pièce)	0
-----------------------------	---

Numéro du tarif douanier	73269098
--------------------------	----------

EAN	4028177679122
-----	---------------

ETIM 7.0	EC002620
----------	----------

ECLASS 8.0	27189261
------------	----------

Approbation

Approbation	GOST
-------------	------