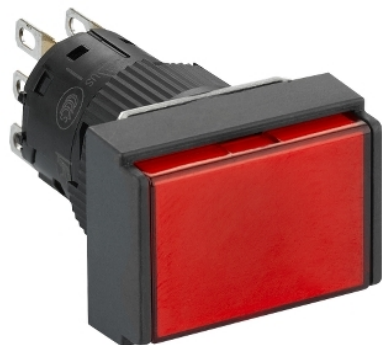


Fiche produit

Caractéristiques

XB6EDW4B1P

Harmony XB6 - bouton-pous. lum. - Ø16mm - à imp. affleurant - 1OF - 24V - rouge



Principales

Gamme de produits	Harmony XB6E
Fonction produit	Bouton-poussoir monolithique lumineux
Nom de l'appareil	XB6E
Matériau de la collerette	Plastique
Diamètre de fixation	16 mm
Vente par quantité indivisible	5
Forme de la tête de l'unité de signalisation	Rectangulaire
Type d'unité de commande	Rappel à ressort
Profil de l'unité de commande	Rouge affleurant
Description des contacts	1 F/O
Fonctionnement des contacts	À action brusque
Mode de raccordement	Faston isolé, taille de connexion: 2,8 x 0,5 mm Borne à souder, capacité de serrage: <= 0,75 mm ² AWG 19 Prise de connexion rapide
Matériau des contacts	Argent à dorure superficielle
Source lumineuse	DEL integral
[Us] tension d'alimentation	24 V CC polarisé

Complémentaires

Poids du produit	0,006 kg
Position de montage	Toutes positions
Marquage	CE
Endurance mécanique	1000000 cycle
Résistance de contact	50 mOhm à 1/6 V
Protection contre les courts-circuits	2 A cartouche fusible type gG
[Ith] courant thermique conventionnel	3 A (prise de connexion rapide) 5 A
[Ie] courant assigné d'emploi	1,5 A à 120 V, AC-12 se conformer à EN/IEC 60947-5-1 1 A à 240 V, AC-12 se conformer à EN/IEC 60947-5-1 1 A à 24 V, DC-12 se conformer à EN/IEC 60947-5-1 0,7 A à 24 V, DC-13 se conformer à EN/IEC 60947-5-1 0,2 A à 125 V, DC-12 se conformer à EN/IEC 60947-5-1 0,15 A à 125 V, DC-13 se conformer à EN/IEC 60947-5-1
Durée de vie électrique	100000 cycle, AC, 0,7 A à 220 V se conformer à EN/CEI 60947-5-1 appendix C
Type de signalisation	Fixe
Consommation électrique	10 mA
Durée de vie	30000 H

Environnement

Température ambiante pour le stockage	-40...70 °C
Température de fonctionnement	-10...55 °C
Degré de protection IP	IP65 se conformer à CEI 60529
Normes	CSA C22.2 No 14 IEC 60947-5-1 UL 508 IEC 60947-1 JIS C 852 JIS C 4520
Certifications du produit	CCC CURus
Tenue aux vibrations	1 mm (f= 10...55 Hz) se conformer à CEI 60068-2-6
Tenue aux chocs mécaniques	10 gn (durée = 11 ms) pour accélération sur 1/2 sinusoïde se conformer à CEI 60068-2-27

Durabilité de l'offre

Statut environnemental de l'offre	Produit Green Premium
Régulation REACH	Déclaration REACH
Directive RoHS UE	Conformité pro-active (Produit en dehors du scope légal RoHS UE) Déclaration RoHS UE
Sans mercure	Oui
Information sur les exemptions RoHS	Oui
Régulation RoHS Chine	Déclaration RoHS Pour La Chine
Profil environnemental	Profil Environnemental Du Produit
Profil de circularité	Informations De Fin De Vie
DEEE	Sur le marché de l'Union Européenne, le produit doit être mis au rebut selon un protocole spécifique de collecte des déchets et ne jamais être jeté dans une poubelle d'ordures ménagères.

Garantie contractuelle

Garantie	18 mois
----------	---------