

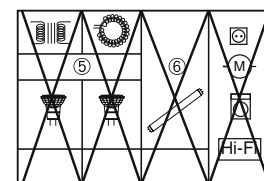


Caractéristiques techniques

- Alimentation : 230 V~ 0,16 VA
- Consommation en veille : 0,08 W
- Température de stockage : -10°C / +70°C
- Température de fonctionnement : -10°C / +40°C
- IP 40 (en boîte d'encastrement)
- Dimensions : 41 x 36 x 14,5 mm

Compatibilité

230 V~ 50 Hz			
①	②	③	④
150 W	12 Max	12 Max	150 W



- ① Halogène 230V ou incandescente 230V.
- ② Fluocompacte 230V à économie d'énergie.
- ③ Ampoule LED 230V.
- ④ Halogène ou LED 12V TBT avec transformateur électronique AC ou DC.
- ⑤ Halogène 12V TBT avec transformateur ferromagnétique ou torique.
- ⑥ Tube fluorescent.

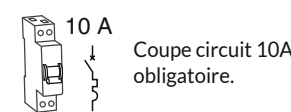
Ne pas raccorder différents types de charges sur la sortie.

FR

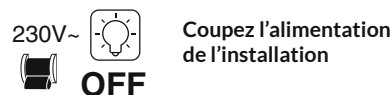
Recommandations

- ATTENTION, les fils de commande ne sont pas isolés du secteur.
- Tout matériel raccordé doit être marqué CE et satisfaire aux exigences des appareils basse tension ainsi qu'aux prescriptions de montage.
- Possibilité de rallonger, jusqu'à 10m, les fils de la commande locale (à séparer du 230V).

Utilisez un outil isolé électriquement pour réaliser les actions sur la touche de configuration.



1 - Installation



Le TYXIA 3650 s'installe dans la boîte d'encastrement derrière la commande locale. Il est obligatoirement commandé par un bouton poussoir (simple ou un double).

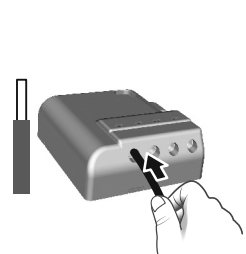
Ne pas mettre le récepteur sous tension avant d'avoir raccordé la charge. Pour obtenir un fonctionnement homogène, il est obligatoire de raccorder des modèles de charges identiques sur la sortie.

1.1 Instructions de connexion des bornes 1 2 3 et 4.

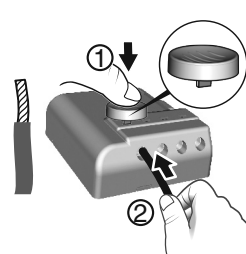
- Dénudez les fils en respectant la longueur de dénudage indiquée sur le produit.
- Poussez le fil jusqu'au fond de la borne.

Ø 0,75 - 1,5 mm<sup>2</sup>

1.1.1 Fils rigides



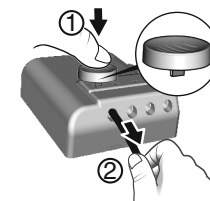
1.1.2 Fils souples



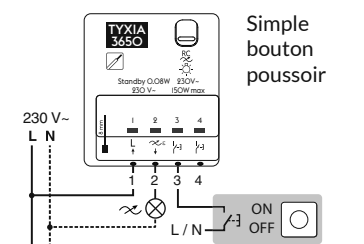
A l'aide de l'outil fourni ou d'un tournevis de 2,5 mm, appuyez sur le bouton de la borne puis insérez le fil.

Préconisations de démontage

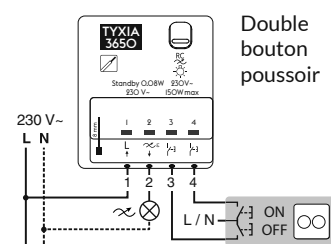
- Coupez l'alimentation.
- Utilisez l'outil fourni ou un tournevis de 2,5 mm pour appuyer sur le bouton de la borne avant de retirer le fil.



2 - Raccordement



Simple bouton poussoir



Double bouton poussoir

Raccordez :

- La phase du luminaire à la borne 2.
- Le bouton poussoir à la borne 3 du TYXIA 3650.
- La Phase (L) sur le Bouton Poussoir.
- La Phase (L) sur la borne 1 du TYXIA 3650.

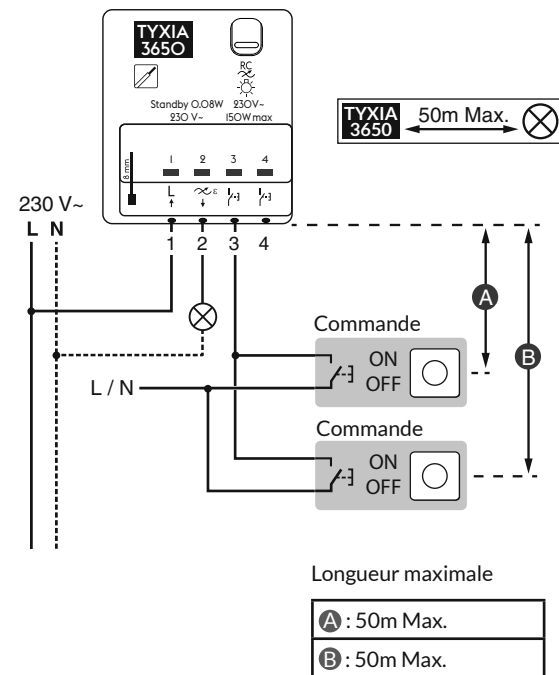
Raccordez :

- La phase du luminaire à la borne 2.
- Le double bouton poussoir aux bornes 3 et 4.
- La Phase (L) sur le double Bouton Poussoir.
- La Phase (L) sur la borne 1 du TYXIA 3650.

Rétablissez l'alimentation de l'installation.

3 - Fonction variation

Remplacer un télérupteur par un télévariateur.



Longueur maximale

- A : 50m Max.
- B : 50m Max.

4 - Fonctionnement

4.1 Fonctionnement simple bouton poussoir

Vous pouvez choisir entre 2 modes de fonctionnement :

- **Mode 1.** Marche / Arrêt + variation de 0% à 100% avec mémorisation du dernier niveau intermédiaire atteint. (par défaut).
  - Lorsque l'éclairage est éteint: Appuyez brièvement sur le bouton de commande pour passer l'éclairage au niveau mémorisé. Après avoir relâché:
    - Un appui bref avant 5 secondes passe le niveau d'éclairage à 100%.
    - Un appui maintenu avant 5 secondes fait varier l'éclairage vers le haut.
    - Un appui bref après 5 secondes passe le niveau d'éclairage à 0%.
    - Un appui maintenu après 5 secondes fait varier l'éclairage vers le bas.
  - Lorsque l'éclairage est allumé:
    - Un appui bref passe le niveau d'éclairage à 0%.
    - Un appui maintenu fait varier l'éclairage vers le bas. Relâchez. Un nouvel appui maintenu avant 5 secondes fait varier l'éclairage vers le bas, après 5 secondes, l'éclairage varie vers le haut.
- **Mode 2.** Marche / Arrêt + variation de 0% à 100% sans mémorisation de niveau intermédiaire.
  - Lorsque l'éclairage est éteint:
    - Un appui bref passe le niveau d'éclairage de 0% à 100%.
    - Un appui maintenu fait varier l'éclairage vers le haut.
  - Lorsque l'éclairage est allumé:
    - Un appui bref passe le niveau d'éclairage à 0%.
    - Un appui maintenu fait varier l'éclairage vers le bas. Relâchez. Un nouvel appui maintenu avant 5 secondes, l'éclairage varie vers le bas, après 5 secondes, l'éclairage varie vers le haut.

4.2 Fonctionnement double bouton poussoir

- ① **Bouton 1**  
Appui bref : Marche  
Appui maintenu : Variation vers le haut
- ② **Bouton 2**  
Appui bref : Arrêt  
Appui maintenu : Variation vers le bas

4.3 Fonctionnement simple / double bouton poussoir

- **Mémorisation du niveau intermédiaire:** Maintenez le bouton poussoir appuyé jusqu'au niveau souhaité: l'intensité de l'éclairage varie. Relâchez lorsque le niveau souhaité est atteint. Le niveau intermédiaire est mémorisé.

4.4 Pour changer le mode de fonctionnement:

- Maintenez appuyée la touche du récepteur pendant 6 secondes.
  - Après 3 secondes le voyant clignote lentement.
  - Après 6 secondes le voyant clignote flash. Relâchez.
- Appuyez brièvement sur la touche pour passer d'un mode à l'autre.
  - Mode 1 :** 1 flash, **Mode 2 :** 2 flash.
- Validation du mode:** Appuyez 3 secondes sur la touche du récepteur jusqu'à ce que le voyant ne clignote plus.

5 - Configuration

Si vous souhaitez modifier le réglage manuellement, procédez de la manière suivante:

5.1 Valeurs Min. et Max. de la plage de variation

- Maintenez la touche appuyée pendant 6 secondes.
  - Après 3 secondes, le voyant clignote lentement.
  - Après 6 secondes, le voyant s'allume fixe. Relâchez.
  - Appuyez brièvement sur la touche pour sélectionner le réglage souhaité. Recommencez cette opération pour chaque réglage.

- 3 flash : Réglage de la valeur minimum de la variation:

Par un appui prolongé sur le bouton poussoir, ajustez le niveau du seuil minimum. Enregistrez ce réglage en appuyant 3 secondes sur la touche du TYXIA 3650 jusqu'à ce que le voyant s'allume.

- 4 flash : Réglage de la valeur maximum de la variation:

Par un appui prolongé sur le bouton poussoir, ajustez le niveau du seuil maximum. Enregistrez ce réglage en appuyant 3 secondes sur la touche du TYXIA 3650 jusqu'à ce que le voyant s'allume.

5.2 Réglage de la temporisation d'éclairage

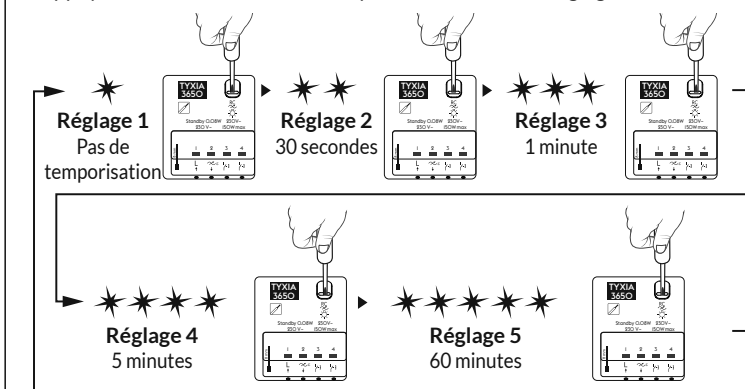
L'éclairage reste allumé pendant la durée sélectionnée parmi les réglages proposés:

- Réglage 1** (par défaut) : Pas de temporisation -1 flash
- Réglage 2** : Temporisation de 30 secondes -2 flash
- Réglage 3** : Temporisation de 1 minute -3 flash
- Réglage 4** : Temporisation de 5 minutes -4 flash
- Réglage 5** : Temporisation de 60 minutes -5 flash

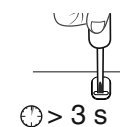
Pour modifier le réglage de temporisation du TYXIA 3650.

- Appuyez 10 secondes sur la touche.
- Le voyant clignote puis s'allume fixe, relâchez.
- Le nombre de flash du voyant correspond au réglage en cours.

- Appuyez brièvement sur la touche pour sélectionner le réglage souhaité.

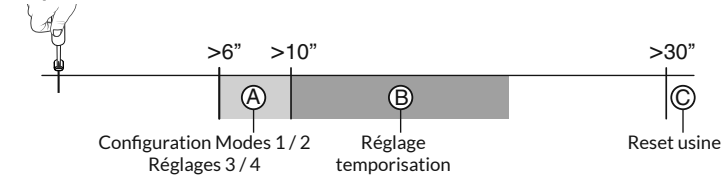


- Validez le réglage choisi en appuyant 3 secondes sur la touche jusqu'à ce que le voyant s'allume.



6 - Aide

Récapitulatif des fonctions :



A Configuration Modes 1 / 2 - Réglages 3/4

- Maintenez appuyée la touche pendant 6 secondes:
  - Après 6 secondes, le voyant s'allume fixe. Relâchez.
  - Appuyez brièvement sur la touche pour passer au réglage suivant.
  - Appuyez 3 secondes sur la touche pour valider.

B Réglage temporisation

- Maintenez appuyée la touche pendant 10 secondes :
  - Après 6 secondes, le voyant flash (1 ou 2 fois selon mode).
  - Après 10 secondes, Le voyant clignote puis s'allume fixe, relâchez. Le nombre de flash du voyant correspond au réglage en cours.
  - Appuyez brièvement sur la touche pour passer au réglage suivant.
  - Appuyez 3 secondes sur la touche pour valider.

C Reset usine

- Maintenez appuyée la touche pendant 30 secondes :
  - Le voyant clignote puis s'éteint.
  - Le mode de fonctionnement est réinitialisé (mode 1 par défaut).
  - Temporisation : Retour au réglage par défaut (réglage 1).
  - Effacement de la plage de variation.

Le TYXIA 3650 se bloque en arrêt

Sur détection de surcharge, le produit se bloque en arrêt pendant 30 secondes avant d'autoriser une nouvelle mise en marche. Le voyant réalise des flash rapides tout au long de cette phase. Pour sortir le TYXIA 3650 de ce mode sécurisé, remplacez l'ampoule raccordée par une ampoule de plus faible puissance (voir tableau de compatibilité).

Réglages complémentaires

Si le phénomène de scintillement persiste, câblez le TYXIA CR1W (ref 6353001 voir sa notice).