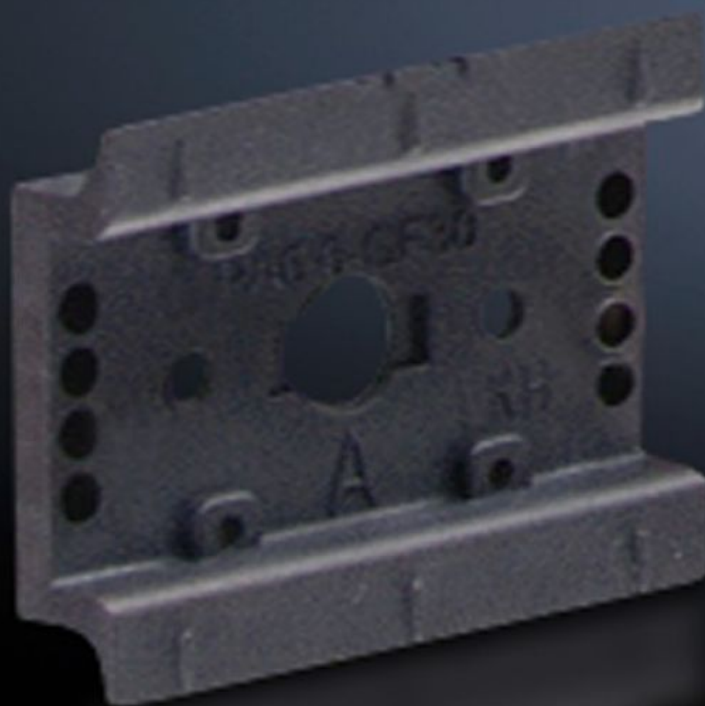


Rittal – The System.

Faster – better – everywhere.



SV 9342.920

Rails porteurs 35 x 10 mm

État: 27/05/2024 (La source: rittal.com/fr-fr)

ENCLOSURES

POWER DISTRIBUTION

CLIMATE CONTROL

IT INFRASTRUCTURE

SOFTWARE & SERVICES

FRIEDHELM LOH GROUP



SV 9342.920 - Rails porteurs 35 x 10 mm pour adaptateurs / supports OM

Pour fixation sur châssis d'adaptation ou sur cadre porteur.



Caractéristiques

Référence	SV 9342.920
Modèle	TS 55C
Description produit	Pour la fixation sur le châssis de l'adaptateur et le cadre porteur.
Matériau	Polyamide
Couleur	RAL 9005
Composition de la livraison	Vis incluses
Anti-slip guard for motor circuit-breaker	Oui
Remarque	Homologation UL en association avec les adaptateurs/supports OM Rail porteur TS xxD-V uniquement pour un montage sur cadre porteur indépendamment de la trame
Dimensions	Largeur: 55 mm
Unité d'emballage	5 p.
Poids/UE	0,05 kg
Numéro du tarif douanier	39269097
EAN	4028177503960
ETIM 7.0	EC001285

Caractéristiques

ECLASS 8.0

27141143