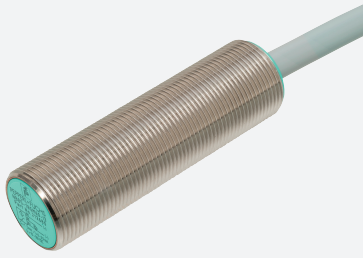


détecteur analogique inductif

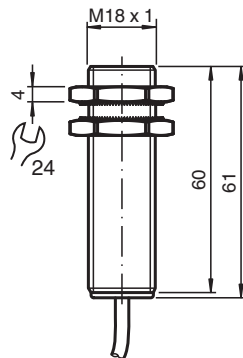
NBB5-18GM60-I3



- Détecteurs inductifs analogiques
- Sortie 0 ... 20 mA
- Noyable



Dimensions



Données techniques

Caractéristiques générales

Type de sortie	sortie de courant analogique
Montage	noyable
Polarité de sortie	CC
Gamme de mesure	1 ... 5 mm
Type de sortie	3 fils

Valeurs caractéristiques

Tension d'emploi	U_B	10 ... 30 V CC typ. 20 V CC
Protection contre l'inversion de polarité		oui
Reproductibilité		0 ... 80 μ m
Consommation à vide	I_0	\leq 12 mA

Sortie analogique

Type de sortie	0 ... 20 mA
Pente de la courbe caractéristique de sortie	5 mA / mm
erreur de linéarité	$\leq \pm 5$ % de la valeur fin d'échelle
Résistance de charge	\leq 1000 Ω typ. 500 Ω
vitesse de croissance du courant	

Date de publication: 2022-05-30 Date d'édition: 2022-05-30 : 303096_fra.pdf

Reportez-vous aux « Remarques générales sur les informations produit de Pepperl+Fuchs ».

Groupe Pepperl+Fuchs
www.pepperl-fuchs.com

États-Unis : +1 330 486 0001
fa-info@us.pepperl-fuchs.com

Allemagne : +49 621 776 1111
fa-info@de.pepperl-fuchs.com

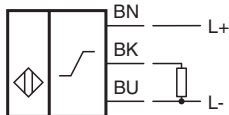
Singapour : +65 6779 9091
fa-info@sg.pepperl-fuchs.com

PEPPERL+FUCHS

Données techniques

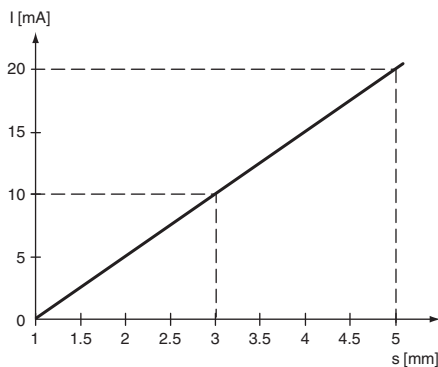
0 ... 20 mA	max. 38,9 A/s
20 ... 0 mA	max. 13,9 A/s
Temps de relaxation	1 ... 10 ms , type 5 ms
Tolérance de calibrage du point zéro	≤ ± 5 % de la valeur fin d'échelle
Dérive en température	≤ ± 0,15 %/K de la valeur fin d'échelle
Ondulation	± 125 µA
conformité de normes et de directives	
Conformité aux normes	
Normes	EN 60947-5-2:2007 IEC 60947-5-2:2007 EN 60947-5-7:2003 IEC 60947-5-7:2003
Agréments et certificats	
Agrément UL	cULus Listed, Class 2 Power Source
agrément CCC	Les produits dont la tension de service est ≤36 V ne sont pas soumis à cette homologation et ne portent donc pas le marquage CCC.
Conditions environnementantes	
Température ambiante	-25 ... 70 °C (-13 ... 158 °F)
Caractéristiques mécaniques	
Type de raccordement	câble PVC , 2 m
Section des fils	0,5 mm ²
Matériau du boîtier	laiton nickelé
Face sensible	PBT
Degré de protection	IP67
Câble	
Diamètre du câble	4,6 mm ± 0,2 mm
rayon de courbure	> 10 x Kabeldurchmesser

Connexion



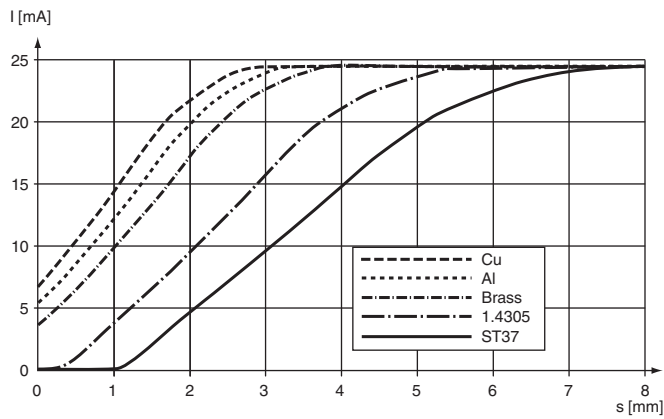
Courbe caractéristique

Courbe caractéristique de sortie




Courbe caractéristique

Facteur de réduction



Accessoires

	<p>BF 18</p>	<p>bride de fixation, 18 mm</p>
---	---------------------	---------------------------------

Date de publication: 2022-05-30 Date d'édition: 2022-05-30 : 303096_fra.pdf

Reportez-vous aux « Remarques générales sur les informations produit de Pepperl+Fuchs ».

Groupe Pepperl+Fuchs
www.pepperl-fuchs.com

États-Unis : +1 330 486 0001
fa-info@us.pepperl-fuchs.com

Allemagne : +49 621 776 1111
fa-info@de.pepperl-fuchs.com

Singapour : +65 6779 9091
fa-info@sg.pepperl-fuchs.com