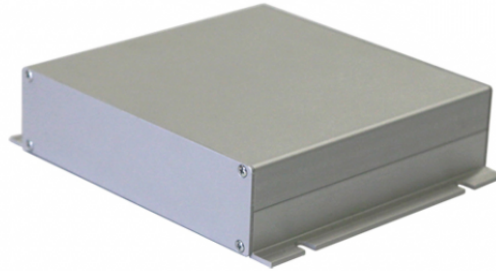




1452

INTERFACE POUR CONNEXION À DISTANCE - SYSTÈME VIP



Interface permettant de se connecter à distance à une installation VIP via Internet. Un routeur Internet doit impérativement être relié à l'installation afin d'établir une connexion via l'art. 1452.



1452

INTERFACE POUR CONNEXION À DISTANCE - SYSTÈME VIP

CARACTÉRISTIQUES ÉLECTRIQUES

| | |
|------------------|---------------------|
| Alimentation PoE | Comelit PoE (56VDC) |
|------------------|---------------------|

CARACTÉRISTIQUES GÉNÉRALES

| | |
|-------------------|--|
| Certifications CE | RoHS II - 2011/65/UE (EN IEC 63000:2018), EMC 2014/30/UE (EN 61000-6-1:2007 , EN 61000-6-3:2007+A1:2011) |
|-------------------|--|

CARACTÉRISTIQUES PRINCIPALES

| | |
|------------------------------------|---------|
| Hauteur (mm) | 44 |
| Largeur (mm) | 165 |
| Profondeur (mm) | 190 |
| Poids du produit (g) | 832 |
| Température de fonctionnement (°C) | -5 ÷ 55 |
| Absorption maximum de courant (mA) | 180 |

CARACTÉRISTIQUES LOGICIEL/FIRMWARE

| | |
|----------------|-------------------------|
| Attribution IP | AUTO IP, DHCP, STATIQUE |
|----------------|-------------------------|

DONNÉES GÉNÉRALES

| | |
|---------------------------|-------------------------|
| Matériaux de construction | Métallique |
| Couleur du produit | Gris |
| ViP | Yes |
| Ports de communication | RJ45 (Ethernet) |
| Type de réseau LAN | Ethernet 10/100 Mbit/s |
| Attribution d'adresse IP | Auto IP, DHCP, Statique |

COMPATIBILITÉ

| | |
|-------------|-----|
| Système VIP | Yes |
|-------------|-----|

MONTAGE/INSTALLATION

| | |
|--------------------|-----|
| Montage en saillie | Oui |
|--------------------|-----|



1452

INTERFACE POUR CONNEXION À DISTANCE - SYSTÈME VIP

CONNECTIVITÉ

| | |
|--------------------------|--------------------------|
| Type de connexions/ports | 1xEthernet 10/100 Mbit/s |
| Ports Ethernet (n°) | 1 |