

Boîte de jonction tripolaire

pour tous câbles tripolaires à isolation synthétique

Les jonctions Hybrid CHM3 conviennent pour tous câbles tripolaires à isolation synthétique (PVC, PE, XLPE, EPR), avec différents types de couches semi-conductrices (graphitée, extrudée, pelable ou non), différents types d'écrans (fils ou ruban). Pour manchons à sertir.



Description du produit

| | |
|----------------------|--|
| Nom de l'article | CHM3 12kV 10-25 |
| Numéro d'article | 194293 |
| Notes | Pour les câbles présentant une $U_m = 7,2$ kV, veuillez vérifier pour cela le diamètre minimal sur isolant. Boîtes de jonction pour sections supérieures sur demande. |
| Accessoire en option | Manchons à sertir (voir Connectique) |

Caractéristiques

Contrôle fiable du champ électrique grâce aux éléments répartiteurs de champ en silicone à élasticité permanente

Pour conducteurs cuivre et conducteurs aluminium

Large plage de sections

Montage rapide, simple et sûr

Mise en service immédiate

Application

Intérieur

Extérieur

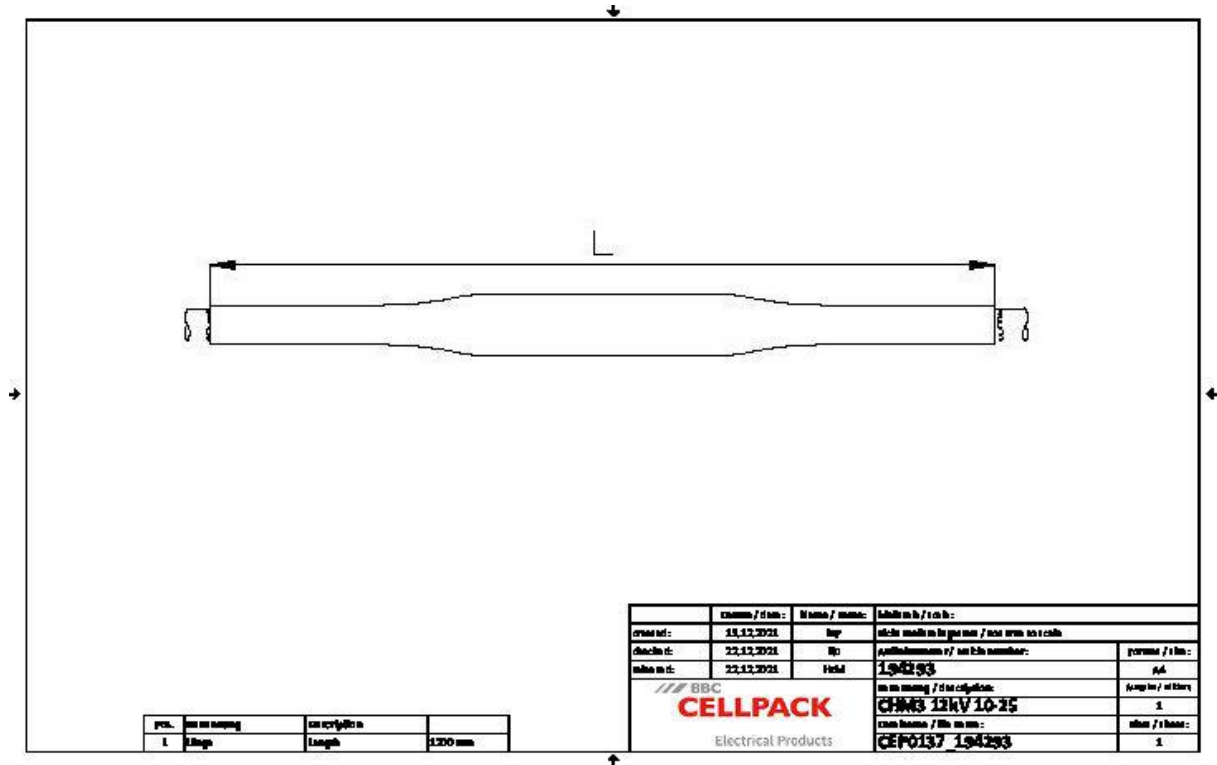
Milieu souterrain

Eau

Conduits d'installation

Conduits

Données techniques



| | |
|---|--|
| Nom de l'article | CHM3 12kV 10-25 |
| Numéro d'article | 194293 |
| Niveau de tension | U0/U (Um) 6/10 (12) kV - 6,35/11 (12) kV |
| Norme | CENELEC HD 629.1 |
| Diameter Connector 12kV max | 16 mm |
| Length Connector 12kV max | 90 mm |
| Longueur L | 1200 mm |
| Diameter over core insulation after removal of the outer conductive layer min | 9.9 mm |
| Nominal cross section 12 kV min | 10 mm ² |
| Nominal cross section 12 kV max | 25 mm ² |

Données logistiques

| | |
|-------------------------------------|--|
| Nom de l'article | CHM3 12kV 10-25 |
| Numéro d'article | 194293 |
| Volume de livraison | Gaines isolantes thermorétractables à paroi épaisse Gaine de protection extérieure thermorétractable à paroi épaisse avec adhésif thermofusible Éléments répartiteurs de champ en silicone Tresse tubulaire de cuivre Ruban de remplissage bleu Ressorts de contact Matériel de montage Instructions de montage |
| Conservation textes supplémentaires | Stockage illimité |
| Numéro de tarif douanier | 39269097 |
| EAN/GTIN | 4010311047355 |

Données d'emballage

| Alternative unité de mesure | Carton | Pal. UU |
|-----------------------------|--------|---------|
| Quantité de base | 1 | 12 |
| Base unité de mesure | Pièce | Pièce |
| Longueur (mm) | 865 | 1200 |
| Largeur (mm) | 369 | 800 |
| Hauteur (mm) | 170 | 1130 |
| Poids net (kg) | 3.645 | 43.74 |
| Poids brut (kg) | 3.645 | 61.94 |