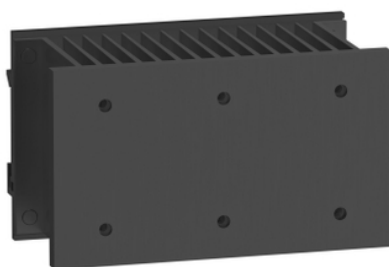


Fiche produit

Caractéristiques

SSRHD10

Zelio Control - Heatsink din rail mount 1 .0 deg c/w



Principales

Gamme de produits	Harmony Relay
Type d'accessoires / pièces séparées	Radiateur




Complémentaires

Conformité	1 relais statique SSR sur panneau
Résistance thermique	1 °C/W
Support de montage	Rail DIN
Matériau	Aluminium
Finition de la surface	Anodisé noir
Surface et surface utile	1425 cm ²
Nombre de trous de montage	6 avec UNC 8-32 fil
Couple de serrage	1,7...2,2 N.m
Vente par quantité indivisible	1
Largeur	76,2 mm
Hauteur	132,1 mm
Profondeur	60,2 mm
Poids du produit	0,630 kg

Emballage

Poids de l'emballage (Kg)	2,920 kg
Hauteur de l'emballage 1	77,000 mm
Largeur de l'emballage 1	270,000 mm
Longueur de l'emballage 1	287,000 mm

Durabilité de l'offre

Statut environnemental de l'offre	Produit Green Premium
Régulation REACh	 Déclaration REACh
Sans SVHC REACh	Oui
Directive RoHS UE	Conformité pro-active (Produit en dehors du scope légal RoHS UE)  Déclaration RoHS UE
Sans métaux lourds toxiques	Oui
Sans mercure	Oui
Information sur les exemptions RoHS	 Oui

Régulation RoHS Chine

[Déclaration RoHS Pour La Chine](#)

Profil environnemental

[Profil Environnemental Du Produit](#)

Garantie contractuelle

Garantie

18 mois

Dimensions

