

# FLKM 16/AO/SI/DV - Module passif

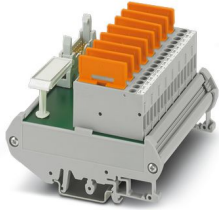


2304445

<https://www.phoenixcontact.com/fr/produits/2304445>

Veillez tenir compte du fait que les données affichées dans ce document PDF proviennent de notre catalogue en ligne. Vous trouverez les données complètes dans la documentation utilisateur. Nos conditions générales d'utilisation des téléchargements sont applicables.

Module porte-fusibles (pour cartes de sortie analogiques de la commande Delta V)



## Avantages

- Ces modules de transfert spécifiques pour ensemble DeltaV sont utilisés en combinaison avec les câbles préconfectionnés correspondants.
- Liaison 1:1
- Fusible 5 x 20, 50 mA T, CEI60127-2/3 pour chaque canal

## Données commerciales

Référence	2304445
Conditionnement	1 Unité(s)
Commande minimum	1 Unité(s)
Remarque	Fabrication à la commande (pas de reprise)
Clé de vente	CK21A2
Product key	CK21A2
Page catalogue	Page 477 (C-5-2019)
GTIN	4017918981983
Poids par pièce (emballage compris)	200,5 g
Poids par pièce (hors emballage)	169,08 g
Numéro du tarif douanier	85369010
Pays d'origine	DE

## Caractéristiques techniques

### Propriétés du produit

Type de produit	Module de transmission
Gamme de produits	VARIOFACE
Nombre de pôles	16
Nombre de voies	8

### Propriétés d'isolation

Isolant	Isolation fonctionnelle
---------	-------------------------

### Propriétés d'isolation: Distances dans l'air et lignes de fuite

Isolant	Isolation fonctionnelle
Catégorie de surtension	II
Degré de pollution	2

### Propriétés électriques

Nombre de voies	8
Tension de service (AC)	≤ 30 V AC
Tension de service (DC)	≤ 60 V DC
Courant (par branche)	≤ 1 A

### Distances dans l'air et lignes de fuite

Tension d'isolement assignée	63 V
Tension de tenue aux chocs assignée	0,6 kV (1,2 / 50 μs)

### Automate pris en charge EMERSON DeltaV

Carte E/S adaptée	VE4005S2B3
-------------------	------------

## Caractéristiques de raccordement

### Raccordement 1 (niveau de commande)

Connexion selon la norme	CEI 60603-13
Type de raccordement	IDC/FLK connecteur mâle
Nombre de connexions	1
Nombre de pôles	16
Cycles d'enfichage	> 50
Pas	2,54 mm

### Raccordement 2 (niveau terrain)

Type de raccordement	Raccordement vissé
Longueur à dénuder	8 mm
Filetage vis	M3
Nombre de pôles	16
Section de conducteur rigide	0,2 mm <sup>2</sup> ... 4 mm <sup>2</sup>
Section de conducteur souple	0,2 mm <sup>2</sup> ... 2,5 mm <sup>2</sup>

# FLKM 16/AO/SI/DV - Module passif



2304445

<https://www.phoenixcontact.com/fr/produits/2304445>

Section conduct. AWG	24 ... 12
----------------------	-----------

## Signalisation

Présence d'un affichage d'état	Non
--------------------------------	-----

## Dimensions

### Dimensions de l'article

Largeur	89,5 mm
Hauteur	89,6 mm
Profondeur	70,9 mm

## Indications sur les matériaux

Type d'isolant boîtier	PVC
------------------------	-----

## Conditions environnementales et de durée de vie

### Conditions ambiantes

Indice de protection (Module)	IP00
Indice de protection (Emplacement de montage)	≥ IP54
Température ambiante (fonctionnement)	-20 °C ... 50 °C
Température ambiante (stockage/transport)	-20 °C ... 70 °C
Altitude	≤ 2000 m

## Homologations

### UKCA

Certificat	Conformité UKCA
------------	-----------------

## Normes et spécifications

### Distances dans l'air et lignes de fuite

Normes/Prescriptions	EN IEC 60664-1
----------------------	----------------

## Montage

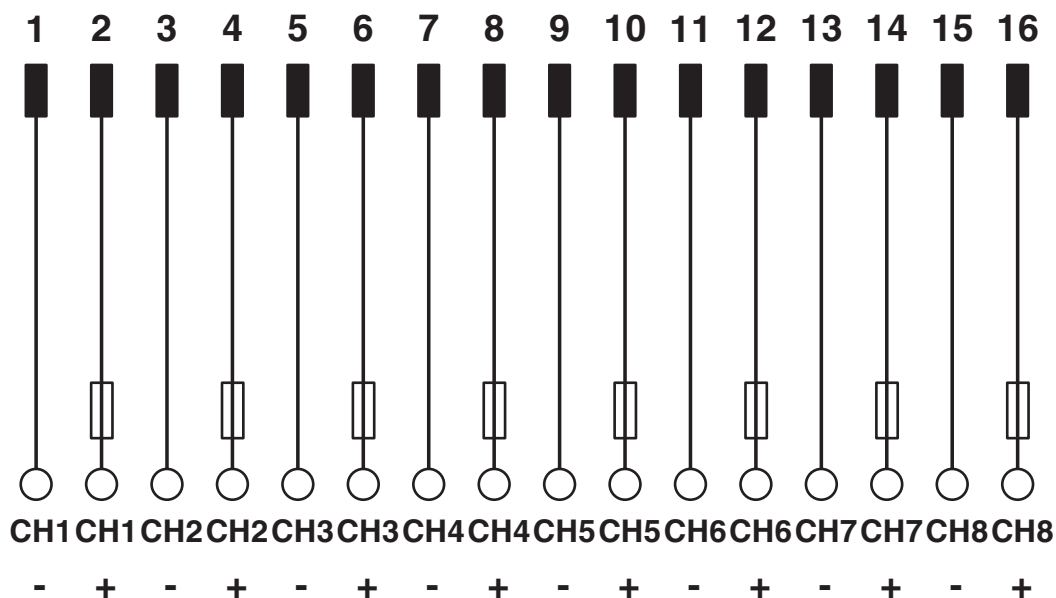
Type de montage	Montage sur profilé
Emplacement pour le montage	indifférent

## Remarques

Généralités	Pour une utilisation conforme, il convient de respecter les prescriptions de la directive d'installation (voir Téléchargements). En cas d'application ou d'utilisation avec des produits d'autres fabricants, il faut en outre respecter les prescriptions, les consignes de sécurité et avertissements du fabricant tiers concerné.
-------------	--

## Dessins

Schéma de connexion



# FLKM 16/AO/SI/DV - Module passif



2304445

<https://www.phoenixcontact.com/fr/produits/2304445>

## Classifications

### ECLASS

ECLASS-11.0	27141152
ECLASS-13.0	27141152
ECLASS-12.0	27141152

### ETIM

ETIM 9.0	EC002780
----------	----------

### UNSPSC

UNSPSC 21.0	39121400
-------------	----------

# FLKM 16/AO/SI/DV - Module passif

2304445

<https://www.phoenixcontact.com/fr/produits/2304445>



## Conformité environnementale

REACH SVHC	Lead 7439-92-1
China RoHS	Période d'utilisation conforme (EFUP) : 50 ans
	Vous trouverez des informations sur les substances dangereuses dans la déclaration du fabricant dans l'onglet « Téléchargements »

# FLKM 16/AO/SI/DV - Module passif



2304445

<https://www.phoenixcontact.com/fr/produits/2304445>

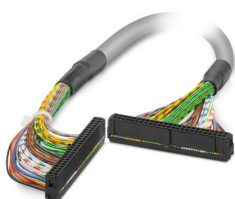
## Accessoires

### FLK EZ-DR.../.../... - Câble

2295059

<https://www.phoenixcontact.com/fr/produits/2295059>

Câble rond, préconfectionné, non blindé, longueur de câble variable



---

### FLK 16/EZ-DR/ 50/KONFEK - Câble

2299291

<https://www.phoenixcontact.com/fr/produits/2299291>

Câble rond pré-équipé; raccordement 1 : IDC/FLK connecteur femelle (1x 16-pôles); raccordement 2 : IDC/FLK connecteur femelle (1x 16-pôles); longueur de câble: 0,5 m



# FLKM 16/AO/SI/DV - Module passif

2304445

<https://www.phoenixcontact.com/fr/produits/2304445>



## FLK 16/EZ-DR/ 100/KONFEK - Câble

2299301

<https://www.phoenixcontact.com/fr/produits/2299301>



Câble rond pré-équipé; raccordement 1 : IDC/FLK connecteur femelle (1x 16-pôles); raccordement 2 : IDC/FLK connecteur femelle (1x 16-pôles); longueur de câble: 1 m

---

## FLK 16/EZ-DR/ 150/KONFEK - Câble

2299314

<https://www.phoenixcontact.com/fr/produits/2299314>



Câble rond pré-équipé; raccordement 1 : IDC/FLK connecteur femelle (1x 16-pôles); raccordement 2 : IDC/FLK connecteur femelle (1x 16-pôles); longueur de câble: 1,5 m



# FLKM 16/AO/SI/DV - Module passif

2304445

<https://www.phoenixcontact.com/fr/produits/2304445>



## FLK 16/EZ-DR/ 200/KONFEK - Câble

2299327

<https://www.phoenixcontact.com/fr/produits/2299327>



Câble rond pré-équipé; raccordement 1 : IDC/FLK connecteur femelle (1x 16-pôles); raccordement 2 : IDC/FLK connecteur femelle (1x 16-pôles); longueur de câble: 2 m

---

## FLK 16/EZ-DR/ 300/KONFEK - Câble

2299330

<https://www.phoenixcontact.com/fr/produits/2299330>



Câble rond pré-équipé; raccordement 1 : IDC/FLK connecteur femelle (1x 16-pôles); raccordement 2 : IDC/FLK connecteur femelle (1x 16-pôles); longueur de câble: 3 m

# FLKM 16/AO/SI/DV - Module passif

2304445

<https://www.phoenixcontact.com/fr/produits/2304445>



## FLK 16/EZ-DR/ 400/KONFEK - Câble

2299343

<https://www.phoenixcontact.com/fr/produits/2299343>



Câble rond pré-équipé; raccordement 1 : IDC/FLK connecteur femelle (1x 16-pôles); raccordement 2 : IDC/FLK connecteur femelle (1x 16-pôles); longueur de câble: 4 m

---

## FLK 16/EZ-DR/ 600/KONFEK - Câble

2299356

<https://www.phoenixcontact.com/fr/produits/2299356>



Câble rond pré-équipé; raccordement 1 : IDC/FLK connecteur femelle (1x 16-pôles); raccordement 2 : IDC/FLK connecteur femelle (1x 16-pôles); longueur de câble: 6 m

# FLKM 16/AO/SI/DV - Module passif

2304445

<https://www.phoenixcontact.com/fr/produits/2304445>



## FLK 16/EZ-DR/ 800/KONFEK - Câble

2299369

<https://www.phoenixcontact.com/fr/produits/2299369>



Câble rond pré-équipé; raccordement 1 : IDC/FLK connecteur femelle (1x 16-pôles); raccordement 2 : IDC/FLK connecteur femelle (1x 16-pôles); longueur de câble: 8 m

---

## FLK 16/EZ-DR/1000/KONFEK - Câble

2299372

<https://www.phoenixcontact.com/fr/produits/2299372>



Câble rond pré-équipé; raccordement 1 : IDC/FLK connecteur femelle (1x 16-pôles); raccordement 2 : IDC/FLK connecteur femelle (1x 16-pôles); longueur de câble: 10 m

# FLKM 16/AO/SI/DV - Module passif

2304445

<https://www.phoenixcontact.com/fr/produits/2304445>



## FLK 16/EZ-DR/ 400/KONFEK/S - Câble

2318091

<https://www.phoenixcontact.com/fr/produits/2318091>



Câble rond blindé préconfectionné; raccordement 1 : IDC/FLK connecteur femelle (1x 16-pôles); raccordement 2 : IDC/FLK connecteur femelle (1x 16-pôles) (La tresse de blindage sort d'une extrémité de câble distincte.); longueur de câble: 4 m

---

Phoenix Contact 2024 © - Tous droits réservés

<https://www.phoenixcontact.com>

PHOENIX CONTACT SAS

52 Boulevard de Beaubourg Emerainville

77436 Marne La Vallée Cedex 2 France

+33 (0) 1 60 17 98 98

[documentation@phoenixcontact.fr](mailto:documentation@phoenixcontact.fr)