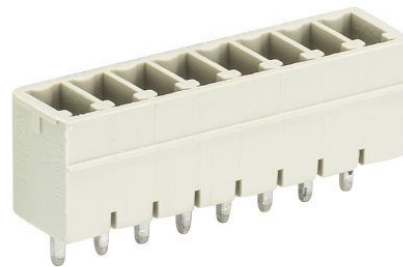


**Fiche produit**

Article n° 25.646.1053.0

PCB broches en-tête 8513 S / 10 G OB



Article n°	25.646.1053.0
EAN	4015573518001
Unité de commande	50 Piece(s)

**certificats/approbations**

**Données techniques**
**général**

Espacement modulaire	3,5 mm
processus de soudure	soudage vague
Répartiteur compact	boîte
Nombre de pôles	10
nombre de niveaux	1
Marquage	Aucun
Fixation	Aucun
Sens de branchement du connecteur sur circuit imprimé	90°

**Données techniques**

Courant nominal	8 A
Catégorie de surtension I	690 V
Catégorie de surtension II	250 V
Catégorie de surtension III	125 V
Tension nominale d'impulsion	2,5 kV

**Données techniques UL/CSA**

Tension UL	300 V
Câblage actuel	8 A
Câblage d'usine actuelle	8 A
Tension CSA	300 V
CSA actuel	5 A

**Autre**

Type de matériau d'isolation	Thermo-plastique
Couleur	gris
hauteur	9,2 mm
Longueur	36,4 mm
profondeur	7,15 mm
matière de base de contact	CuZn
matière surface de contact	Sn