

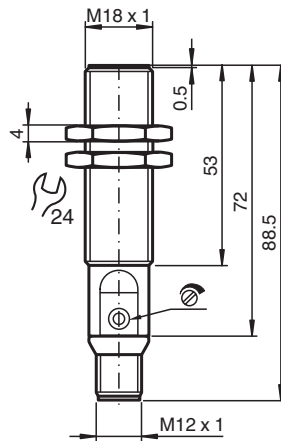


Détecteur capacitif CBB8-18GS75-E2-V1

- 8 mm, noyable
- La portée peut varier considérablement en fonction de la position du potentiomètre de réglage.



Dimensions



Données techniques

Caractéristiques générales		
Fonction de commutation		Normalement ouvert (NO)
Type de sortie		PNP
Portée nominale	s_n	1 ... 8 mm
Montage		noyable
Polarité de sortie		CC
Type de sortie		3 fils
Valeurs caractéristiques		
Conditions de montage		
A		0 mm
B		0 mm
C		16 mm
F		36 mm
Tension d'emploi	U_B	10 ... 30 V
Fréquence de commutation	f	0 ... 100 Hz
Protection contre l'inversion de polarité		protégé
Protection contre les courts-circuits		pulsé

Date de publication: 2022-05-23 Date d'édition: 2022-05-23 : 237038_fra.pdf

Reportez-vous aux « Remarques générales sur les informations produit de Pepperl+Fuchs ».

Groupe Pepperl+Fuchs
www.pepperl-fuchs.com

États-Unis : +1 330 486 0001
fa-info@us.pepperl-fuchs.com

Allemagne : +49 621 776 1111
fa-info@de.pepperl-fuchs.com

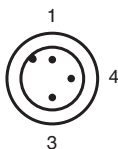
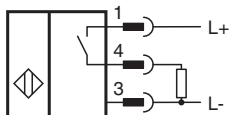
Singapour : +65 6779 9091
fa-info@sg.pepperl-fuchs.com

PF PEPPERL+FUCHS

Données techniques

Chute de tension	U_d	$\leq 1,5$ V
Dérive en température		max. 20 % pour -5 ... 55 °C (23 ... 131 °F)
Courant d'emploi	I_L	0 ... 100 mA
Consommation à vide	I_0	≤ 18 mA
Retard à la disponibilité	t_v	max. 300 ms
Valeurs caractéristiques pour la sécurité fonctionnelle		
MTTF _d		343 a
Durée de mission (T _M)		20 a
Couverture du diagnostic (DC)		0 %
Éléments de visualisation/réglage		
LED verte		indication de fonctionnement
LED jaune		indication état de commutation
Potentiomètre		Réglage de la sensibilité
conformité de normes et de directives		
Conformité aux normes		
Normes		EN 60947-5-2:2007 EN 60947-5-2/A1:2012 IEC 60947-5-2:2007 IEC 60947-5-2 AMD 1:2012
Agréments et certificats		
Agrément UL		cULus Listed, General Purpose
agrément CCC		Les produits dont la tension de service est ≤ 36 V ne sont pas soumis à cette homologation et ne portent donc pas le marquage CCC.
Conditions environnantes		
Température ambiante		-25 ... 85 °C (-13 ... 185 °F)
Caractéristiques mécaniques		
Type de raccordement		Fiche de connecteur M12 x 1 , 3 broches
Matériau du boîtier		Acier inox 1.4305 / AISI 303
Face sensible		PBT
Degré de protection		IP67

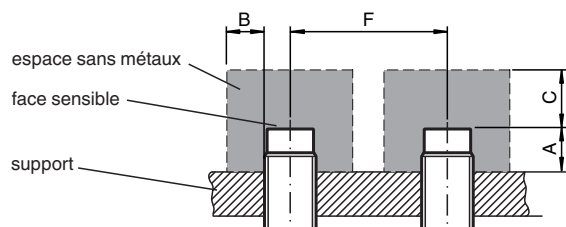
Connexion






Couleur des fils selon EN 60947-5-2

1	BN
3	BU
4	BK

Installation



Accessoires

	BF 18	bride de fixation, 18 mm
	V1-W-2M-PUR	Cordon femelle monofilaire coudé M12 à codage A, 4 broches, câble PUR gris
	V1-G-2M-PUR	Cordon femelle monofilaire droit M12 à codage A, 4 broches, câble PUR gris