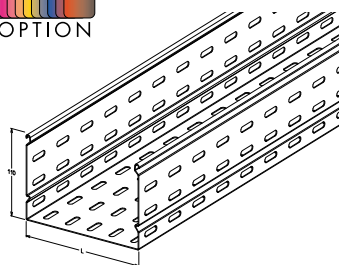


# Série BRN

## CHEMINS DE CÂBLES MAVITÔLE À BORDS ROULÉS NERVURÉS

### BRN 110

ÉPOXY  
EN OPTION



H - Hauteur extérieure : 110 mm

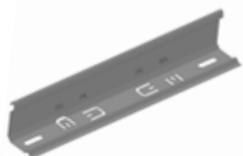
#### CHEMIN DE CÂBLES TÔLE - 3 MÈTRES - HAUTEUR 110

Caractéristiques			Z 275	GAC*
L (mm)	kg/m	m	Code	Code
125	2.569	6	MV 20 102	MV 20 202
215	3.198	6	MV 20 105	MV 20 205
305	4.593	6	MV 20 108	MV 20 208
395	5.349	6	MV 20 111	MV 20 211
515	6.356	6	MV 20 115	MV 20 215
605	7.111	6	MV 20 117	MV 20 217

► Information complémentaire : 85µm en option suivant la norme NF-EN ISO1461

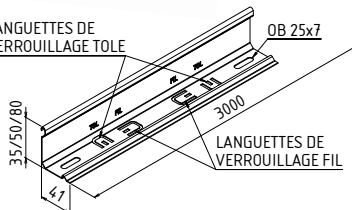
### CORNIÈRE DE SÉPARATION

ÉPOXY  
EN OPTION



LANGUETTES DE VERROUILLAGE TOILE

ØB 25x7



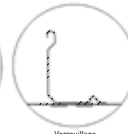
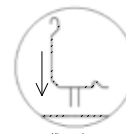
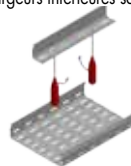
LANGUETTES DE VERROUILLAGE FIL

#### CORNIÈRE DE SÉPARATION À MONTAGE RAPIDE - 3 MÈTRES

Caractéristiques			Z 275	GAC*
H	kg/m	m	Code	Code
BRN 35	0.484	30	MV 65 110	MV 65 210
BRN 50/65	0.571	30	MV 65 111	MV 65 211
BRN 80/110	0.741	30	MV 65 113	MV 65 213

#### Informations complémentaires :

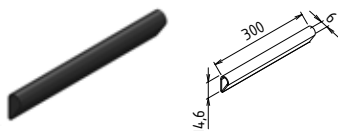
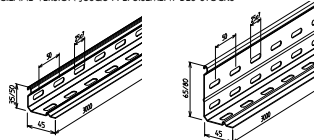
Utilisation avec couvercle possible à partir de largeur 125 (largeurs inférieures sans couvercle)



Fixation rapide sur le chemin de câbles en tôle BRN par languette déformable.

Possibilité de boulonnage M6 au travers de l'oblong de 25x7 pour plus de sécurité.

ANCIENNE VERSION JUSQU'À ÉPUISEMENT DES STOCKS



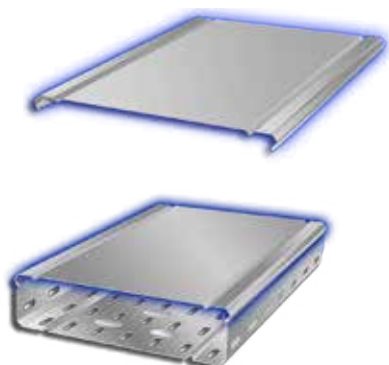
#### JONCTION DE CORNIÈRE

Cornière	kg/u	u	PVC
			Code
toutes	0.011	50	MV 65 719

► Informations complémentaires : Pour assurer la linéarité de la cornière au niveau des coupes utiliser la jonction de cornière. Installation sans outil.

### COUVERCLE BRN

ÉPOXY  
EN OPTION



#### COUVERCLE ENCLIQUETABLE BRN - 2 MÈTRES (VERSION ACTUELLE) OU 3 MÈTRES (NOUVELLE VERSION)

Caractéristiques				Z 275		GAC*	
L (mm)	kg/m	m		Code		Code	
		Version actuelle	Nouvelle version	Version actuelle	Nouvelle version	Version actuelle	Nouvelle version
65	0.545	20	30	MV 40 180	MV 20 180	MV 40 280	MV 20 280
95	0.644			MV 40 181	MV 20 181	MV 40 281	MV 20 281
125	0.792			MV 40 182	MV 20 182	MV 40 282	MV 20 282
155	0.940			MV 40 183	MV 20 183	MV 40 283	MV 20 283
215	1.236	12	18	MV 40 185	MV 20 185	MV 40 285	MV 20 285
305	1.683			MV 40 188	MV 20 188	MV 40 288	MV 20 288
395	2.701			MV 40 191	MV 20 191	MV 40 291	MV 20 291
515	3.454			MV 40 195	MV 20 195	MV 40 295	MV 20 295
605	4.020	8	12	MV 40 197	MV 20 197	MV 40 297	MV 20 297

► Informations complémentaires : 85µm en option suivant la norme NF-EN ISO1461. Le couvercle s'enclique par simple pression (économie importante réalisée sur les clips). Pour les remontées verticales et la fixation sur chant, un clip est obligatoire (4 clips par couvercle). Nouvelle version disponible après épuisement des stocks de l'actuelle version.

Codes en gras = produits en stock