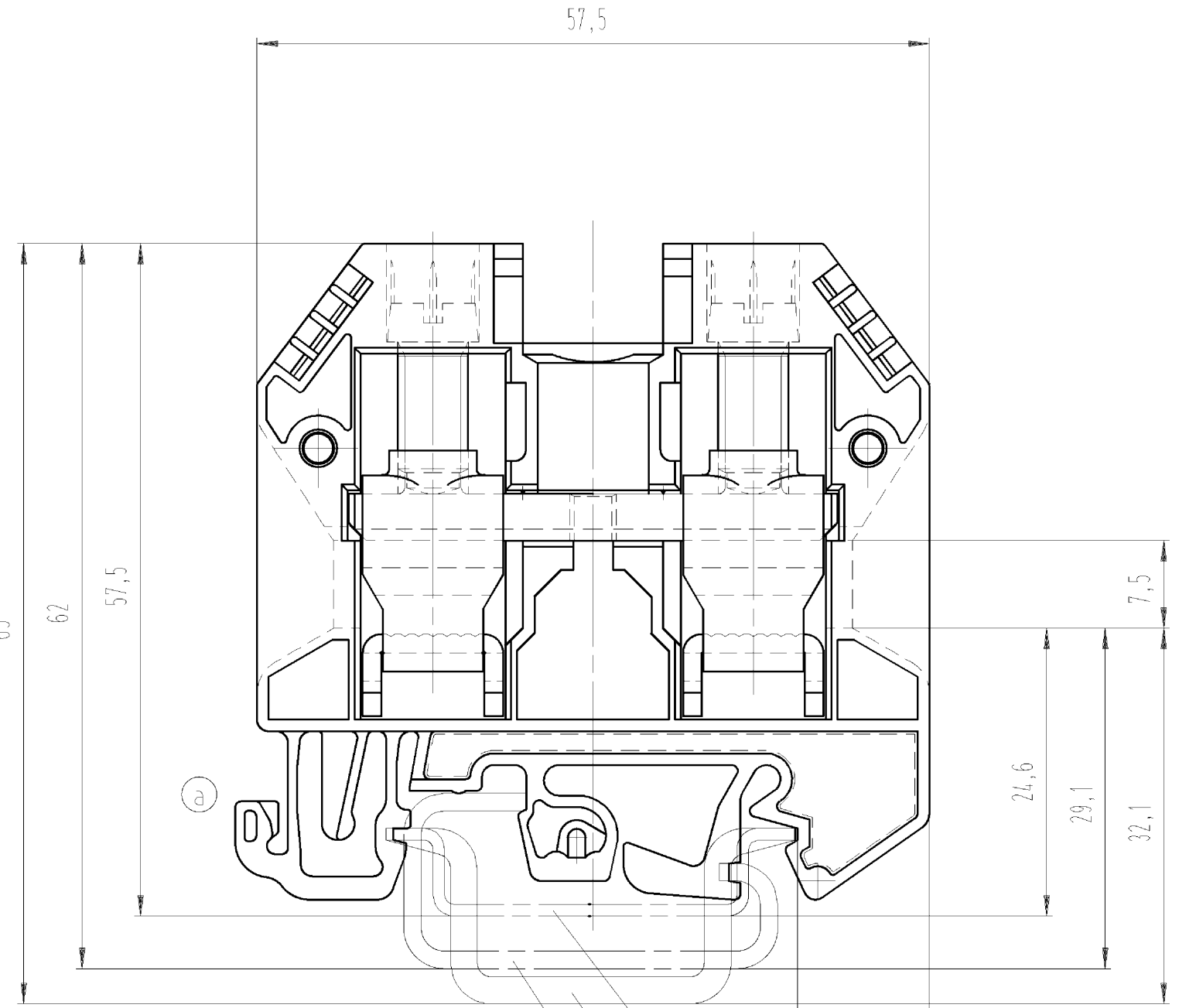


These dimensions will be especially checked at delivery  
 Only inspection dimensions  
 With /E marked dimensions are only valid for internal use

Diese Maße werden bei Abnahme besonders geprüft  
 Ausschließlich Prüfmaße  
 Mit /E gekennzeichnete Maße sind nur für interne Zwecke gültig



Hutschiene EN 60715-35x7,5  
 mounting rail EN 60715-35x7,5

Hutschiene EN 60715-35x15  
 mounting rail EN 60715-35x15

G-Schiene EN 60715-G32  
 G-rail EN 60715-G32

Weitere Daten siehe Katalog  
 further data see catalog

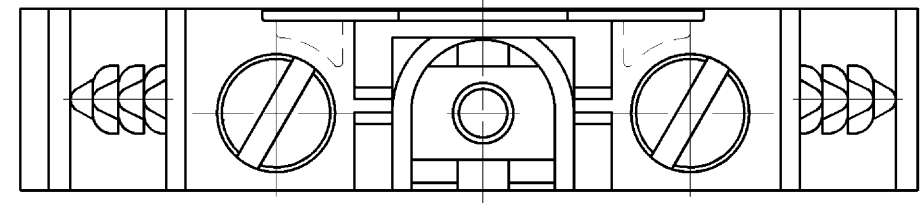
Teile - Nr. part-number	Farbe colour	Typ type
57.516.0155.0	grau/grey	WKN 16/U/VO
57.516.0155.1	schwarz/black	WKN 16/U SCHWARZ/VO
57.516.0155.2	weiß/white	WKN 16/U WEISS/VO
57.516.0155.3	schiefergrau/stone grey	WKN 16/U SCHIEFERGRAU/VO
57.516.0155.5	rot/red	WKN 16/U ROT/VO
57.516.0155.6	blau/blue	WKN 16/U BLAU/VO
57.516.0155.7	grün/green	WKN 16/U Grün/VO
57.516.0155.8	gelb/yellow	WKN 16/U GELB/VO
57.516.0155.9	orange	WKN 16/U ORANGE/VO
* 57.516.0195.0	grau/grey	WKN 16/U/VO
* 57.516.0195.6	blau/blue	WKN 16/U BLAU/VO

\* spezielle Verpackung  
 specific package

Tolerierung nach DIN 7167/Tolerance system acc. to DIN 7167.  
 (This DIN-standard describes the envelope principle. According to the envelope principle the deviations of form and parallelism are limited by the size tolerances).

ja/yes  Stoffverbots- und Deklarationsliste nach UU-TOM-05/03 ist einzuhalten.  
 Conformity with Wieland document UU-TOM-05/03 (list of prohibited / declarable hazardous substances) to be declared!

Freitoleranz nach General tolerance	CAD - Zeichnung, keine manuellen Änderungen CAD - drawing, no manual modifications allowed	1. Verwendung: First Use:	Blatt: 1 von 1 Sheet: of 1
Werkstoff/Material	2004 Tag/Date Name	Zeichnung Nr./Drawing No.	
Maßstab/Scale	gezeichnet/drawn geprüft/checked Normgepr. Stand. check	T	57.516.0155.0 01K b
Vol. mm <sup>3</sup> Ofl./Surf. mm <sup>2</sup>	Ersatz für/Replacement for: -	Maße in mm/Dimensions are in mm	
b 07.04.2011/ a 18.10.2006/ Index Datum / Blatt Date / Sheet	wieland Elektrische Verbindungen	Type	Benennung/Tittle DURCHGANGSKLEMME Modular terminal
Änderung/Revision			



Weitergabe sowie Vervielfältigung dieses Dokuments, Verwertung und Mitteilung seines Inhalts sind verboten, soweit nicht ausdrücklich gestattet.  
 The reproduction, distribution and utilization of this document as well as the communication of its contents to others without express authorization is prohibited.

575160155001K\_2 CADW2035 Schmitt: 2011-04-08T11:36:54 1.000