

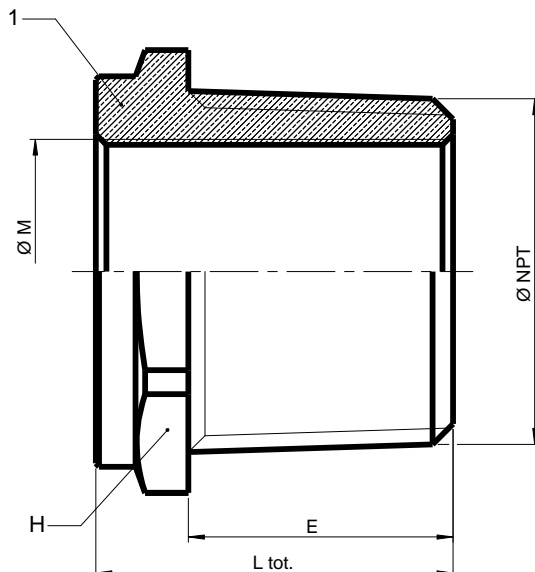
ADAPTATEURS									
Tailles	Références Brut	Références Nickelé	Ø NPT	Ø M	H (mm)	E (mm)	L tot. (mm)	Ø P (mm)	Poids (Kg)
1/2" - M12	D 8614 120	D 8614 121	1/2"	M12	24	20	27	10	0,068
1/2" - M16	D 8614 160	D 8614 161	1/2"	M16	24	20	27	14	0,049
1/2" - M20	D 8614 200	D 8614 201	1/2"	M20	24	20	42	15	0,073
1/2" - M25	D 8614 250	D 8614 251	1/2"	M25	28	20	42	15	0,080
3/4" - M16	D 8619 160	D 8619 161	3/4"	M16	28	20	27	14	0,094
3/4" - M20	D 8619 200	D 8619 201	3/4"	M20	28	20	27	18	0,070
3/4" - M25	D 8619 250	D 8619 251	3/4"	M25	28	20	42	20	0,087
1" - M20	D 8628 200	D 8628 201	1"	M20	36	25	33	18	0,181
1" - M25	D 8628 250	D 8628 251	1"	M25	36	25	33	23	0,134
1" - M32	D 8628 320	D 8628 321	1"	M32	36	25	48	26	0,150
1"1/4 - M25	D 8635 250	D 8635 251	1"1/4	M25	44	25	33	23	0,280
1"1/4 - M32	D 8635 320	D 8635 321	1"1/4	M32	44	25	33	30	0,195
1"1/2 - M32	D 8641 320	D 8641 321	1"1/2	M32	50	26	35	30	0,339
1"1/2 - M40	D 8641 400	D 8641 401	1"1/2	M40	50	26	35	38	0,208
1"1/2 - M50	D 8641 500	D 8641 501	1"1/2	M50	55	26	51	40	0,299
2" - M50	D 8647 500	D 8647 501	2"	M50	64	27	36	48	0,339
2" - M63	D 8647 630	D 8647 631	2"	M63	70	27	55	52	0,444
2" - M75	D 8647 750	D 8647 751	2"	M75	80	27	55	52	0,521
2"1/2 - M50	D 8651 500	D 8651 501	2"1/2	M50	80	40	53	48	1,166
2"1/2 - M63	D 8651 630	D 8651 631	2"1/2	M63	80	40	53	61	0,653
3" - M63	D 8661 630	D 8661 631	3"	M63	90	42	55	61	1,557
3" - M75	D 8661 750	D 8661 751	3"	M75	90	42	55	73	0,954

Caractéristiques	
Mode de protection :	Ex e / d
Groupe d'appareils :	II / II C
Catégories :	2 et 3
Atmosphères :	G et D
Zones :	1,2,21,22
Temp. d'utilisation :	-40°C / 100°C
Indice de protection :	IP68 - 5 bar

Certifié conforme
BOULAY, le 19-03-2010
M.KIPPER
Resp ATEX



N°	Désignation	Matière	Température certifiée
1	Adaptateur NPT - Métrique	Laiton CW614N	-40 / 100°C

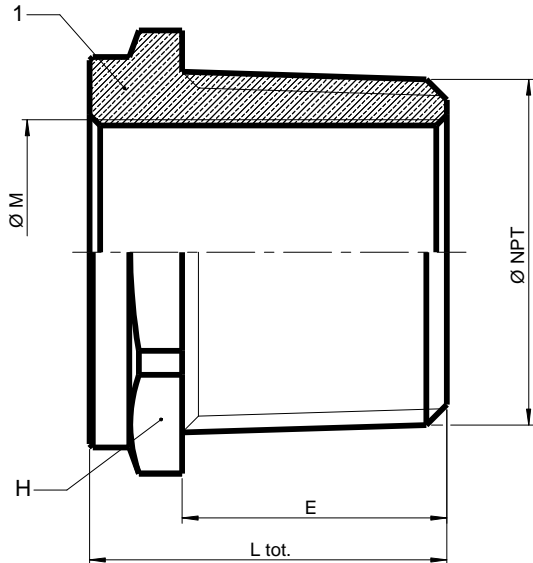


A MODIFICATION TEMPERATURE		MW	17-09-08	JMG	17-09-08
IND	MODIFICATIONS	NOM	DATE	VERIFIE	DATE
MATIERE :		DIMENSIONS : CODE :		ETAT FINAL :	
DESIGNATION :		DESSINE PAR M.WILHELM		DATE : 30-11-06	VERIFIE PAR :
TOLERANCE GENE :		DATE 30-11-06		DATE 30-11-06	
N.F.	EXCLUS	INCLUS	FIN	MOYEN	
RUGOSITE GENE :		SUIVANT NORME :		POIDS (g) :	
Société Industrielle de Boulay 57220 BOULAY Accessoires de Dérivation et Raccordement		Ce document est la propriété de SIB - ADR. Il ne peut être communiqué à des tiers sans son autorisation.		A3	
ADAPTATEURS Ex e/d NPT - Métrique Type Ac x, modèle Ad x		CLIENT : CATALOGUE		PLAN CLIENT N° :	
PLAN SIB N° :		IND		IND	
D 8620 000		A			


ÜBERGANGSSTÜCKE									
Gewinde	EDV Art. Nr. blank	EDV Art. Nr. vernickelt	Ø NPT	Ø M	H (mm)	E (mm)	L tot. (mm)	Ø P (mm)	Gewicht (Kg)
1/2" - M12	D 8614 120	D 8614 121	1/2"	M12	24	20	27	10	0,068
1/2" - M16	D 8614 160	D 8614 161	1/2"	M16	24	20	27	14	0,049
1/2" - M20	D 8614 200	D 8614 201	1/2"	M20	24	20	42	15	0,073
1/2" - M25	D 8614 250	D 8614 251	1/2"	M25	28	20	42	15	0,080
3/4" - M16	D 8619 160	D 8619 161	3/4"	M16	28	20	27	14	0,094
3/4" - M20	D 8619 200	D 8619 201	3/4"	M20	28	20	27	18	0,070
3/4" - M25	D 8619 250	D 8619 251	3/4"	M25	28	20	42	20	0,087
1" - M20	D 8628 200	D 8628 201	1"	M20	36	25	33	18	0,181
1" - M25	D 8628 250	D 8628 251	1"	M25	36	25	33	23	0,134
1" - M32	D 8628 320	D 8628 321	1"	M32	36	25	48	26	0,150
1"1/4 - M25	D 8635 250	D 8635 251	1"1/4	M25	44	25	33	23	0,280
1"1/4 - M32	D 8635 320	D 8635 321	1"1/4	M32	44	25	33	30	0,195
1"1/2 - M32	D 8641 320	D 8641 321	1"1/2	M32	50	26	35	30	0,339
1"1/2 - M40	D 8641 400	D 8641 401	1"1/2	M40	50	26	35	38	0,208
1"1/2 - M50	D 8641 500	D 8641 501	1"1/2	M50	55	26	51	40	0,299
2" - M50	D 8647 500	D 8647 501	2"	M50	64	27	36	48	0,339
2" - M63	D 8647 630	D 8647 631	2"	M63	70	27	55	52	0,444
2" - M75	D 8647 750	D 8647 751	2"	M75	80	27	55	52	0,521
2"1/2 - M50	D 8651 500	D 8651 501	2"1/2	M50	80	40	53	48	1,166
2"1/2 - M63	D 8651 630	D 8651 631	2"1/2	M63	80	40	53	61	0,653
3" - M63	D 8661 630	D 8661 631	3"	M63	90	42	55	61	1,557
3" - M75	D 8661 750	D 8661 751	3"	M75	90	42	55	73	0,954

EIGENSCHAFTEN	
Zündschutzart	Ex e / d
Gerätegruppe	II / II C
Kategorie	2 und 3
Atmosphäre :	G und D
Zone :	1,2,21,22
Temperature :	-40°C / 100°C
IP Schutzart :	IP66 / IP68

Certifié conforme
BOULAY, le 19-03-2010
M.KIPPER
Resp ATEX

N°	Bezeichnung	Werkstoff	Temperatur
1	Übergangsstück NPT-Metrisch	Messing CW614N	-40 / 100° C

A MODIFICATION TEMPERATURE		MW	17-09-08	JMG	17-09-08
IND	MODIFICATIONS	NOM	DATE	VERIFIE	DATE
MATIERE :		DIMENSIONS : CODE :		ETAT FINAL :	
DESIGNATION :				ECH : X/X	
TOLERANCE GENE :		DESSINE PAR : M.WILHELM	DATE : 30-11-06	VERIFIE PAR :	DATE 30-11-06
N.F.	EXCLUS	INCLUS	FIN	MOYEN	
		 Société Industrielle de Boulay 5720 BOULAY Accessoires de Dérivation et Raccordement		Ce document est la propriété de SIB - ADR. Il ne peut être communiqué à des tiers sans son autorisation.	
		ÜBERGANGSSTÜCKE Ex e/d NPT - Metrisch Typ Ac x, Modell Ad x		A3 CLIENT : CATALOGUE PLAN CLIENT N° : PLAN SIB N° : D 8620 000	
RUGOSITE GENE :		SUIVANT NORME :		POIDS (g) :	
				IND A	

ADAPTATERS

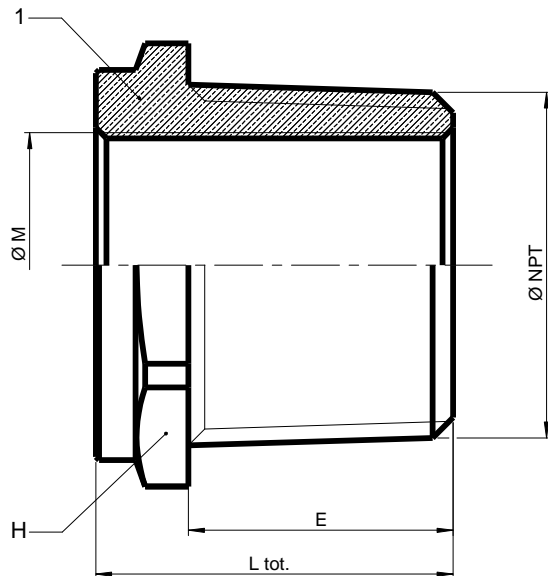
Threads	EDP Art. Nr. self color	EDP Art. Nr. nickel plated	Ø NPT	Ø M	H (mm)	E (mm)	L tot. (mm)	Ø P (mm)	Weight (Kg)
1/2" - M12	D 8614 120	D 8614 121	1/2"	M12	24	20	27	10	0,068
1/2" - M16	D 8614 160	D 8614 161	1/2"	M16	24	20	27	14	0,049
1/2" - M20	D 8614 200	D 8614 201	1/2"	M20	24	20	42	15	0,073
1/2" - M25	D 8614 250	D 8614 251	1/2"	M25	28	20	42	15	0,080
3/4" - M16	D 8619 160	D 8619 161	3/4"	M16	28	20	27	14	0,094
3/4" - M20	D 8619 200	D 8619 201	3/4"	M20	28	20	27	18	0,070
3/4" - M25	D 8619 250	D 8619 251	3/4"	M25	28	20	42	20	0,087
1" - M20	D 8628 200	D 8628 201	1"	M20	36	25	33	18	0,181
1" - M25	D 8628 250	D 8628 251	1"	M25	36	25	33	23	0,134
1" - M32	D 8628 320	D 8628 321	1"	M32	36	25	48	26	0,150
1"1/4 - M25	D 8635 250	D 8635 251	1"1/4	M25	44	25	33	23	0,280
1"1/4 - M32	D 8635 320	D 8635 321	1"1/4	M32	44	25	33	30	0,195
1"1/2 - M32	D 8641 320	D 8641 321	1"1/2	M32	50	26	35	30	0,339
1"1/2 - M40	D 8641 400	D 8641 401	1"1/2	M40	50	26	35	38	0,208
1"1/2 - M50	D 8641 500	D 8641 501	1"1/2	M50	55	26	51	40	0,299
2" - M50	D 8647 500	D 8647 501	2"	M50	64	27	36	48	0,339
2" - M63	D 8647 630	D 8647 631	2"	M63	70	27	55	52	0,444
2" - M75	D 8647 750	D 8647 751	2"	M75	80	27	55	52	0,521
2"1/2 - M50	D 8651 500	D 8651 501	2"1/2	M50	80	40	53	48	1,166
2"1/2 - M63	D 8651 630	D 8651 631	2"1/2	M63	80	40	53	61	0,653
3" - M63	D 8661 630	D 8661 631	3"	M63	90	42	55	61	1,557
3" - M75	D 8661 750	D 8661 751	3"	M75	90	42	55	73	0,954


PROPERTIES	
Type of protection :	Ex e / d
Equipment group :	II / II C
Category :	2 and 3
Atmosphere :	G and D
Zone :	1,2,21,22
Temperature :	-40°C / 100°C
Protection grade :	IP66 / IP68

Certifié conforme
BOULAY, le 19-03-2010
M.KIPPER
Resp ATEX



N°	Designation	Material	Temperature
1	Adapter NPT-Metric	Brass CW614N	-40 / 100°C



A MODIFICATION TEMPERATURE		MW	17-09-08	JMG	17-09-08										
IND	MODIFICATIONS	NOM	DATE	VERIFIE	DATE										
MATIERE :		DIMENSIONS : CODE :		ETAT FINAL :											
DESIGNATION :		TOLERANCE GENE :		ECH : X/X											
DESSINE PAR : M.WILHELM		DATE : 30-11-06		VERIFIE PAR :											
DATE : 30-11-06		Ce document est la propriété de SIB - ADR. Il ne peut être communiqué à des tiers sans son autorisation.													
<table border="1"> <tr><td>N.F</td><td>EXCLUS</td><td>INCLUS</td><td>FIN</td><td>MOYEN</td></tr> <tr><td> </td><td> </td><td> </td><td> </td><td> </td></tr> </table>		N.F	EXCLUS	INCLUS	FIN	MOYEN						 <p align="center">Société Industrielle de Boulay 57220 BOULAY Accessoires de Dérivation et Raccordement</p>		<p align="center">A3</p>	
N.F	EXCLUS	INCLUS	FIN	MOYEN											
<p align="center">ADAPTERS Ex e/d NPT - Metric Typ Ac x, model Ad x</p>		<p>CLIENT : CATALOGUE</p> <p>PLAN CLIENT N°:</p>		<p>PLAN SIB N°:</p> <p align="center">D 8620 000</p>											
RUGOSITE GENE :		SUIVANT NORME :		POIDS (g) :											