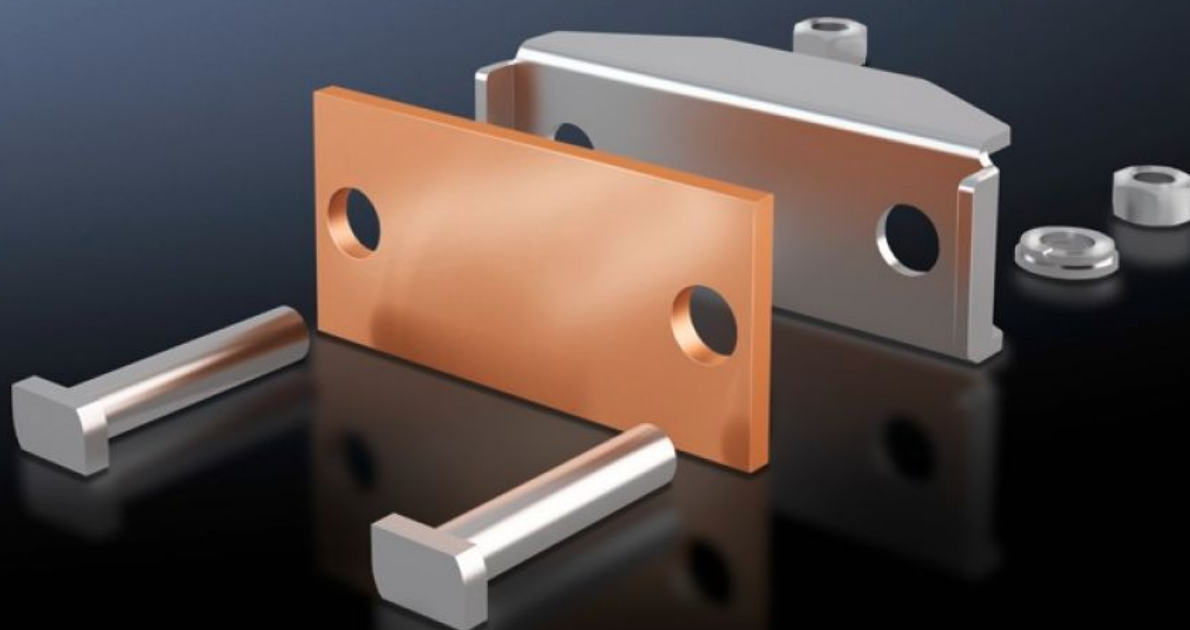


Rittal – The System.

Faster – better – everywhere.



SV 9640.340

Plaque de raccordement

État: 28/10/2022 (La source: rittal.com/fr-fr)

ENCLOSURES

POWER DISTRIBUTION

CLIMATE CONTROL

IT INFRASTRUCTURE

SOFTWARE & SERVICES

FRIEDHELM LOH GROUP



SV 9640.340 - Plaque de raccordement pour barres de cuivre lamellées

Pour le raccordement des barres de cuivre plates lamellées.

Caractéristiques

Référence	SV 9640.340
Description produit	Pour le raccordement des barres de cuivre plates lamellées.
Matériau	Plaque de raccordement : cuivre Poussoir : acier inoxydable
Composition de la livraison	Matériel de fixation inclus
Convient aux jeux de barres	Maxi-PLS 45 S/45
Convient aux barres de cuivre lamellées	Nombre: 2 Avec un nombre de lamelles: 10 Avec largeur de lamelle: 63 mm Avec épaisseur de lamelle: 1 mm
Zone de serrage pour barres de cuivre lamellées (L x H)	63 x 20 mm
Unité d'emballage	3 p.
Poids/UE	1,467 kg
Taux de cuivre (kg / pièce)	0.19
Numéro du tarif douanier	85369010
EAN	4028177238688
ETIM 7.0	EC002498
ECLASS 8.0	27379201

Approbation

Approbation

Approbation	UL + C-UL (listed)
Certificats	EAC
Explications	Déclaration de conformité
