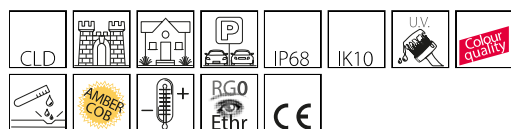


## 1686 - Floor - fixe - FL

Code: 530417-73

### INFORMATIONS GÉNÉRALES



Article	1686 - Floor - fixe - FL
Code	530417-73

### DIMENSIONS ET POIDS

Hauteur (mm)	200 mm
Diamètre (Ø) (mm)	245 mm
Poids (Kg)	4.185 kg

### CARACTÉRISTIQUES ÉLECTRIQUES ET CONTRÔLES

Tension (V)	230 V
Fréquence (Hz)	50 Hz
Alimentation	CLD
Facteur de puissance	≥0.95
Classe d'isolation	Classe I
Contrôle et réglage	Aucun



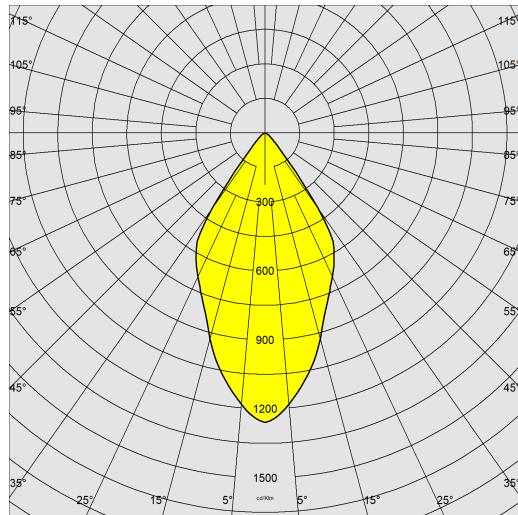
Gamme Floor, un pas vers un éclairage plus technique.  
Les mises en lumière attirent l'attention sur les détails et donnent aux objets une troisième dimension.  
Floor épouse aussi bien le classique que le moderne, et l'effet est le même.



## 1686 - Floor - fixe - FL

Code: 530417-73

### DONNÉES PHOTOMÉTRIQUES



Source lumineuse	LED COB AMBER
CRI	amber
Flux lumineux (sortant) (lm)	2367 lm
Puissance absorbée (totale) (W)	26 W
CCT	2200 K
Efficacité lumineuse (lm/W)	91 lm/W
Angle faisceaux lumineux (°)	60 °
Maintien du flux lumineux LED	50000 hr, L 80, B 20

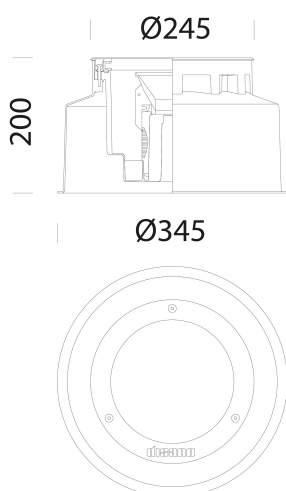
### CARACTÉRISTIQUES MÉCANIQUES

Résistance aux chocs mécaniques (IK)	IK10
Charge max	4000 kg
Piétinable	True
Carrossable	True
IP	68

## 1686 - Floor - fixe - FL

Code: 530417-73

### MATÉRIAUX ET COULEURS



### TÉLÉCHARGEMENT

#### MONTAGES

[InstructionsMontage connettore floor.dxf](#)

[InstructionsMontage floor 10-23.pdf](#)

#### DESSINS

[BIM 1686 Floor - fixed - FL - 20200623.zip](#)

[DessinTechnique 1685.dxf](#)



Corps	aluminium moulé sous pression avec boîte d'encastrement en nylon chargé en f.v., cadre en acier inox AISI 316L.
Optique	polycarbonate métallisé haut rendement lumineux.
Diffuseur	verre trempé, épaisseur 15mm, résistant aux chocs thermiques et mécaniques, et aux charges statiques.
Peinture	phase de prétraitement superficiel du métal, couche de peinture poudre polyester résistante à la corrosion et au brouillard salin, stabilisée aux rayons UV.
Couleur	Inox
Matériel	-Boîtiers pour encastrement en standard. -joint d'étanchéité en caoutchouc silicone. -serre-câble en nylon f.v. diam. 1/2 pouce gaz. -vis anti-grippage
Avertissements	appareil carrossable. Ne pas s'arrêter.

### NORMES ET CONFORMITÉ

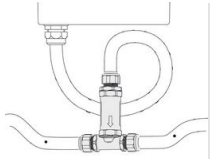
Classe de sécurité photobiologique	RG0 Ethr
Marquages et essais	CE
Normes de référence	NF EN 60598-1. Degré de protection selon la norme NF EN 60529.
Essai de laboratoire	l'appareil a réussi l'essai de résistance aux charges statiques (NF EN 60598-2-13) avec un poids appliqué de 4 000kg.

### GARANTIE

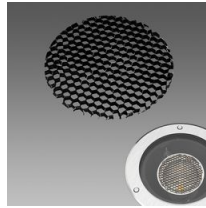
Garantie après-vente	2 yr
----------------------	------

## 1686 - Floor - fixe - FL

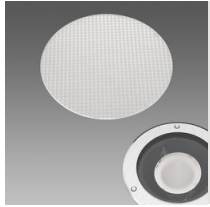
Code: 530417-73



399 Connecteur pour ligne continue



541 Diffuseur à ventelles - Floor



542 Plaque striée - Floor



543 Plaque glacée - Floor



544 Coupole - Floor



545 Plaque transparente - Floor