

# CSD-SL 200 WH - Feu de signalisation



2701781

<https://www.phoenixcontact.com/fr/produits/2701781>

Veillez tenir compte du fait que les données affichées dans ce document PDF proviennent de notre catalogue en ligne. Vous trouverez les données complètes dans la documentation utilisateur. Nos conditions générales d'utilisation des téléchargements sont applicables.



Feu de signalisation, 24 V DC, IALA blanc optimal, diamètre: 174 mm, indice de protection: IP65/IP67, Interface de communication

## Description du produit

L'utilisation de fonctions de surveillance autonomes en matière de sécurité assure une grande disponibilité. Pour les fonctions de surveillance, seuls des composants répondant aux normes industrielles sont exclusivement utilisés. Le feu de signalisation est disponible avec différentes couleurs de lumière normalisées. L'interface de communication met à votre disposition de nombreuses informations concernant le diagnostic et l'état.

## Avantages

- Développé conformément à la norme EN 12966-1 et à la recommandation IALA E200-1
- Raccordement de 400 m jusqu'à l'unité de commande via le bus de terrain
- Capacité de diagnostic
- Fonction Fail-Safe
- Grande intensité de couleur et de luminosité
- Programmable en fonction de l'application
- Particulièrement économe grâce à la technologie LED, très efficace sur le plan énergétique et minimum 50 000 h de durée de vie des LED
- Technologie LED durable et économique
- Communication de bus de terrain
- Gradable sur 256 niveaux

## Données commerciales

Référence	2701781
Conditionnement	1 Unité(s)
Commande minimum	1 Unité(s)
Clé de vente	DRL121
Product key	DRL121
Page catalogue	Page 510 (C-6-2019)
GTIN	4046356863834
Poids par pièce (emballage compris)	1 □ 710 g
Poids par pièce (hors emballage)	1 □ 727 g
Numéro du tarif douanier	85308000
Pays d'origine	DE

## Caractéristiques techniques

### Remarques

#### Restriction d'utilisation

Remarque CEM	CEM : produit de classe A, voir déclaration du fabricant dans la section Téléchargements
--------------	--

### Propriétés du produit

Type de produit	Eclairage
Emplacement pour le montage	vertical
Application	Navigation fluviale Infrastructure de transport
Equipement	Compteur d'heures de service
Diagnostic messages	LED : température, courant, tension, etc. oui Panne de secteur, panne de communication oui
Couleur voyant	IALA blanc optimal

### Propriétés électriques

#### Généralités

Courant transitoire	max. 12 A (Impulsion $\mu$ s)
---------------------	-------------------------------

#### Alimentation: Bloc électronique

Type de raccordement	Connecteur M12
Nombre de pôles	8
Tension d'alimentation	24 V DC (DC)
Plage de tension d'alimentation	19,2 V DC ... 30 V DC (DC)
Courant absorbé	max. 450 mA (LED blanches)
Consommation de puissance	typ. 9 W (LED blanches)

### Caractéristiques de raccordement

Type de raccordement	Connecteur M12
Remarque concernant la connectique	Hybride 8 pôles codage Y pour la puissance et les données

### Signalisation

#### Caractéristiques d'éclairage

Type de l'éclairage	LED
Nombre de LED	8 (conformément à la recommandation IALA E200-1 et CIE 1931)
Durée de vie moyen d'éclairage	50000 h
Couleur voyant	IALA blanc optimal
Température de couleur	5000 K $\pm$ 1000 K
Classe de couleur	C2 (EN 12966)
Luminance	R3 (EN 12966)

# CSD-SL 200 WH - Feu de signalisation



2701781

<https://www.phoenixcontact.com/fr/produits/2701781>

Luminosité	7300 Cd
variable	Oui, avec 256 niveaux
Angle de rayonnement	7,5° x 7,5°
Rapport de densité lumineuse	R3 (EN 12966)
Classe de lumière fantôme	5 (EN 12368)

## Messages de diagnostic

Diagnostic	LED : température, courant, tension, etc.
Message	oui

## Messages de diagnostic

Diagnostic	Panne de secteur, panne de communication
Message	oui

## Dimensions

Profondeur	66 mm
Diamètre	174 mm

## Indications sur les matériaux

Matériau	Aluminium moulé sous pression à DIN EN 1706
	Verre

## Conditions environnementales et de durée de vie

### Conditions ambiantes

Température ambiante (fonctionnement)	-25 °C ... 55 °C
Indice de protection	IP65/IP67 (à l'état vissé)
Pression atmosphérique (service)	70 hPa ... 106 kPa (jusqu'à 3000 m d'altitude)
Pression atmosphérique (stockage/transport)	70 hPa ... 106 kPa (jusqu'à 3000 m d'altitude)
Température ambiante (stockage/transport)	-25 °C ... 85 °C

## Montage

Type de montage	Montage vissé
Emplacement pour le montage	vertical

# CSD-SL 200 WH - Feu de signalisation



2701781

<https://www.phoenixcontact.com/fr/produits/2701781>

## Classifications

### ECLASS

ECLASS-11.0	27110201
ECLASS-12.0	27110201
ECLASS-13.0	27110201

### ETIM

ETIM 9.0	EC002750
----------	----------

### UNSPSC

UNSPSC 21.0	39111800
-------------	----------

# CSD-SL 200 WH - Feu de signalisation



2701781

<https://www.phoenixcontact.com/fr/produits/2701781>

## Conformité environnementale

China RoHS

Période d'utilisation conforme : illimitée = EFUP-e

Aucune substance dangereuse dépassant les valeurs seuils ;

# CSD-SL 200 WH - Feu de signalisation

2701781

<https://www.phoenixcontact.com/fr/produits/2701781>



## Accessoires

### NBC-MSY/ 1,0-94H SCO - Câble hybride

1407487

<https://www.phoenixcontact.com/fr/produits/1407487>



Câble hybride, Ethernet hybride CAT5 (100 Mbit/s), 8-pôles exempt d'halogène, blindé, connecteur mâle droit M12, détrompage: Y SPEEDCONNEC / IP67, sur extrémité libre, longueur de câble: 1 m, Power with Ethernet (PWE)

### NBC-MSY/ 2,0-94H SCO - Câble hybride

1407488

<https://www.phoenixcontact.com/fr/produits/1407488>



Câble hybride, Ethernet hybride CAT5 (100 Mbit/s), 8-pôles exempt d'halogène, blindé, connecteur mâle droit M12, détrompage: Y SPEEDCONNEC / IP67, sur extrémité libre, longueur de câble: 2 m, Power with Ethernet (PWE)

# CSD-SL 200 WH - Feu de signalisation

2701781

<https://www.phoenixcontact.com/fr/produits/2701781>



## NBC-MSY/ 5,0-94H SCO - Câble hybride

1407489

<https://www.phoenixcontact.com/fr/produits/1407489>



Câble hybride, Ethernet hybride CAT5 (100 Mbit/s), 8-pôles exempt d'halogène, blindé, connecteur mâle droit M12, détrompage: Y SPEEDCONNEC / IP67, sur extrémité libre, longueur de câble: 5 m, Power with Ethernet (PWE)

---

## NBC-MSY/10,0-94H SCO - Câble hybride

1407490

<https://www.phoenixcontact.com/fr/produits/1407490>



Câble hybride, Ethernet hybride CAT5 (100 Mbit/s), 8-pôles exempt d'halogène, blindé, connecteur mâle droit M12, détrompage: Y SPEEDCONNEC / IP67, sur extrémité libre, longueur de câble: 10 m, Power with Ethernet (PWE)

# CSD-SL 200 WH - Feu de signalisation

2701781

<https://www.phoenixcontact.com/fr/produits/2701781>



## NBC-MSY SCO-EH/.../... - Câble hybride

1408642

<https://www.phoenixcontact.com/fr/produits/1408642>



Câble hybride, Ethernet hybride CAT5 (100 Mbit/s), 8-pôles, Type de câble variable, blindé, connecteur mâle droit M12, détrompage: Y SPEEDCONNEC / IP67, sur extrémité libre, longueur de câble: Longueur au choix (0,2... 40,0 m), Power with Ethernet (PWE)

---

## NBC-MSY/ 1,0-94H/MSY SCO - Câble hybride

1407491

<https://www.phoenixcontact.com/fr/produits/1407491>



Câble hybride, Ethernet hybride CAT5 (100 Mbit/s), 8-pôles exempt d'halogène, blindé, connecteur mâle droit M12, détrompage: Y SPEEDCONNEC / IP67, sur connecteur mâle droit M12, détrompage: Y SPEEDCONNEC / IP67, longueur de câble: 1 m, Power with Ethernet (PWE)



# CSD-SL 200 WH - Feu de signalisation

2701781

<https://www.phoenixcontact.com/fr/produits/2701781>



## NBC-MSY/ 2,0-94H/MSY SCO - Câble hybride

1407492

<https://www.phoenixcontact.com/fr/produits/1407492>



Câble hybride, Ethernet hybride CAT5 (100 Mbit/s), 8-pôles exempt d'halogène, blindé, connecteur mâle droit M12, détrompage: Y SPEEDCONNEC / IP67, sur connecteur mâle droit M12, détrompage: Y SPEEDCONNEC / IP67, longueur de câble: 2 m, Power with Ethernet (PWE)

---

## NBC-MSY/ 5,0-94H/MSY SCO - Câble hybride

1407493

<https://www.phoenixcontact.com/fr/produits/1407493>



Câble hybride, Ethernet hybride CAT5 (100 Mbit/s), 8-pôles exempt d'halogène, blindé, connecteur mâle droit M12, détrompage: Y SPEEDCONNEC / IP67, sur connecteur mâle droit M12, détrompage: Y SPEEDCONNEC / IP67, longueur de câble: 5 m, Power with Ethernet (PWE)

# CSD-SL 200 WH - Feu de signalisation

2701781

<https://www.phoenixcontact.com/fr/produits/2701781>



## NBC-MSY/10,0-94H/MSY SCO - Câble hybride

1407494

<https://www.phoenixcontact.com/fr/produits/1407494>



Câble hybride, Ethernet hybride CAT5 (100 Mbit/s), 8-pôles exempt d'halogène, blindé, connecteur mâle droit M12, détrompage: Y SPEEDCONNEC / IP67, sur connecteur mâle droit M12, détrompage: Y SPEEDCONNEC / IP67, longueur de câble: 10 m, Power with Ethernet (PWE)

---

## PROT-M12 MS-M - Vis de fermeture

1414148

<https://www.phoenixcontact.com/fr/produits/1414148>



Vis de fermeture, Produit de remplacement selon RoHS II sans exception 6c (Pb < 0,1 %)

# CSD-SL 200 WH - Feu de signalisation

2701781

<https://www.phoenixcontact.com/fr/produits/2701781>



## PROT-M12 FB - Vis de fermeture

1555538

<https://www.phoenixcontact.com/fr/produits/1555538>



Vis de fermeture M12 en acier inoxydable, pour connecteurs femelles M12 non occupés des câbles pour capteurs/actionneurs, boîtiers et connecteurs encastrables destinés à l'industrie agro-alimentaire

---

## PROT-M12 - Vis de fermeture

1680539

<https://www.phoenixcontact.com/fr/produits/1680539>



Vis de fermeture M12 pour connecteurs femelles M12 non occupés des câbles pour capteurs/actionneurs, boîtiers et connecteurs encastrables

# CSD-SL 200 WH - Feu de signalisation

2701781

<https://www.phoenixcontact.com/fr/produits/2701781>



## SAC BIT M12-D15 - Outil

1208432

<https://www.phoenixcontact.com/fr/produits/1208432>



Embout enfichable pour le montage de câbles de capteurs/actionneurs munis de connecteurs M12 et de connecteurs M12 à équiper avec diamètre d'écrou moleté de 15 mm, pour emmanchement à six pans de 4 mm

---

## TSD 04 SAC - Tournevis dynamométrique

1208429

<https://www.phoenixcontact.com/fr/produits/1208429>



Tournevis dynamométrique, couple de serrage pré réglé de 0,4 Nm et entraînement hexagonal de 4 mm pour connecteur M12

# CSD-SL 200 WH - Feu de signalisation

2701781

<https://www.phoenixcontact.com/fr/produits/2701781>



## CSD-SL 200 MP 1L AD - Support

1217534

<https://www.phoenixcontact.com/fr/produits/1217534>

Support version simple, feu de signalisation type 200



---

## CSD-SL 200 MP 2L AD - Support

1217533

<https://www.phoenixcontact.com/fr/produits/1217533>

Support version double, feu de signalisation type 200



# CSD-SL 200 WH - Feu de signalisation

2701781

<https://www.phoenixcontact.com/fr/produits/2701781>



## CSD-SL 200 SE1 - Protection anti-éblouissement

1270739

<https://www.phoenixcontact.com/fr/produits/1270739>

Protection anti-éblouissement (couvercle de protection) adaptée au support version simple, feu de signalisation type 200



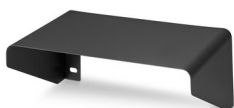
---

## CSD-SL 200 SE2 - Protection anti-éblouissement

1270818

<https://www.phoenixcontact.com/fr/produits/1270818>

Protection anti-éblouissement (couvercle de protection) adaptée au support version double, feu de signalisation type 200



# CSD-SL 200 WH - Feu de signalisation

2701781

<https://www.phoenixcontact.com/fr/produits/2701781>

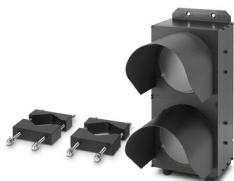


## CSD-SL 200 TLH2/P - Boîtier

1473883

<https://www.phoenixcontact.com/fr/produits/1473883>

Boîtier de feux de signalisation double, montage sur poteau, feux de signalisation 200

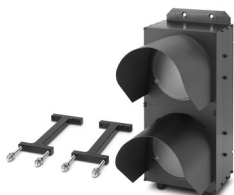


## CSD-SL 200 TLH2/W - Boîtier

1473916

<https://www.phoenixcontact.com/fr/produits/1473916>

Boîtier de feux de signalisation double, montage mural, feux de signalisation 200



Phoenix Contact 2023 © - Tous droits réservés  
<https://www.phoenixcontact.com>

PHOENIX CONTACT SAS  
52 Boulevard de Beaubourg Emerainville  
77436 Marne La Vallée Cedex 2 France  
+33 (0) 1 60 17 98 98  
[documentation@phoenixcontact.fr](mailto:documentation@phoenixcontact.fr)