

CU

Domaine d'application : Industrie

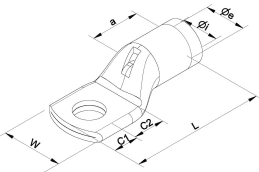
Cosses tubulaires cuivre de 6 à 400 mm²

Description :

- ✓ Etamage électrolytique.
- ✓ Autres revêtements sur demande.
- ✓ Fût avec entrée chanfreinée.

Note : Les sections de câbles souples mentionnées dans ce tableau sont données à titre indicatif, il convient toujours d'effectuer une vérification, compte tenu des différentes compositions de ces câbles.

Note : Cosses coudées à 45° ou 90°, rajouter le suffixe 45E ou 90E à la référence (exemple : CU50-12-90E).



| Section câble (mm ²) | Code article | Réf. | Conditionnement | Bornage Ø (mm) | W | Ø i | Ø e | C1 | C2 | a | L | Matrice |
|----------------------------------|--------------|----------------|-----------------|----------------|----|------|------|----|------|----|----|-----------|
| 120-95 | 7365925 | CU120-8 | 25 | 8 | 30 | 15,2 | 19,7 | 10 | 10,3 | 23 | 57 | ...ECU120 |

Note : Les sections de câbles souples mentionnées dans ce tableau sont données à titre indicatif, il convient toujours d'effectuer une vérification, compte tenu des différentes compositions de ces câbles. Note : Cosses coudées à 45° ou 90°, rajouter le suffixe 45E ou 90E à la référence (exemple : CU50-12-90E).

