

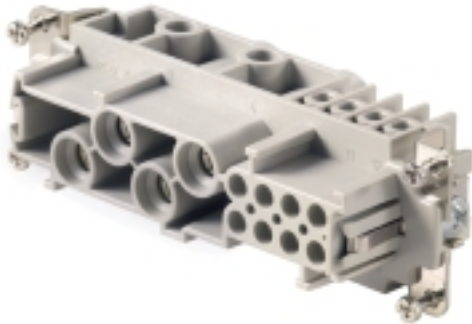
HDC S4/8 FS**Weidmüller Interface GmbH & Co. KG**

Klingenbergstraße 26

D-32758 Detmold

Germany

www.weidmueller.com



La série MixMate se caractérise par le fait de rendre possible la transmission simultanée non seulement de courants nominaux et de tensions nominales élevés, mais aussi de signaux, dans un seul connecteur enfichable.

Le niveau de raccordement du conducteur est conçu pour les raccordements à vis.

Raccordement à vis.

Informations générales de commande

Version	CIE ,96 Connecteur enfichable, Femelle, 400 V, 80 A, Nombre de pôles: 12, Raccordement vissé, Taille: 8
Référence	1023250000
Type	HDC S4/8 FS
GTIN (EAN)	4032248739424
Qté.	1 pièce(s)

Date de création 4 novembre 2022 11:10:48 CET

Niveau du catalogue 25.10.2022 / Toutes modifications techniques réservées

HDC S4/8 FS

Weidmüller Interface GmbH & Co. KG

Klingenbergstraße 26

D-32758 Detmold

Germany

www.weidmueller.com

Caractéristiques techniques

Dimensions et poids

Profondeur	111 mm	Profondeur (pouces)	4,37 inch
Hauteur	46,2 mm	Hauteur (pouces)	1,819 inch
Largeur	34 mm	Largeur (pouces)	1,339 inch
Poids net	142 g		

Températures

Température limite -40 °C ... 125 °C

Conformité environnementale du produit

REACH SVHC Lead 7439-92-1, Potassium perfluorobutane sulfonate 29420-49-3

SCIP b67daa31-7dca-434d-8290-da7fb52f83a2

Résistance aux agents chimiques	Substance	Résistance aux agents chimiques	Substance
			Acétone
	Résistance aux agents chimiques		Résistant
	Substance		Ammoniac, aqueuse
	Résistance aux agents chimiques		Résistant sous condition
	Substance		Essence
	Résistance aux agents chimiques		Résistant
	Substance		Benzène
	Résistance aux agents chimiques		Résistant
	Substance		Carburant diesel
	Résistance aux agents chimiques		Résistant sous condition
	Substance		Acide acétique, concentré
	Résistance aux agents chimiques		Résistant
	Substance		Hydroxyde de potassium
	Résistance aux agents chimiques		Résistant sous condition
	Substance		Méthanol
	Résistance aux agents chimiques		Résistant sous condition
	Substance		Huile moteur
	Résistance aux agents chimiques		Résistant sous condition
	Substance		Soude, diluée
	Résistance aux agents chimiques		Résistant
	Substance		Hydrochlorofluorocarbures
	Résistance aux agents chimiques		Résistant sous condition
	Substance		Utilisation en extérieur
	Résistance aux agents chimiques		Résistant sous condition

Classifications

ETIM 6.0	EC000438	ETIM 7.0	EC000438
ETIM 8.0	EC000438	ECLASS 9.0	27-44-02-05
ECLASS 9.1	27-44-02-05	ECLASS 10.0	27-44-02-05
ECLASS 11.0	27-44-02-05	ECLASS 12.0	27-44-02-05

HDC S4/8 FS

Weidmüller Interface GmbH & Co. KG

Klingenbergstraße 26

D-32758 Detmold

Germany

www.weidmueller.com

Caractéristiques techniques

Caractéristiques générales

BG	8	Classe d'inflammabilité selon UL 94	V-0
Courant nominal (DIN EN 61984)	80 A	Cycles d'enchâssage Ag	≥ 500
Degré de pollution	3	Groupe de matériaux isolants	IIIa
Matériau	Alliage de cuivre	Matériau isolant	PC renforcé fibre de verre (listé UL et qualifié ferroviaire)
Nombre de contacts de signaux	8	Nombre de pôles	12
Nombres de contacts de puissance	4	RTension nominale selon UL/CSA	600 V AC/DC
Résistance de passage	≤ 1 mΩ	Surface	Argent passivé
Série	MixMate	Taille	8
Tension de choc nominale (DIN EN 61984)	6 kV	Tension nominale (DIN EN 61984)	400 V
Tenue d'isolation	10 ¹⁰ Ω	Type	Femelle

Dimensions

Hauteur femelle	46,2 mm	Largeur	34 mm
Longueur support	111 mm		

Caractéristiques de raccordement PE

Cote de lame fendue (raccordement PE)	SD 1,2 x 6,5	Couple de serrage, max., raccordement PE	2,5 Nm
Couple de serrage, min., raccordement PE	2 Nm	Longueur de dénudage, raccordement PE	13 mm
Section de raccordement du conducteur (PE), min.	AWG 20	Section de raccordement du conducteur AWG (PE), max.	AWG 6
Section nominale	16 mm ²	Taille de la lame pour vis à tête cruciforme	Gr. PH2
Type de raccordement PE	Raccordement vissé	Vis de fixation	M 5

Contact puissance

Couple de serrage, max.	0,55 Nm	Couple de serrage, min.	0,5 Nm
Courant nominal (DIN EN 61984), contact puissance	80 A	Longueur de dénudage, contact puissance	15 mm
Nombre de pôles contact de puissance	4	Sections de raccordement, contact de puissance, max.	16 mm ²
Sections de raccordement, contact de puissance, min.	1,5 mm ²	Tension de choc nominale (DIN EN 61984), contact puissance	6 kV
Tension nominale (DIN EN 61984) contact de puissance	400 V	Type de raccordement contact puissance	Raccordement vissé

Contact signal

Couple de serrage, max.	0,55 Nm	Couple de serrage, min.	0,5 Nm
Courant nominal (DIN EN 61984), contact signal	16 A	Longueur de dénudage, contact signal	8 mm
Nombre de pôles contact de signaux	8	Sections de raccordement, contact de signaux, max.	2,5 mm ²
Sections de raccordement, contact de signaux, min.	0,5 mm ²	Taille de clé contact de signaux	SD 0,6 x 3,5
Tension de choc nominale (DIN EN 61984), contact signal	6 kV	Tension nominale (DIN EN 61984) contact de signaux	400 V
Type de raccordement contact signal	Raccordement vissé		

Date de création 4 novembre 2022 11:10:48 CET

Niveau du catalogue 25.10.2022 / Toutes modifications techniques réservées

3

HDC S4/8 FS**Weidmüller Interface GmbH & Co. KG**

Klingenbergstraße 26

D-32758 Detmold

Germany

www.weidmueller.com

Caractéristiques techniques**Version**

BG	8	Cote de lame fendue (raccordement vissé)	SD 0,8 x 4,0
Longueur de dénudage, raccordement nominal	15 mm	Matériau	Alliage de cuivre
Résistance de passage	≤1 mΩ	Section de raccordement du conducteur, AWG, max.	AWG 6
Section de raccordement du conducteur, AWG, min.	AWG 16	Section de raccordement du conducteur, max.	16 mm ²
Section de raccordement du conducteur, max.	16 mm ²	Section de raccordement du conducteur, min.	0,5 mm ²
Section de raccordement du conducteur, min.	1,5 mm ²	Section de raccordement du conducteur, souple avec embout DIN 46228/4, max.	16 mm ²
Section de raccordement du conducteur, souple avec embout DIN 46228/4, min.	0,5 mm ²	Section de raccordement du conducteur, souple, max.	16 mm ²
Section de raccordement du conducteur, souple, min.	0,5 mm ²	Surface	Argent passivé
Taille	8	Type de raccordement	Raccordement vissé
Vis de serrage	M 6		

Agréments

Agréments



ROHS	Conforme
UL File Number Search	Site Web UL
Certificat N° (cURus)	E92202

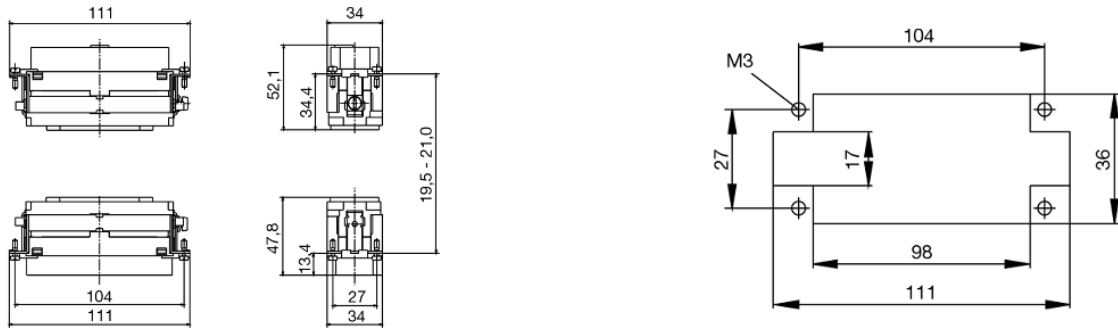
Téléchargements

Agrément/Certificat/Document de conformité	Manufacturer's declaration
Données techniques	CAD data – STEP
Données techniques	EPLAN, WSCAD
Catalogue	Catalogues in PDF-format
Brochures	FL FIELDWIRING EN FL FIELDWIRING EN

HDC S4/8 FS

Weidmüller Interface GmbH & Co. KG
Klingenbergstraße 26
D-32758 Detmold
Germany

www.weidmueller.com

Dessins

Tightening torques and screwing tools

Screw size	Connector type	Dia. tightening torque in Nm	Recommended blade inserts and AF size for hexagon socket
M 2.5	Signal contacts		
	S 6/6	0.5 - 0.55	SD 0.6 x 3.5 mm or PZ0
	S 6/12	0.5 - 0.55	SD 0.6 x 3.5 mm or PZ0
M 2.9 x 0.5	Fastening screws		
	HQ 4/2	0.8 (plastic) / 1.1 (metal)	SD 0.6 x 3.5 mm or PH0
	HQ 8	0.8 (plastic) / 1.1 (metal)	SD 0.6 x 3.5 mm or PH0
	HQ 17	0.8 (plastic) / 1.1 (metal)	SD 0.6 x 3.5 mm or PH0
M 3	Contact screws		
	HA 3	0.5 - 0.55	SD 0.5 x 3.0 mm
	HA 4	0.5 - 0.55	SD 0.5 x 3.0 mm
	HA 10 bis HA 48	0.5 - 0.55	SD 0.6 x 3.5 mm or PH0
	HE	0.5 - 0.55	SD 0.6 x 3.5 mm or PZ0
	HVE	0.5 - 0.55	SD 0.6 x 3.5 mm or PZ0
	Signal contacts:		
	S 4/2	0.5 - 0.55	SD 0.6 x 3.5 mm or PZ0
	S 4/8	0.5 - 0.55	SD 0.6 x 3.5 mm or PZ0
	PE connection via female contact		
	S 4	0.5 - 0.8	SD 0.6 x 3.5 mm
	ConCept modular frame, metal	0.5 - 0.55	SD 0.6 x 3.5 mm
	PE terminal		
	HQ 5	0.5 - 0.55	SD 0.6 x 3.5 or 0.8 x 4 mm
	HQ 7	0.5 - 0.55	SD 0.6 x 3.5 or 0.8 x 4 mm
	Fastening screws	0.5 - 0.55	SD 0.6 x 3.5 mm or PZ0
	Guide pin	0.5 - 0.55	SD 0.6 x 3.5 mm or PZ0
	Guide bush	0.5 - 0.55	SD 0.6 x 3.5 mm or PZ0
	Coding pins	0.5 - 0.55	SD 0.6 x 3.5 mm or PZ0
	M 4	Contact screws	
HSB		1.2 - 1.5	SD 0.6 x 3.5 or 0.8 x 4 mm or PZ1
PE connection via male contact			
S 4		0.5 - 0.8	SD 0.6 x 3.5 mm
ConCept modular frame, metal		1.2 - 1.5	SD 0.6 x 3.5 mm
PE terminal			
HA		1.2 - 1.5	SD 0.6 x 3.5 or 0.8 x 4 mm or PH1
HE		1.2 - 1.5	SD 0.6 x 3.5 or 0.8 x 4 mm or PH1
HEE		1.2 - 1.5	SD 0.6 x 3.5 or 0.8 x 4 mm or PH1
HVE		1.2 - 1.5	SD 0.6 x 3.5 or 0.8 x 4 mm or PH1
HD		1.2 - 1.5	SD 0.6 x 3.5 or 0.8 x 4 mm or PZ1
HDD		1.2 - 1.5	SD 0.6 x 3.5 or 0.8 x 4 mm or PZ1
S 6/6 (for signal contacts)		1.2 - 1.5	0.8 x 4 mm or PZ1
ConCept modular frame, plastic		1.2 - 1.5	0.8 x 4 mm or PZ1
M 5		PE terminal	
	HSB	2 - 2.5	SD 1 x 5.5 mm or PZ2
	S 4/0 (Screw connection)	2 - 2.5	SD 1.2 x 6.5 mm or PH2
	S 4/0 (Axial screw connection)	2 - 2.5	SD 0.8 x 4 mm or PZ 2
	S 4/2	2 - 2.5	SD 1.2 x 6.5 mm or PH2
	S 4/8	2 - 2.5	SD 1.2 x 6.5 mm or PH2
	S 6/12	2 - 2.5	SD 0.8 x 4 mm or PZ 2
	S 6/36	2 - 2.5	SD 1.2 x 6.5 mm or PH2
	S 8/24	2 - 2.5	SD 1.2 x 6.5 mm or PH2
	S 12/2	2 - 2.5	SD 1.2 x 6.5 mm or PH2
	M 6	Power contacts	
S 4/0 (Screw connection)		1.2 (1.5 mm ²) / 2 (2.5 mm ²) / 3 (4-16 mm ²)	SD 0.8 x 4 mm
S 4/2		1.2 (1.5 mm ²) / 2 (2.5 mm ²) / 3 (4-16 mm ²)	SD 0.8 x 4 mm
S 4/8		1.2 (1.5 mm ²) / 2 (2.5 mm ²) / 3 (4-16 mm ²)	SD 0.8 x 4 mm
M 7 x 0.75	Power contacts		
	S 4	1.1 - 1.7	SW 2
	S 6/6 (+ PE)	6 - 8	SW 4
M 8 x 0.75	Power contacts		
	S 6/12	1.1 - 1.7	SW 2
	S 8/0 (+ PE)	6 (10-16 mm ²) - 7 (25 mm ²)	SW 4
M10 x 1	Power contacts		
	S 4/0 (Axial connection)	2 - 3	SW 3

Increasing the tightening torque does not improve the contact resistance. The stated torque settings offer optimal mechanical, thermal and electrical conditions. Exceeding the recommended values may even damage the conductor and terminal.