

BOÎTES DE CLOISONS SÈCHES BBC*

* Bâtiment Basse Consommation

Gamme complète de boîtes et bouchons étanches à l'air équipées de membranes souples pour isolation du passage des conduits, des câbles ou des fils. Permet la réduction des déperditions thermiques et améliore l'acoustique des logements, dans le cadre des réglementations RT 2012 et des labels BBC-EFFINERGIE, qui ont notamment pour objectif la perméabilité à l'air des logements (inférieur à 0.6m³/m²/heure pour un pavillon et inférieur à 1m³/m²/heure en collectif).

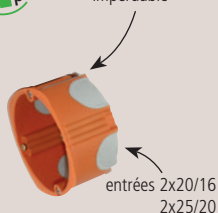
Boîtes d'appareillage BBC*



Gamme de boîtiers destinés aux cloisons sèches et autres cloisons creuses, avec deux profondeurs de boîtes : 40 et 55 mm. Les boîtiers sont équipés de membranes très souples mais aussi très résistantes, permettant une parfaite étanchéité à l'air du boîtier et une excellente tenue à l'arrachement du conduit. Large collerette de forme concave assurant un placage parfait sur la cloison.



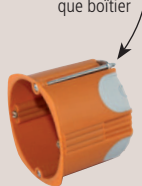
patte métallique imperdable



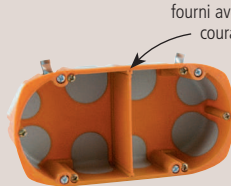
entrées 2x20/16
2x25/20



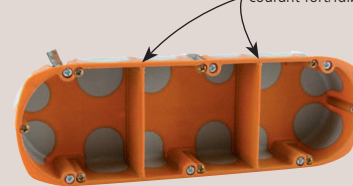
vis de fixation aussi profonde que boîtier



fourni avec séparateur courant fort/faible



fourni avec séparateur courant fort/faible



Boîte simple Ø68
4 vis - prof. 40 mm

Boîte simple Ø68
4 vis - prof. 55 mm

Boîte double Ø68 prof. 40 mm
entraxe 71 - horizontal et vertical

Boîte triple Ø68 prof. 40 mm
entraxe 71 - horizontal et vertical

P36840

colisage 100
(10x10)

P36850

colisage 50

P32971

colisage 100
(5x20)

P33971

colisage 100
(10x10)

Point de Centre BBC*

Fourni avec couvercle de finition DCL recouvrant Ø 84 mm P11084.

cheminée filetée M6 pour accrochage 25kg



+



kit non monté

Sorties d'applique DCL BBC*

Fourni avec couvercle de finition DCL recouvrant Ø 70 mm P11070.



+



kit non monté

Boîte 32A BBC*



Kit PtC Ø68
prof. 55 mm + CF DCL + piton

Kit PtC Ø68 + douille E27

SA Ø54
prof. 40 mm + CF DCL

SA Ø54
+ douille DCL E27

Boîte 32A Ø86 prof. 40 mm
Entrées 1 x Ø32 + 3 x Ø20 + 1 x Ø16

P36855

colisage 20

P36859

colisage 20

P35440

colisage 100
(5x20)

P35449

colisage 100
(5x20)

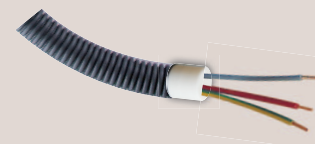
P38640

colisage 100
(5x20)

Bouchons BBC*

Les membranes des boîtiers BBC assurent l'étanchéité entre les conduits et le boîtier, il n'en reste pas moins que l'intérieur du conduit n'est pas étanche à l'air. La perméabilité à l'air entre le conduit et les fils ou câble est assurée par les bouchons BBC. C'est au passage de la filerie à travers la membrane souple du bouchon qu'il se perce et assure l'étanchéité du conduit.

colisage 100



Bouchons pour conduits ICTA, IRL, TPC... Ø 16 à 90 mm. SIB est à ce jour la seule société qui propose des bouchons Ø 40 et 90 mm.

Ø16	Ø20	Ø25	Ø32	Ø40	Ø50	Ø63	Ø75	Ø90
P0325017	P0325021	P0325026	P0325033	P0325041	P0325051	P0325064	P0325076	P0325091



Spécialiste Industrie Bâtiment

www.sibadr.fr