

FICHE TECHNIQUE

Interphonie
Professionnelle:

POSTE SECONDAIRE PI-1BP

installation
raccordement

programmation
utilisation

GENERALITES

Le PI-1BP est un Poste Secondaire d'interphonie présenté en platine murale. Il permet une liaison phonique à 1 direction vers un Poste Chef de toute la gamme Castel.

La version anti-vandale du portier est le PI-1BP AV.

La version handicapé du portier est le PI-1BP H AV.

Le matériel doit être installé et utilisé conformément aux directives de ce document.

ESTHETIQUE
QUALITE PHONIQUE
SIMPLICITE D'UTILISATION
SIMPLICITE D'INSTALLATION
COMPATIBILITE CEM

CARACTERISTIQUES TECHNIQUES

Conformités aux normes européennes

- Des règles de sécurité selon norme EN 60950.
- D'émission CEM selon norme EN 55022 classe B.
- D'immunité CEM selon norme EN 50082-1.

Caractéristiques mécaniques PI-1BP

- Degré de protection IP54 selon EN 60529.
- Face avant en aluminium satiné mat.
- Montage en saillie ou encastré.
- Dimensions: Face avant: H 176,5 x L 97,5mm
Fond encastrable: H 169 x L 95 x P 45mm
Ceinture: H 196 x L 109 x P 55mm

Caractéristiques mécaniques PI-1BP AV & PI-1BP H AV

- Degré de protection IP54 selon EN 60529.
- Degré de protection IK09 selon EN 50102.
- Face avant Inox sans porte-étiquette fermée par 2 vis anti-vandales.
- Montage en saillie ou encastré.
- Dimensions: identiques au PI-1B

Caractéristiques électriques générales

- Protection contre les chocs électriques classe 1 selon EN 60950.
- Température de fonctionnement: -20° / +50°C.
- Température de stockage: -20° / +70°C.

RACCORDEMENT

La liaison entre le Poste Secondaire et un poste chef nécessite un câble 1 paire torsadée avec écran
Distance maximum du Poste Chef: 500 m avec un câble de section 0,3mm² (6/10^{ème}) et 1000m avec un câble de section 0,6mm² (9/10^{ème}).
Le raccordement se fait par un domino 2 plots.

UTILISATION

• Appel vers le poste chef d'un Poste Secondaire

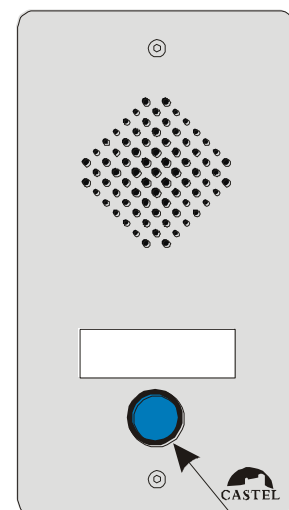
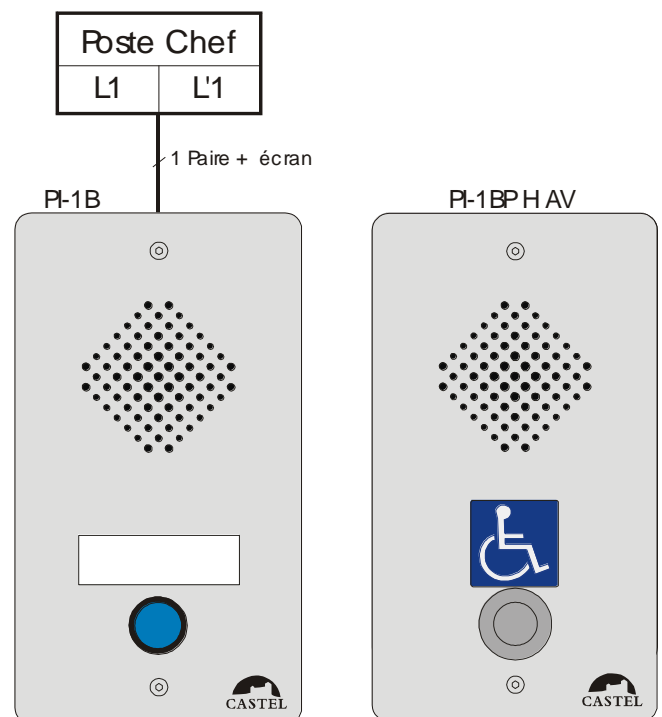
L'appel d'un PC (touche Appel enfoncée) déclenche l'émission d'un train de sonnerie au Poste Chef sélectionné pendant la durée de l'appui.

• Prise de ligne d'un Poste Chef

Le Poste Chef relié a la possibilité d'établir la communication à tout moment avec le Poste Secondaire. Le Poste Chef gère la conversation.

• Puissance

La puissance de phonie est réglable au Poste Chef.



TOUCHE D'APPEL PC1

INSTALLATION

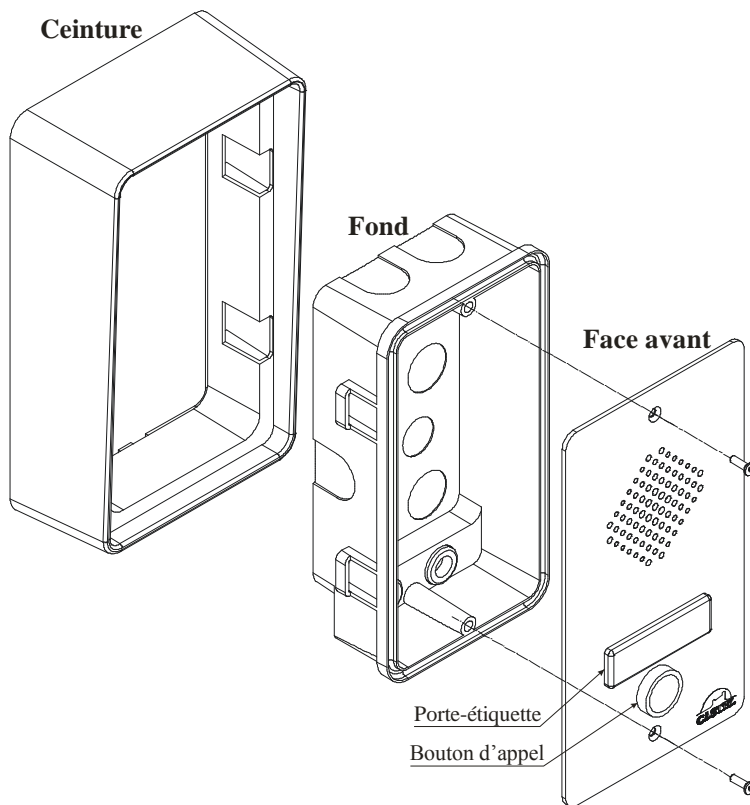
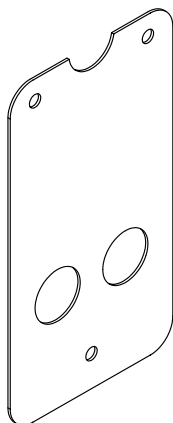
L'utilisation d'un feutre indélébile est conseillée pour le marquage des étiquettes PVC.

• Montage en saillie

Fixation du fond par trois vis.

Mise en place du fond sur la ceinture.

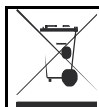
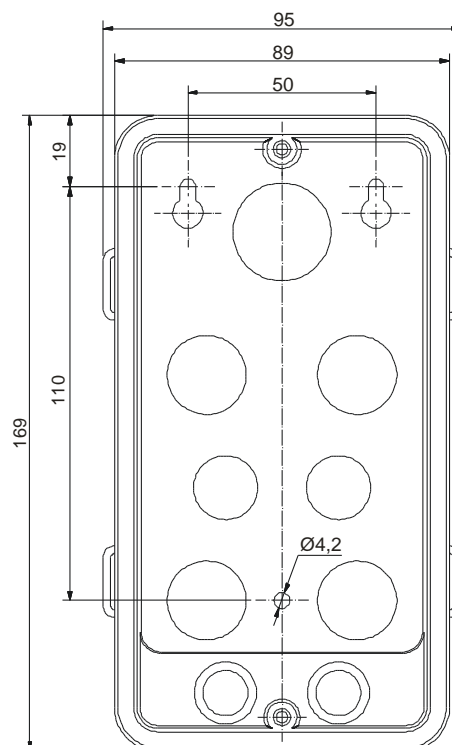
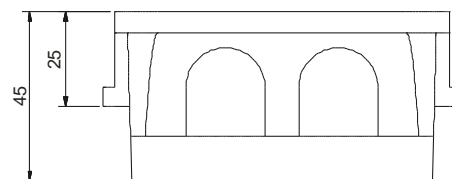
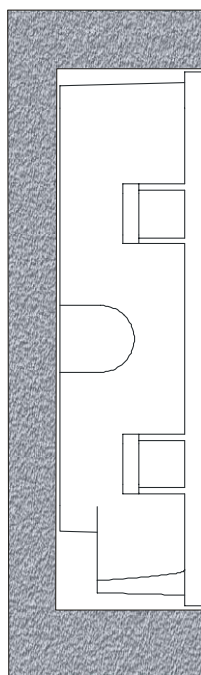
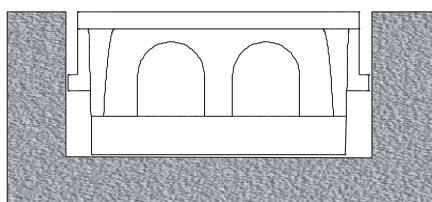
Pour la version anti-vandale placer la tôle de renfort (schéma ci-dessous) dans le fond du boîtier avant de fixer les vis de fixation murale.



• Montage en encastrement

Pour garantir à votre portier une bonne étanchéité, il est nécessaire que la face avant une fois montée appuie sur la totalité du joint.

Montage en encastrement béton



Protection de l'environnement
Eliminez ce produit conformément aux règlements sur la préservation de l'environnement

CASTEL

Z.I. de Saint Lambert des levées - 49412 SAUMUR Cedex
www.castel.fr - Tél: 02.41.40.41.40 - Fax: 02.41.40.41.49



Ce document n'est pas contractuel. Le constructeur se réserve le droit d'apporter toutes modifications qu'il jugera utiles, sans préavis.