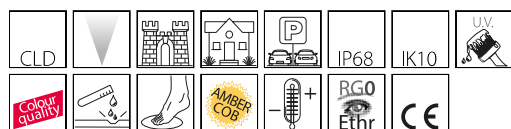


## 1685 - Floor - fixe - FS

Code: 530407-00

### INFORMATIONS GÉNÉRALES



|         |                          |
|---------|--------------------------|
| Article | 1685 - Floor - fixe - FS |
| Code    | 530407-00                |

### DIMENSIONS ET POIDS

|                   |          |
|-------------------|----------|
| Hauteur (mm)      | 200 mm   |
| Diamètre (Ø) (mm) | 245 mm   |
| Poids (Kg)        | 4.085 kg |

### CARACTÉRISTIQUES ÉLECTRIQUES ET CONTRÔLES

|                      |          |
|----------------------|----------|
| Tension (V)          | 230 V    |
| Fréquence (Hz)       | 50 Hz    |
| Alimentation         | CLD      |
| Facteur de puissance | ≥0.95    |
| Classe d'isolation   | Classe I |
| Contrôle et réglage  | Aucun    |



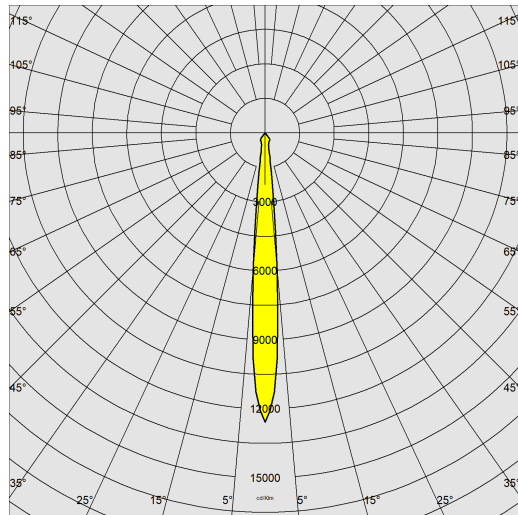
Gamme Floor, un pas vers un éclairage plus technique.  
Les mises en lumière attirent l'attention sur les détails et donnent aux objets une troisième dimension.  
Floor épouse aussi bien le classique que le moderne, et l'effet est le même.



## 1685 - Floor - fixe - FS

Code: 530407-00

### DONNÉES PHOTOMÉTRIQUES



|                                 |                      |
|---------------------------------|----------------------|
| Source lumineuse                | LED COB              |
| CRI                             | 80                   |
| Flux lumineux (sortant) (lm)    | 3220 lm              |
| Puissance absorbée (totale) (W) | 26 W                 |
| CCT                             | 4000 K               |
| Efficacité lumineuse (lm/W)     | 124 lm/W             |
| Angle faisceaux lumineux (°)    | 18 °                 |
| Maintien du flux lumineux LED   | 50000 hr, L 80, B 20 |

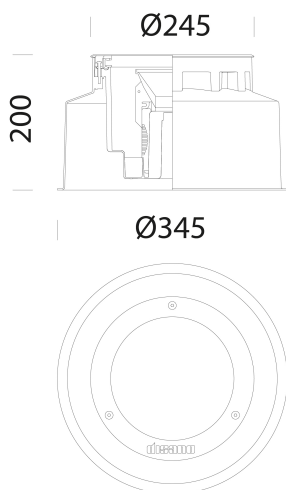
### CARACTÉRISTIQUES MÉCANIQUES

|                                      |         |
|--------------------------------------|---------|
| Résistance aux chocs mécaniques (IK) | IK10    |
| Charge max                           | 4000 kg |
| Piétinable                           | True    |
| Carrossable                          | True    |
| IP                                   | 68      |

## 1685 - Floor - fixe - FS

Code: 530407-00

### MATÉRIAUX ET COULEURS



### TÉLÉCHARGEMENT

#### MONTAGES

[InstructionsMontage connettore floor.dxf](#)

[InstructionsMontage floor 10-23.pdf](#)

#### DESSINS

[BIM 1685 Floor - fixed - FS - 20200623.zip](#)

[DessinTechnique 1685.dxf](#)



|                |  |
|----------------|--|
| Corps          | aluminium moulé sous pression avec boîte d'encastrement en nylon chargé en f.v., cadre en acier inox AISI 316L.  |
| Optique        | polycarbonate métallisé haut rendement lumineux.   |
| Diffuseur      | verre trempé, épaisseur 15mm, résistant aux chocs thermiques et mécaniques, et aux charges statiques.  |
| Peinture       | phase de prétraitement superficiel du métal, couche de peinture poudre polyester résistante à la corrosion et au brouillard salin, stabilisée aux rayons UV.     |
| Couleur        | Inox   |
| Matériel       | -Boîtiers pour encastrement en standard.<br>-joint d'étanchéité en caoutchouc silicone.<br>-serre-câble en nylon f.v. diam. 1/2 pouce gaz.<br>-vis anti-grippage |
| Avertissements | appareil carrossable. Ne pas s'arrêter.  |

### NORMES ET CONFORMITÉ

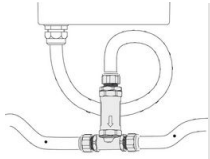
|                                    |   |
|------------------------------------|---|
| Classe de sécurité photobiologique | RG0 Ethr  |
| Marquages et essais                | CE  |
| Normes de référence                | NF EN 60598-1. Degré de protection selon la norme NF EN 60529.  |
| Essai de laboratoire               | l'appareil a réussi l'essai de résistance aux charges statiques (NF EN 60598-2-13) avec un poids appliqué de 4 000kg. |

### GARANTIE

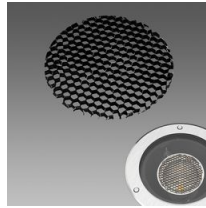
|                      |      |
|----------------------|------|
| Garantie après-vente | 2 yr |
|----------------------|------|

## 1685 - Floor - fixe - FS

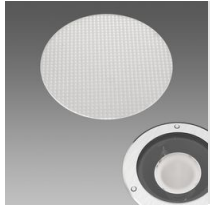
Code: 530407-00



399 Connecteur pour ligne continue



541 Diffuseur à ventelles - Floor



542 Plaque striée - Floor



543 Plaque glacée - Floor



544 Coupole - Floor



545 Plaque transparente - Floor