

# Capteur 4-20ma outdoor

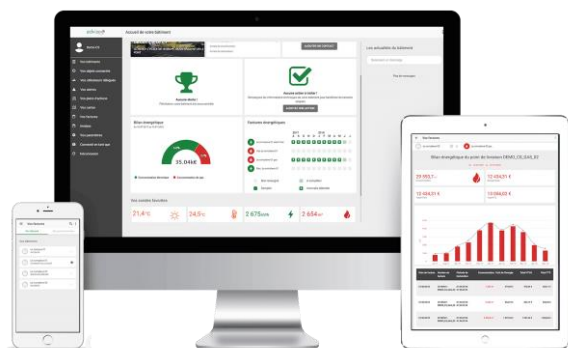
## Capteur 4-20mA outdoor

Le capteur analogique 4MA20-SL-EXT1 se branche sur une sortie standard 4-20ma d'un équipement et transmet la donnée mesurée par un équipement sur lequel il est branché via le réseau LoRa.

Les usages sont divers, allant de la mesure de débit d'air au taux de chlore dans une piscine. D'une manière générale, tout équipement disposant d'une sortie 4-20ma peut donc se voir adjoindre ce capteur pour le rendre communicant et vous permettre de suivre les données mesurées.

La pose ne nécessite qu'un collier de serrage en plastique ou en métal pour le rendre solidaire d'une barre métallique par exemple ou se poser sur une surface verticale lorsqu'une attache est disponible. Le câble doit ensuite être raccordé à la sortie 4-20Ma de l'équipement.

L'intégration du produit dans la solution advizeo se fait par simple lecture du code barre du produit avec un Smartphone ou une Tablette via l'application advizeo by setec disponible sur Google Play ou l'AppStore.



L'exploitation, le suivi ou l'export des données du produit se fait très simplement à travers l'application advizeo dans laquelle vous bénéficierez d'une multitude d'outils comme :

- Tableaux de bord
- Comparaison de courbes avec des périodes précédentes
- Alertes automatiques paramétrables en cas de dérive ou de dépassement de seuil (Notification push, Email...)
- Rapports hebdomadaires
- Fil d'actualité pour suivre les interventions
- Gestion de plan d'action
- Gestion multi-utilisateurs
- Gestion de parc de bâtiments ou d'équipements importants
- Exports CSV

## INFORMATIONS PRODUIT

- **Dimensions** : 104 x 56 x 35 mm
- **Poids** : 140g
- **Autonomie** : Entre 10 et 20 ans avec la configuration par défaut. L'autonomie diminue si les données sont mesurées et envoyées plus souvent. L'autonomie dépend également de l'environnement dans lequel est installé le produit.
- **Connectivité** : Radiofréquence, réseau LoRa, 868Mhz
- **Alimentation** : Batterie Lithium-Ion grande capacité solidaire du boîtier (moulé dans la résine). La batterie est non-remplaçable.
- **Garantie** : 1 an par le fabricant, 3 ans par advizeo

## INFORMATIONS TECHNIQUES

- **Type de grandeurs mesurées** : Intensité électrique entre 4 et 20mA. La valeur mesurée est convertie dans une autre unité selon une loi de conversion qui est propre à l'équipement sur lequel est branché le capteur.
- **Configuration de télérelève** : 1 mesure par heure / 1 envoi par heure. La configuration peut être changée à la demande. Le produit peut également être configuré pour transmettre à chaque fois les 24 dernières valeurs reçues afin de palier les pertes de messages en cas d'environnement peu favorable à la liaison radio.
- **T° de fonctionnement** : De -20°C à +70°C
- **Indice de protection IP** : IP67
- **Lieu de fabrication** : France

