

# FICHE TECHNIQUE

Interphonie Professionnelle: **POSTE SECONDAIRE PI-D 0,5W**

installation  programmation   
 raccordement  utilisation

## GENERALITES

**Référence produit: 460.4000**

Le PI-D est un Poste Secondaire d'interphonie présenté en platine murale. Il permet une liaison phonique à 1 direction vers un Poste Chef de toute la gamme Castel. Le matériel doit être installé et utilisé conformément aux directives de ce document.

*ESTHETIQUE  
 QUALITE PHONIQUE  
 SIMPLICITE D'UTILISATION  
 SIMPLICITE D'INSTALLATION  
 COMPATIBILITE CEM*

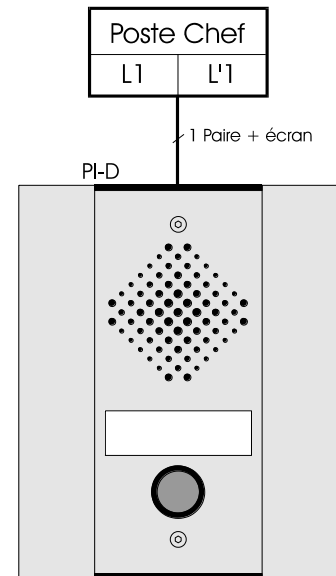
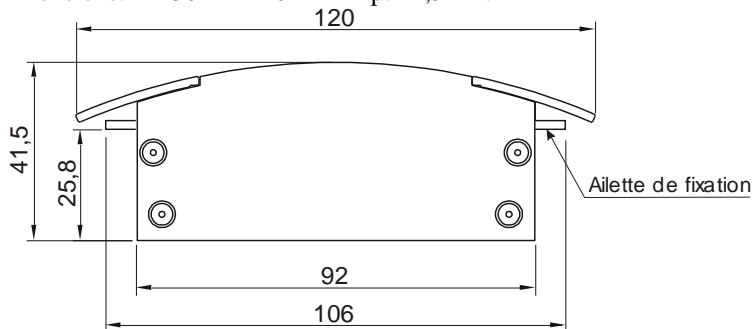
## CARACTERISTIQUES TECHNIQUES

### Conformités aux normes européennes

- Des règles de sécurité selon norme EN 60950.
- D'émission CEM selon norme EN 55022 classe B.
- D'immunité CEM selon norme EN 50082-1.

### Caractéristiques mécaniques

- Degré de protection IP54 selon EN 60529.
- Boîtier en aluminium, montage en saillie ou encastré.
- Poids: 560g
- Dimensions: H 150 x L 120mm x Ep. 41,5mm.



### Caractéristiques électriques générales

- Protection contre les chocs électriques classe 1 selon EN 60950.
- Humidité relative < 90%.
- Température de fonctionnement: -20° / +50°C.
- Température de stockage: -20° / +70°C.

## RACCORDEMENT

La liaison entre le Poste Secondaire et un poste chef nécessite un câble 1 paire torsadée avec écran. Distance maximum du Poste Chef: 500 m avec un câble de section 0,3 mm<sup>2</sup> (6/10<sup>ème</sup>) et 1000 m avec un câble de section 0,6 mm<sup>2</sup> (9/10<sup>ème</sup>).

Le raccordement se fait par un domino 2 plots.

## UTILISATION

### • Appel vers le poste chef d'un Poste Secondaire

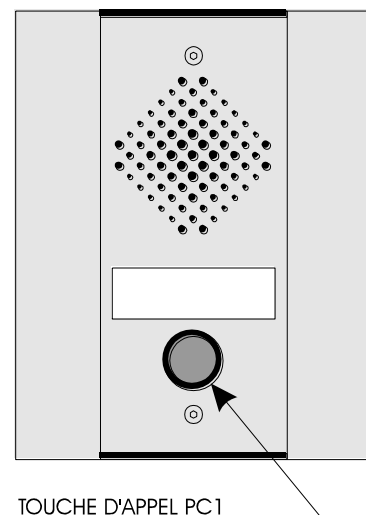
L'appel d'un PC (touche Appel enfoncée) déclenche l'émission d'un train de sonnerie au Poste Chef sélectionné pendant la durée de l'appui.

### • Prise de ligne d'un Poste Chef

Le Poste Chef relié a la possibilité d'établir la communication à tout moment avec le Poste Secondaire. Le Poste Chef gère la conversation.

### • Puissance

La puissance de phonie est réglable au Poste Chef.



## INSTALLATION

*L'utilisation d'un feutre indélébile est conseillée pour le marquage des étiquettes PVC.*

- **Montage en saillie**

Le boîtier est fixé par trois vis.

Ne pas utiliser la butée d'encastrement.

- **Montage en encastrement**

Les butées d'encastrement sont prévues pour cacher les défauts de scellement sur la partie supérieure et inférieure du boîtier. Sur les côtés ces défauts sont cachés par les ailes de la face avant du PI-D.

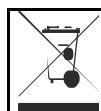
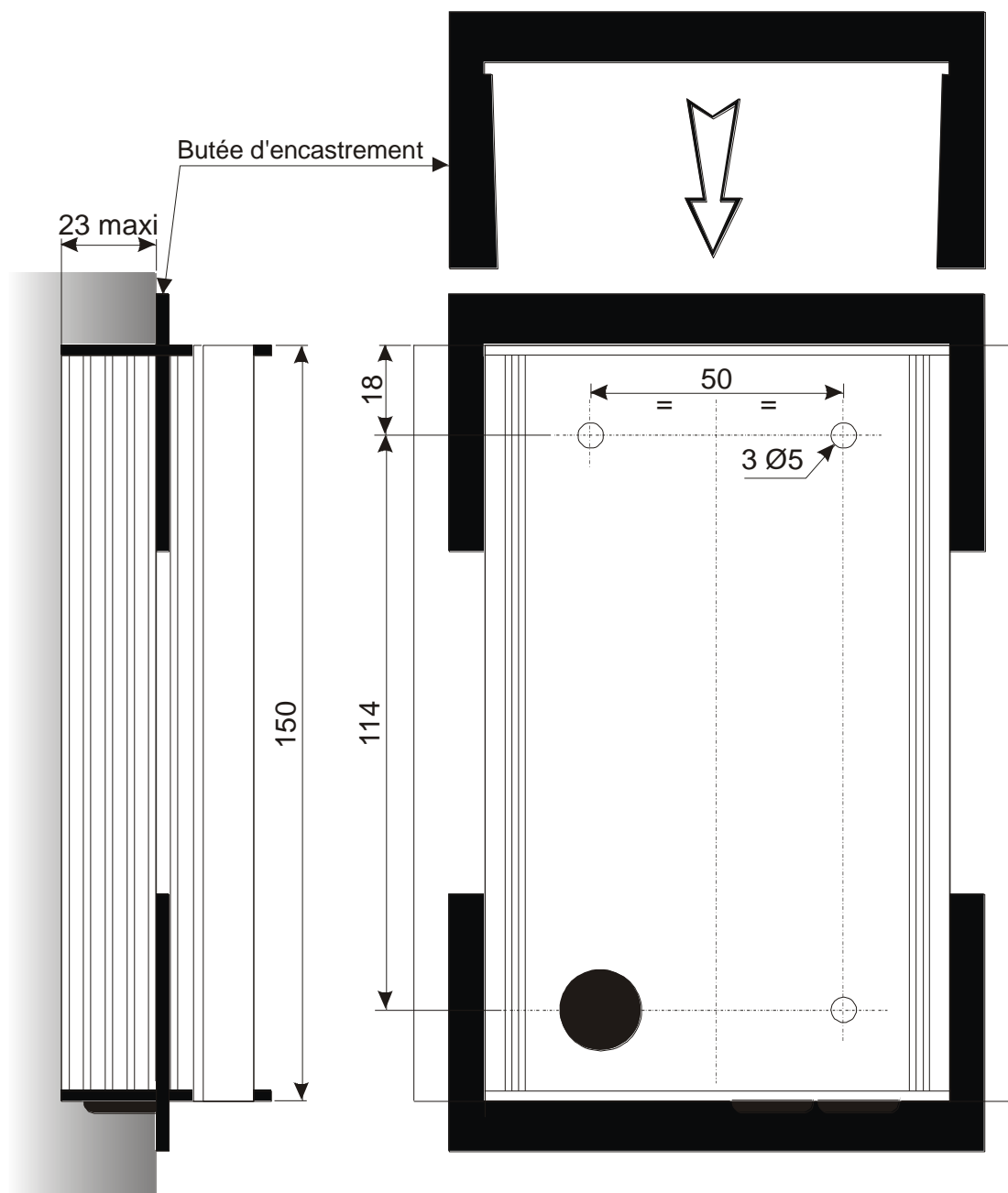
Clipser la butée d'encastrement avec la surface grainée côté face avant du boîtier.

Clipser la butée en entrant un côté puis l'autre dans les rainures prévues à cet effet (Plusieurs possibilités suivant la profondeur d'encastrement désirée).

Clipser une butée sur le bout supérieur du boîtier et une sur le bout inférieur.

**ATTENTION!!!** Les butées ne sont prévues que pour être montées une fois, un démontage risque d'entraîner une rupture de celle-ci.

Nota: pour les encastresments dans les poteaux métalliques, utiliser les ailettes de fixation que l'installateur devra percer afin de fixer le fond du portier sur le poteau.



**Protection de l'environnement**  
Eliminez ce produit conformément  
aux règlements sur la préservation  
de l'environnement

**CASTEL**

Z.I. de Saint Lambert des levées - 49412 SAUMUR Cedex  
www.castel.fr - Tél: 02.41.40.41.40 - Fax: 02.41.40.41.49



Ce document n'est pas contractuel. Le constructeur se réserve le droit d'apporter toutes modifications qu'il jugera utiles, sans préavis.