



MASTER LEDtube InstantFit HF

MASTER LEDtube HF 1200mm 14W 833 T8 FOOD

La lampe Philips MASTER LEDtube intègre une source LED dans un corps qui reprend les dimensions des lampes fluorescentes classiques. Sa conception unique permet de créer une apparence visuelle parfaitement uniforme qu'il n'est pas possible de distinguer du fluorescent traditionnel. Ce produit est la solution idéale pour le remplacement dans les applications d'éclairage général.

Mises en garde et sécurité

- Remarques : L'efficacité énergétique globale et la distribution de lumière de toute installation utilisant ces lampes dépendent de la conception de l'installation.

Données du produit

Informations générales		Valeur de scintillement (PstLM)		0,1
Culot	G13 [Medium Bi-Pin Fluorescent]	Valeur d'effet stroboscopique (SVM)	0,1	
Durée de vie nominale	60 000 h	Sécurité photobiologique selon EN 62471	RG0	
Nombre de cycles d'allumage	50 000	Fonctionnement et électricité		
Type de lampe	LED	Fréquence linéaire	20000-75000 Hz	
Données techniques de l'éclairage		Fréquence d'entrée	20000-75000 Hz	
Code couleur	833 [CCT of 3300K]	Consommation électrique	14 W	
Angle du faisceau (nom.)	160 degré(s)	Courant lampe (max.)	750 mA	
Flux lumineux	1 000 lm	Courant lampe (min.)	300 mA	
Efficacité lumineuse (nominale)	71,00 lm/W	Heure de démarrage (nom.)	0,5 s	
Désignation de la couleur	Blanc (WH)	Temps de chauffe à 60 %	0,5 s	
Température de couleur corrélée (nom.)	3300 K	Facteur de puissance (fraction)	0,9	
Cohérence des couleurs	<6	Tension (nom.)	30-80 V	
Indice de rendu de couleur (IRC)	80	Alternative LED puissance d'une lampe fluorescente	36 W	
LLMF à la fin de la durée de vie nominale (nom.)	70 %			

MASTER LEDtube InstantFit HF

Courant d'appel sur secteur	-
Nb lampe maxi sur disjoncteur type B 10A – Secteur	-
Nb lampe maxi sur MCB B type 10A – Ballast EM sans condensateur de compensation.	-
Nb lampe maxi sur MCB B type 10A – Ballast EM avec condensateur de compensation.	-
Nb lampe maxi sur disjoncteur type B 16A – Secteur	-
Nb lampe maxi sur MCB B type 16A – Ballast EM sans condensateur de compensation.	-
Nb lampe maxi sur MCB B type 16A – Ballast EM avec condensateur de compensation.	-
Compatibilité des ballasts	HF

Température

Gamme de températures ambiantes	-20 °C à 45 °C
Température maximale du produit (nom.)	55 °C

Commandes et gradation

Variation de l'intensité lumineuse	Non
------------------------------------	-----

Mécanique et boîtier

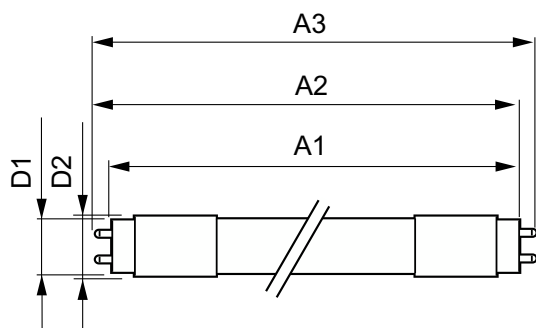
Finition ampoule	Dépoli
Matériaux des lampes	Plastique
Longueur du produit	1 200 mm

Forme de la lampe	Tube, double extrémité
Approbation et application	
Produit à faible consommation	Oui
Homologation	Conformité à la directive RoHS Marquage CE Certificat KEMA Keur
Consommation d'énergie kWh/1 000 h	14 kWh
Conforme à RoHS	Oui

Données du produit

Nom du produit de la commande	MAS LEDtube HF 1200mm 14W 833 T8 FOOD
Nom de produit complet	MASTER LEDtube HF 1200mm 14W 833 T8 FOOD
Code EOC	871951429616900
Code de commande	29616900
Code 12NC	929002479402
Numérateur - Quantité par kit	1
Poids net (pièce)	0,360 kg
Code EAN – Produit/Boîte	8719514296169
Conditionnement par carton	10
Codes EAN/UPC – Boîte	8719514296176

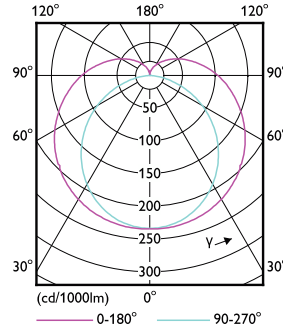
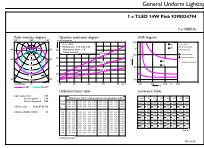
Schéma dimensionnel



Product	D1	D2	A1	A2	A3
MAS LEDtube HF 1200mm 14W	25,6 mm	28 mm	1 198,1 mm	1 205,2 mm	1 212,3 mm
833 T8 FOOD					

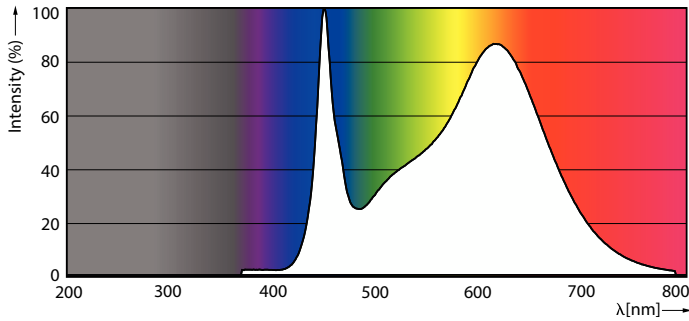
MASTER LEDtube InstantFit HF

Données photométriques



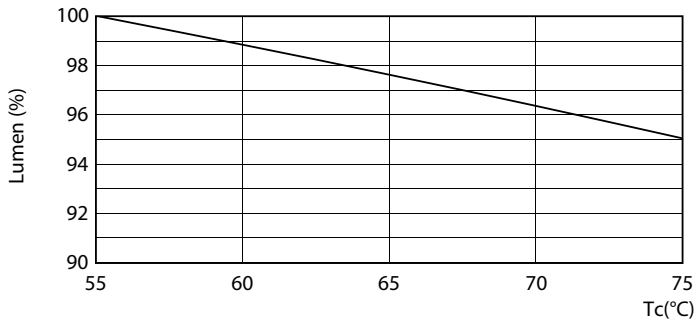
General uniform lighting - MAS LEDtube HF 1200mm 14W 833 T8 FOOD

Light Distribution Diagram - MAS LEDtube HF 1200mm 14W 833 T8 FOOD

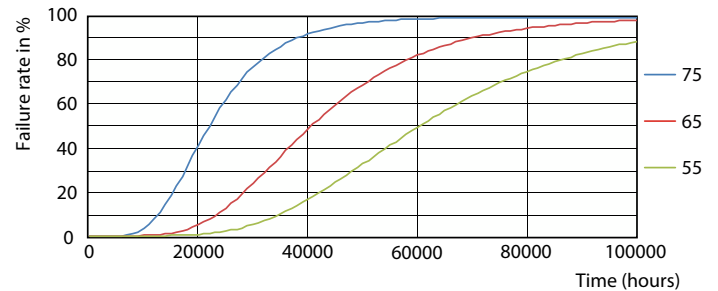


Spectral Power Distribution Colour - MAS LEDtube HF 1200mm 14W 833 T8 FOOD

Durée de vie



Lumen Maintenance Diagram - MAS LEDtube HF 1200mm 14W 833 T8 FOOD



LEDtube MAS HF 14W 60K FailureRate-LED-LED

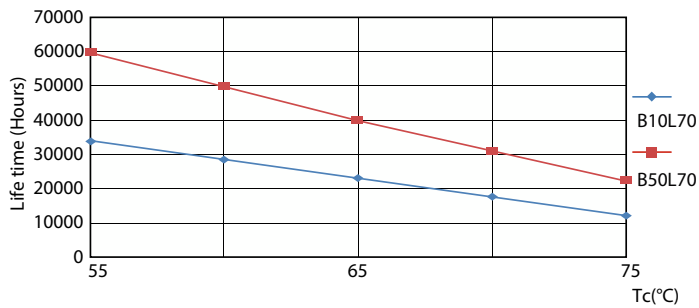
MASTER LEDtube InstantFit HF

Durée de vie



Lumen Maintenance Diagram - MAS LEDtube HF 1200mm 14W 833 T8 FOOD

Life Expectancy Diagram



LEDtube MAS HF 14W 60K LifetimeVsTc-LED-LED

