

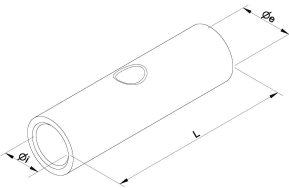
DEM

Domaine d'application : Industrie

Manchons de jonction cuivre

Description :

- Cuivre électrolytique.
- Etamage électrolytique.
- Autres revêtements sur demande.
- Fût avec entrée chanfreinée.



| Section câble (mm ²) | Code article | Réf. | Conditionnement | Ø i | Ø e | L | Matrices |
|----------------------------------|--------------|--------|-----------------|------|------|-----|----------|
| 300 | 7435181 | DEM300 | 25 | 23,5 | 29,5 | 102 | ...R300 |

