

**KIT BRIDES A COLLERETTE A SOUDER BW ACIER FORGE TYPE 11/B1 PN10/16  
AVEC BOULONNERIE ET JOINTS POUR ROBINET 3 VOIES A BRIDES**

Kit de brides à collerette acier forgé type 11/B1 à souder PN10/16 suivant EN 1092-1 pour transport de fluides ou de gaz. Permet le raccordement de robinets 3 voies à brides.

Un kit est composé de 3 brides, 3 joints et de la boulonnerie pour le raccordement d'un robinet.

**Certificat**

**3.1**



**Dimensions :** DN50 à DN200  
**Raccordement :** Brides PN10/16  
**Température Maxi :** + 150°C  
**Pression Maxi :** 16 bars  
**Caractéristiques :** Brides à face surélevée (RF)  
Brides à collerette à souder BW  
Type 11/B1

**Matériau :** Bride Acier Forgé P250GH

## KIT BRIDES A COLLERETTE A SOUDER BW ACIER FORGE TYPE 11/B1 PN10/16 AVEC BOULONNERIE ET JOINTS POUR ROBINET 3 VOIES A BRIDES

### CARACTERISTIQUES :

- Bride à face surélevée (R.F.)
- Bride à collerette à souder BW
- Bride Acier forgé P250GH
- Boulonnerie acier
- Pour robinets 3 voies à brides (1 kit pour 1 robinet)

### UTILISATION :

- Transport de fluides ou de gaz
- Température maxi admissible Ts : + 150°C
- Pression maxi admissible Ps : 16 bars

### GAMME :

#### KITS COMPOSES DE :

- Brides acier forgé à collerette à souder BW PN10/16 type 11/B1 **Ref. 2100** du DN50 au DN150
- Brides acier forgé à collerette à souder BW PN16 type 11/B1 **Ref. 2100** en DN200
- Boulonnerie acier zingué classe 8.8 (vis avec écrou) du DN50 au DN200
- Joints universels du DN50 au DN200 **Ref.98021**

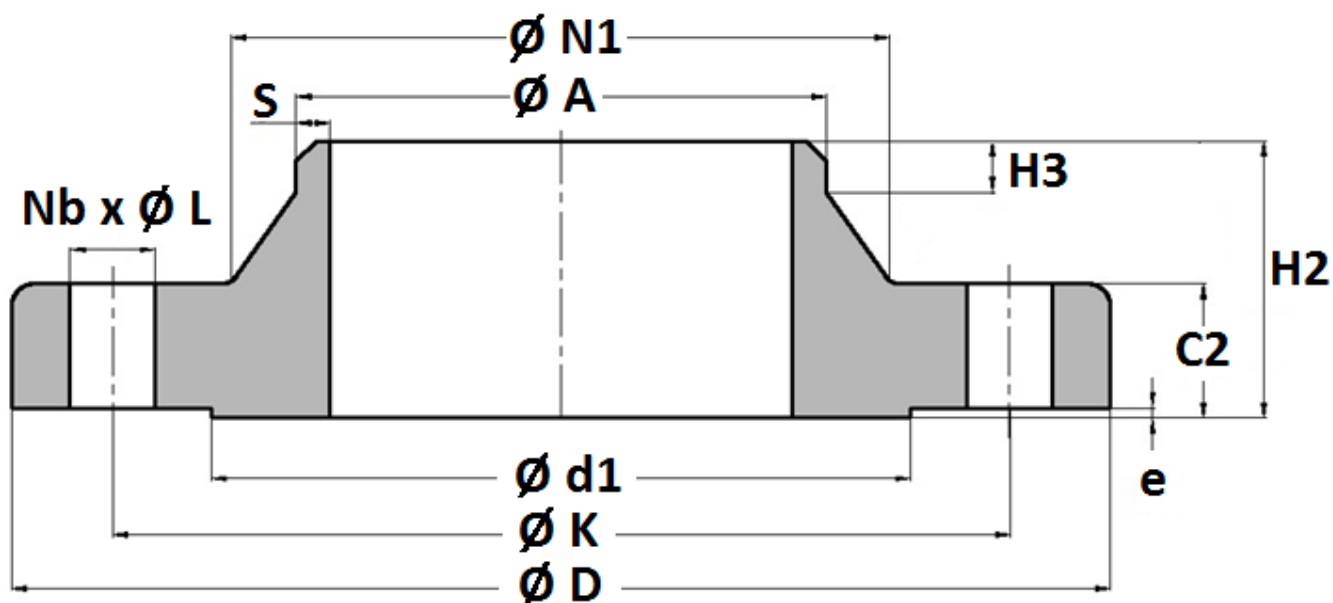
PN	PN10/16						PN16
DN	50	65	80	100	125	150	200
Ref.	2132050	2132065	2132080	2132100	2132125	2132150	2132200

### DIMENSIONS VISSERIE DIN931-DIN934 ( en mm ) :

DN	50	65	80	100	125	150	200
Nombre	12		24			36	
Dimensions	M16x50	M16x60			M16x70	M20x70	
Ref.	9820110	9820111			9820112	9820122	

**KIT BRIDES A COLLERETTE A SOUDER BW ACIER FORGE TYPE 11/B1 PN10/16  
 AVEC BOULONNERIE ET JOINTS POUR ROBINET 3 VOIES A BRIDES**

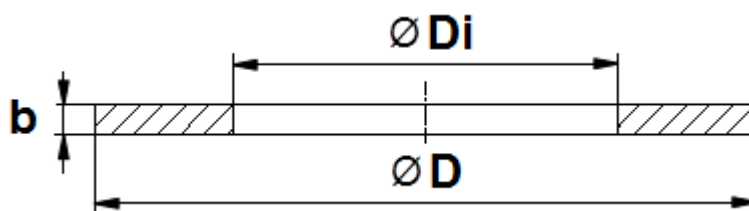
**DIMENSIONS BRIDES ACIER A COLLERETTE TYPE 11B1 ( en mm ) :**



DN	50	65	80	100	125	150	200
PN	PN10/16						PN16
$\varnothing d1$	102	122	138	158	188	212	268
$\varnothing N1$	74	92	105	131	156	184	235
$\varnothing D$	165	185	200	220	250	285	340
$\varnothing K$	125	145	160	180	210	240	295
$\varnothing A$	60.3	76.1	88.9	115	141.4	167	219.1
Nb x $\varnothing L$	4 x 18	8 x 18	8 x 18	8 x 18	8 x 18	8 x 22	12 x 22
H2	45	45	50	52	55	55	62
H3	8	10	10	12	12	12	16
C2	18	18	20	20	22	22	24
e	3	3	3	3	3	3	3
S	2.9	2.9	3.2	3.6	4	4.5	6.3
Poids (Kg)	2.77	3.25	4.18	4.81	6.54	8.03	11.71
Ref.	2100050	2100065	2100080	2100100	2100125	2100150	2100200

**KIT BRIDES A COLLERETTE A SOUDER BW ACIER FORGE TYPE 11/B1 PN10/16  
 AVEC BOULONNERIE ET JOINTS POUR ROBINET 3 VOIES A BRIDES**

**DIMENSIONS JOINTS UNIVERSELS REF.98021 ( en mm ) :**



PN	PN10/16/25/40			PN10/16			
DN	50	65	80	100	125	150	200
$\varnothing D$	107	127	142	162	192	218	273
$\varnothing D_i$	61	77	89	115	141	169	220
b	2						
Poids (Kg)	0.02	0.03	0.03	0.03	0.065	0.065	0.085
Ref.	9802109	9802110	9802111	9802112	9802113	9802114	9802115

**NORMALISATIONS :**

- Fabricant certifié ISO 9001 : 2015
- DIRECTIVE 2014/68/UE : Produits exclus de la directive ( article 4, § 3 )
- Certificat 3.1 sur demande
- Construction suivant la norme EN 1092-1 PN10/16

**PRECONISATIONS :** Les avis et conseils, les indications techniques, les propositions, que nous pouvons être amenés à donner ou à faire, n'impliquent de notre part aucune garantie. Il ne nous appartient pas d'apprécier les cahiers des charges ou descriptifs fournis. Il appartient au client de vérifier l'adéquation entre le choix du matériel et les conditions réelles d'utilisation.