





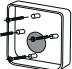
# NOTICE D'INSTALLATION DU BOUTON DE SORTIE

**urmet**  
FRANCE

## CONTENU DE LA BOÎTE

-  1 x Bouton poussoir
-  1 x joint mousse
-  2 x vis Torx N20 4x10mm
-  1 x clé Torx N20

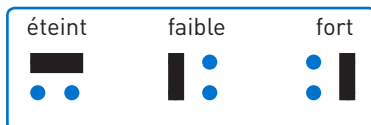
## OPTION

-  Embase pour mise en saillie réf. BSZ90



## TEST/FONCTIONNEMENT

Réglage de niveau sonore :



Voyant bleu : localisation du bouton dans l'obscurité

Voyant vert : ouverture de porte

Ligne Assistance Technique

 **N° Indigo 0 825 890 830**

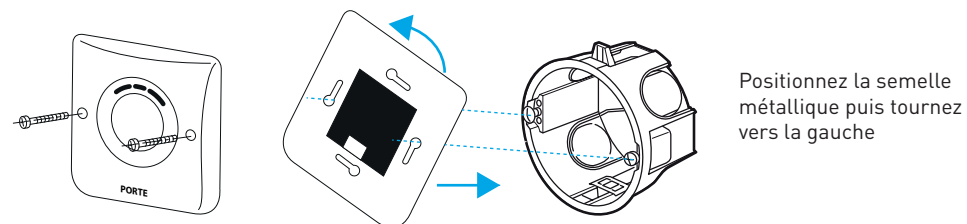
0,15 € TTC / MN

94 rue de la Belle Étoile • ZAC PARIS NORD 2  
95700 Roissy-En-France  
Tél. : 01 55 85 84 00 • Fax : 01 41 84 68 28  
E-mail : info@urmet.fr  
www.urmet.fr

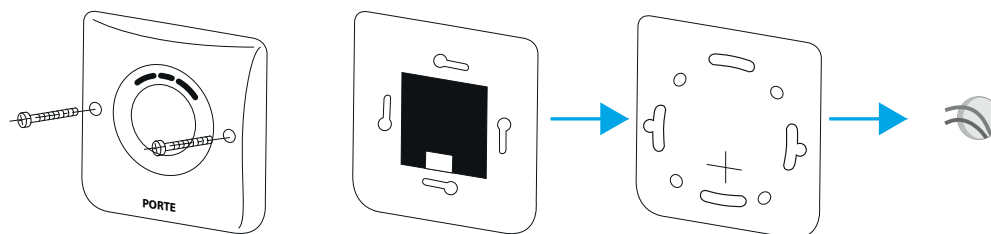
**urmet**  
FRANCE

## POSE

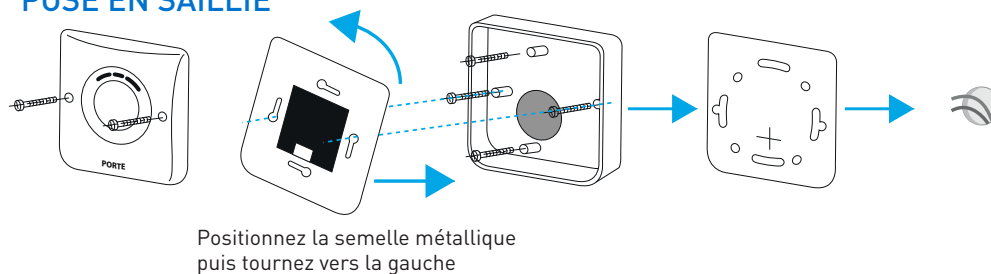
### POSE SUR UNE BOÎTE ENCASTRÉE RONDE



### POSE SUR POTEAU TECHNIQUE



### POSE EN SAILLIE



## CARACTERISTIQUES

Tension de fonctionnement : 12 Vcc et CA, 24 Vcc seulement.

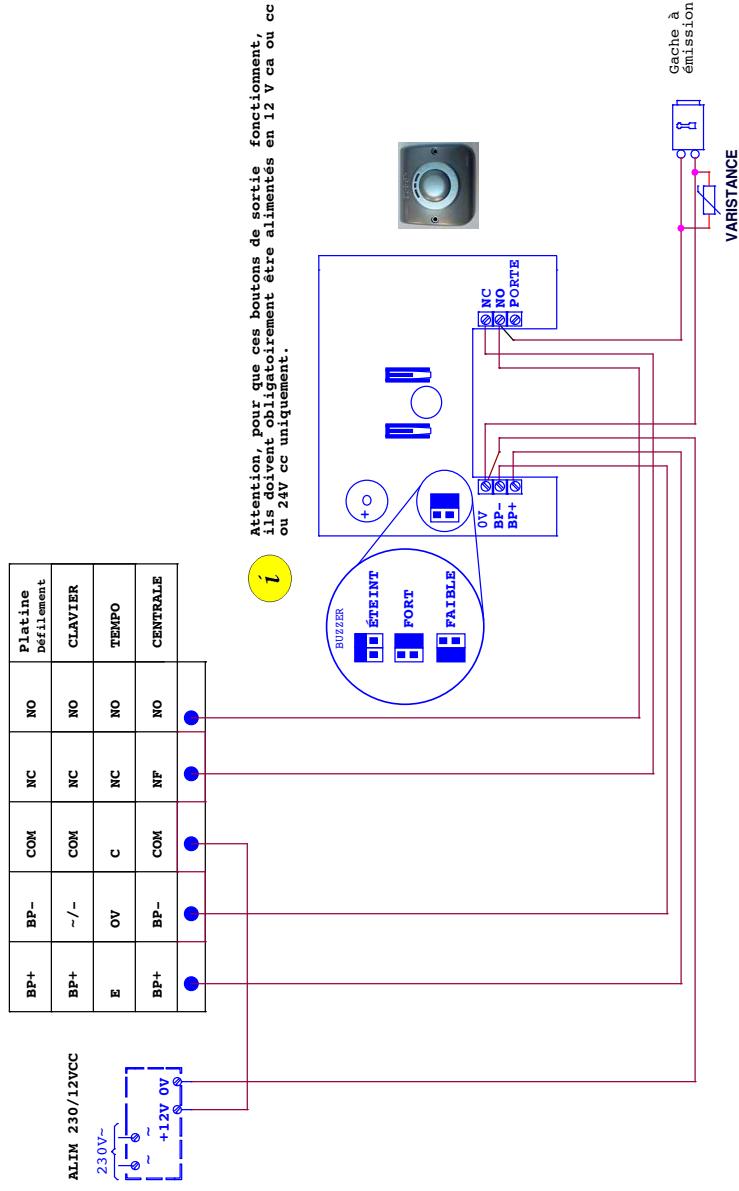
Contact : I<sub>max</sub> : 2A, U<sub>max</sub> : 30 Vcc

Résistance mécanique : IK 09

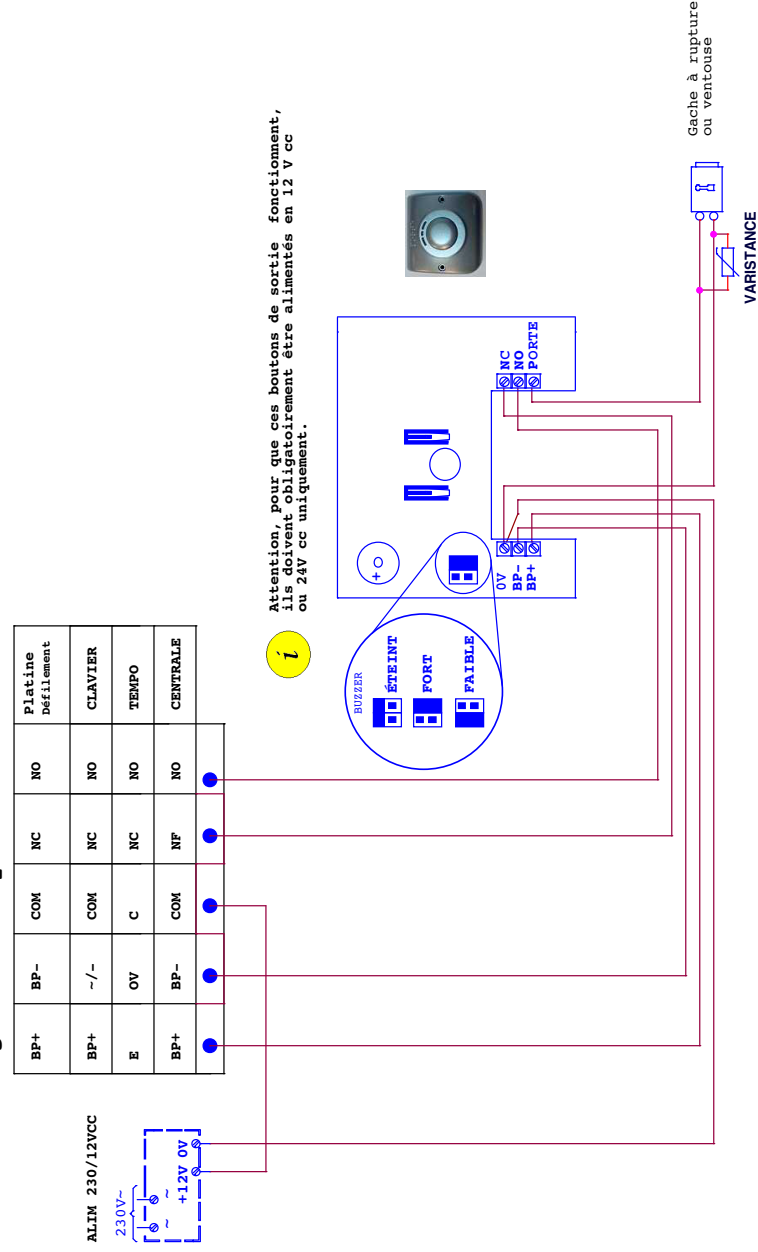
Étanchéité : IP 54

# BRANCHEMENT

## Cas d'une gâche à émission 2 temps ou 1 temps



## Cas d'une gâche à rupture ou ventouse



ATTENTION ! LE SCHEMA N'EST VALABLE QU'AVEC LES REFERENCES PRODUITS INDIQUEES - POUR TOUTE MODIFICATION, VEUILLEZ PRENDRE CONTACT AVEC LE SERVICE TECHNIQUE.

**BA/OF/90LH**  
 Bouton conforme loi accessibilité  
 des personnes handicapées  
 Version 2015

**urmet**  
 FRANCE

CREE LE: 12/2014

CREE PAR: TV

MODIFIE LE: --/--

N° MODIF. 0

SCH: **BP5724**