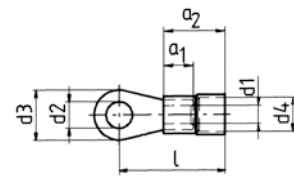


■ Cosses à sertir pré-isolées



■ Cosses à sertir pré-isolées PVC

Caractéristiques :

- Cuivre étamé
- Isolant « easy entry system »
- Isolant PVC auto extinguable UL 94-V0
- Température d'utilisation 75°C

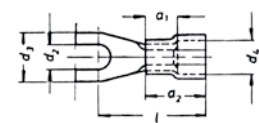


E 195540

↪ Anneau

* pour tous nos articles : code article = référence commerciale sans ponctuation (- , . /) ↪ exemple : L 0,75 - 3 MS = L0753MS

Référence n°	Section mm ²	Couleur	Dimensions mm				100 pcs ~ kg	pcs
			d2	d3	l	s		
620/2,5E	0,5 - 1,5	■	2,6	8	19	0,8	0,060	100
620/3E		■	3,2	8	19	0,8	0,060	100
620/3,5E		■	3,7	8	18,2	0,8	0,055	100
620/4E		■	4,2	8	17,9	0,8	0,070	100
620/5E		■	5,2	8	18,4	0,8	0,090	100
620/6E		■	6,2	10	19	0,8	0,080	100
620/8E	1,5 - 2,5	■	8,3	14	23	0,8	0,130	100
620/10E		■	10,5	14	23,2	0,8	0,130	100
630/3E		■	3,2	8	19	0,8	0,065	100
630/3,5E		■	3,7	8	19	0,8	0,065	100
630/4E		■	4,2	8	19	0,8	0,080	100
630/5E		■	5,2	9	18,5	0,8	0,090	100
630/6E	4 - 6	■	6,2	10,5	20,8	0,8	0,110	100
630/8E		■	8,3	15	25,5	0,8	0,130	100
630/10E		■	10,5	15	25,5	0,8	0,160	50
650/4E		■	4,2	8	22,4	1	0,140	50
650/5E		■	5,6	10	22,5	1	0,160	50
650/6E		■	6,6	11	25	1	0,170	50
650/8E	4 - 6	■	8,3	15	29,3	1	0,220	50
650/10E		■	10,5	19	30,5	1	0,290	100



E 195540

↪ Fourche

* pour tous nos articles : code article = référence commerciale sans ponctuation (- , . /) ↪ exemple : L 0,75 - 3 MS = L0753MS

Référence n°	Section mm ²	Couleur	Dimensions mm				100 pcs ~ kg	pcs	
			d2	d3	l1	l2			
620C/3E	0,5 - 1,5	■	3,2	6	17,1	20	0,8	0,060	100
620C/3,5E		■	3,7	6,5	16,9	19,4	0,8	0,060	100
620C/4E		■	4,2	6,4	16,7	20,9	0,8	0,070	100
620C/5E		■	5,2	8	18,4	21,2	0,8	0,090	100
620C/6E		■	6,2	9,2	18,7	22,4	0,8	0,080	100
630C/3E		1,5 - 2,5	■	3,2	5,6	19,4	23	0,8	0,065
630C/3,5E	■		3,7	6,6	16,3	20,3	0,8	0,065	100
630C/4E	■		4,2	6,6	16,3	20,3	0,8	0,080	100
630C/5E	■		5,2	9,1	20,5	25	0,8	0,090	100
630C/6E	■		6,2	10	22,2	27	0,8	0,110	100
650C/4E	4 - 6		■	4,3	8,1	21,2	26	1	0,140
650C/5E		■	5,2	9	24,5	28,5	1	0,160	50
650C/6E		■	6,2	11	25	29,5	1	0,170	50
650C/8E		■	8,2	15,2	29	35,2	1	0,220	50
650C/10E		■	10,5	19	30,6	38	1	0,280	50



E 195540

↪ Fiche ronde

* pour tous nos articles : code article = référence commerciale sans ponctuation (- , . /) ↪ exemple : L 0,75 - 3 MS = L0753MS

Référence n°	Section mm ²	Couleur	Dimensions mm						100 pcs ~ kg	pcs	
			d3	d4	l1	l2	a1	a2			
705KE	0,5 - 1,5	■	1,8	4,2	18	9	5	10,5	0,8	0,060	100
705E		■	1,8		22	12			0,8	0,065	100
710KE		1,5 - 2,5	■	1,8	4,8	19,5	9	5	10,4	0,8	0,060
710E	■		1,8		23	12			0,8	0,065	100
710LE	■		1,8		27,5	16			0,8	0,100	100
715E	4 - 6		■	2,6	6,6	26	15	6	14	1	0,160

* Toutes les références sont livrables en boîtes plastique pour présentoir : voir pages 77 à 78.

↪ Outillage : voir page 69.

Cosses à sertir pré-isolées ■

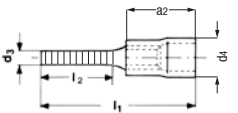
■ Cosses à sertir pré-isolées PVC



↪ Fiche plate

* pour tous nos articles : code article = référence commerciale sans ponctuation (- , . /) ↪ exemple : L 0,75 - 3 MS = L0753MS

Référence n°	Section mm ²	Couleur	Dimensions mm						100 pcs ~ kg	pcs
			d3	d4	l1	l2	a2	s		
706E	0,5 - 1,5	■	3,0	4,2	21,3	11,2	10,4	0,75	0,065	100
706LE		■	3,0	4,2	24,9	14,5	10,4	0,75	0,068	100
711E	1,5 - 2,5	■	2,8	4,8	24,0	13,0	10,4	0,8	0,065	100
711LE		■	2,8	4,8	29,2	18,2	10,4	0,8	0,086	100
716E	4 - 6	■	2,8	6,6	23,5	10,0	14,0	1,0	0,133	100
716LE		■	4,5	6,6	31,7	18,2	14,0	1,0	0,156	100



■ Fiche ronde femelle

Caractéristiques :

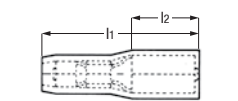
- Laiton étamé, renforcé avec bague antivibration
- Entrée du fût « easy entry system »
- Isolant PVC auto extinguable UL 94-V0
- Température d'utilisation 75°C



E 195540

* pour tous nos articles : code article = référence commerciale sans ponctuation (- , . /) ↪ exemple : L 0,75 - 3 MS = L0753MS

Référence n°	Section mm ²	Couleur	Fiche Ø	Dimensions mm			100 pcs ~ kg	pcs
				l1	B	s		
920E	0,5 - 1,5	■	4	23,5	8,4	0,35	0,060	100
930E	1,5 - 2,5	■	5	23,5	8,7	0,4	0,120	50
930/4E		■	4	23,5	8,7	0,4	0,120	50
950E	4 - 6	■	5	25	8,2	0,4	0,125	50



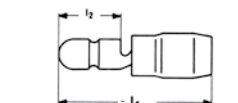
↪ Fiche ronde mâle



E 195540

* pour tous nos articles : code article = référence commerciale sans ponctuation (- , . /) ↪ exemple : L 0,75 - 3 MS = L0753MS

Référence n°	Section mm ²	Couleur	Fiche Ø	Dimensions mm			100 pcs ~ kg	pcs
				l1	l2	s		
1020E	0,5 - 1,5	■	4	21	8,7	0,4	0,060	100
1030E	1,5 - 2,5	■	5	21	8,7	0,4	0,120	100
1030/4E		■	4	20,7	8,7	0,4	0,120	100
1050E	4 - 6	■	5	24,7	8,6	0,4	0,125	50



■ Fiche ronde femelle totalement isolée PA

Caractéristiques :

- Bronze étamé, renforcé avec bague antivibration
- Isolant PA sans halogène
- Température d'utilisation 105°C



* pour tous nos articles : code article = référence commerciale sans ponctuation (- , . /) ↪ exemple : L 0,75 - 3 MS = L0753MS

Référence n°	Section mm ²	Couleur	Fiche Ø	Dimensions mm		100 pcs ~ kg	pcs
				l1	s		
920V	0,5 - 1	■	4	24	0,38	0,065	100
930V	1,5 - 2,5	■	5	24	0,38	0,130	100
950V	4 - 6	■	5	27	0,40	0,150	100



↪ Fiche ronde mâle totalement isolée

* pour tous nos articles : code article = référence commerciale sans ponctuation (- , . /) ↪ exemple : L 0,75 - 3 MS = L0753MS

Référence n°	Section mm ²	Couleur	Fiche Ø	Dimensions mm			100 pcs ~ kg	pcs
				l1	l2	s		
1020V	0,5 - 1	■	4	22	9	0,38	0,060	100
1030V	1,5 - 2,5	■	5	22	9	0,38	0,075	100
1050V	4 - 6	■	5	22	9	0,40	0,110	100



* Toutes les références sont livrables en boîtes plastique pour présentoir : voir pages 77 à 78.

↪ Outillage : voir page 69.