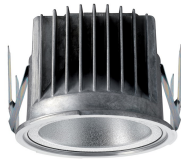


## Myriad V - Housing only

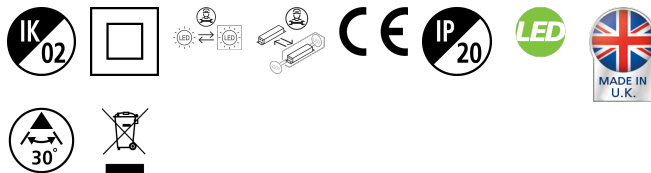
### Myriad V LED 30° 3000K Dim

#### 2049513



#### Caractéristiques

- MYRIAD Rond 10W 1114lm 830 Nu DIM IP20. Gamme de spots LED hautes performances avec un excellent confort visuel. Idéal pour éclairer les espaces de circulation, les halls d'accueil, les escaliers et les bureaux. Flux lumineux jusqu'à 1114lm. Efficacité lumineuse jusqu'à 111lm/W. Température de couleur : Blanc neutre (4000K) ou Blanc chaud (3000K). IRC90. Dissipation thermique optimale. Faisceau 30°. Versions IP20 ou IP65 (avec bague blanche ou chromée). Disponible en version dimmable (variation de phase) ou DALI. Large gamme d'accessoires décoratifs en option. Durée de vie : 50 000 heures (L80). Garantie 5 ans.



### PRÉSENTATION DU PRODUIT

Nom du produit	Myriad V LED 30° 3000K Dim
Technologie	LED
Culot	N/A
Montage	Installation encastrée au plafond
Environnement	Intérieur
Application générale	CHR (Café-Hôtel-Restaurant), Bureaux, Commerce
Classe ETIM	EC001744
E-number SE	7462007
E-number Norway	3290234
Garantie	5 ans
Flux lumineux (lm)	1114
Efficacité système lm/W	111
LOR (%)	100
Température de couleur (K)	3000
Couleur de lumière	Blanc chaud
IRC (Ra)	90
Variation SDCM	SDCM3
Angle de faisceau (°)	30
Groupe de risques photobiologiques	RG1
Consommation électrique totale (W)	10
Protection électrique	Classe 2
Type d'appareillage	Driver LED courant constant
Montage de l'appareillage	Intégral
Type de contrôle	Mains: leading / trailing edge
Indice de protection IP	IP20
Indice de protection IK	IK02
Code EAN	5025768495139

### TABLEAU DE DONNÉES

## Myriad V - Housing only

### Myriad V LED 30° 3000K Dim

### 2049513

#### Données générales

Nom du produit	Myriad V LED 30° 3000K Dim
Technologie	LED
Culot	N/A
Montage	Installation encastrée au plafond
Environnement	Intérieur
Application générale	CHR (Café-Hôtel-Restaurant), Bureaux, Commerce
Classe ETIM	EC001744
E-number SE	7462007
E-number Norway	3290234
Garantie	5 ans

#### Données optiques

Flux lumineux (lm)	1114
Efficacité système lm/W	111
LOR (%)	100
Température de couleur (K)	3000
Couleur de lumière	Blanc chaud
IRC (Ra)	90
Variation SDCM	SDCM3
Ajustement de la température de couleur	Non
Angle de faisceau (°)	30
Type de distribution	Symétrique
Groupe de risques photobiologiques	RG1

#### Caractéristiques électriques

Consommation électrique totale (W)	10
Alimentation/Tension secteur - min (V)	220
Alimentation/Tension secteur - max (V)	240
Protection électrique	Classe 2
Type d'appareillage	Driver LED courant constant
Montage de l'appareillage	Intégral
Type de contrôle	Mains: leading / trailing edge
Courant driver (mA)	250
Classe d'efficacité énergétique (A à G) des sources lumineuses contenues	E
Fréquence nominale (Hz)	50/60Hz

#### Durée de vie

Durée de vie moyenne - L70 B50	100000
Durée de vie moyenne - L80 B20	100000
Durée de vie moyenne - L90 B10	68500

#### Données physiques

Indice de protection IP	IP20
Indice de protection IK	IK02
Découpe d'encastrement (L x l en mm ou diamètre en mm)	75
Poids (kg)	0.37

## Myriad V - Housing only

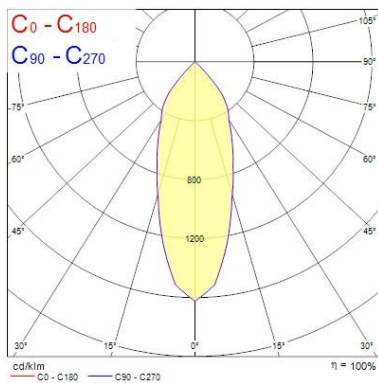
Myriad V LED 30° 3000K Dim  
2049513

Profondeur d'encastrement	72
---------------------------	----

### Emballage

Type d'emballage	Carton
Code EAN	5025768495139
Longueur simple de l'emballage (cm)	17.5
Largeur unitaire de l'emballage (cm)	15.0
Profondeur emballage unitaire (cm)	17.5
unités par emballage extérieur	1
Longueur / hauteur de l'emballage extérieur (cm)	17.5
largeur de l'emballage extérieur (cm)	15.0
Profondeur de l'emballage extérieur (cm)	17.5

## PHOTOMÉTRIE



Distance [m]	Cone diameter [m]	illuminance [lx]
0.5	0.33	E(0°) 7241 E(C0) 3101
1.0	0.67	E(0°) 1810 E(C0) 775
1.5	1.00	E(0°) 808 E(C0) 345
2.0	1.34	E(0°) 483 E(C0) 194
2.5	1.67	E(0°) 290 E(C0) 124
3.0	2.01	E(0°) 201 E(C0) 88

Distance [m] Cone diameter [m] illuminance [lx]  
C0 - C180 (Half beam angle: 37.0°)

## SCHÉMAS TECHNIQUES

