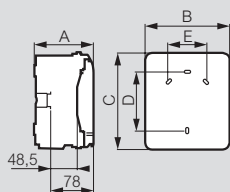


Coffrets Plexo³

caractéristiques techniques

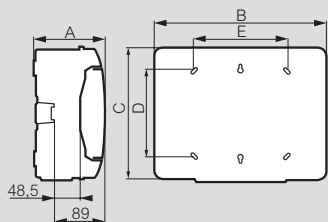
Cotes d'encombrement

Coffrets 2, 4, 6 et 8 modules



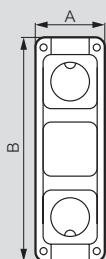
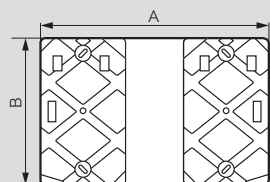
Réf.	Cotes (mm)				
	A	B	C	D	E
0 019 02	109	93	174	94	-
0 019 04	115,6	128	200	120	-
0 019 06	115,6	164	200	120	70
0 019 08	115,6	200	200	120	106

Coffrets 12 et 18 modules



Réf.	Cotes (mm)				
	A	B	C	D	E
0 019 21	141	340	282	180	180
0 019 22	161	340	432	330	180
0 019 23	161	340	622	480	180
0 019 24	141	448	282	180	288
0 019 25	161	448	432	330	290
0 019 26	161	448	622	480	290
0 019 27	161	448	822	680	290

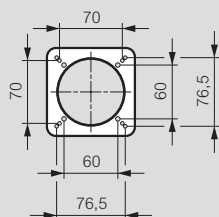
Gaines multifonctions verticales / horizontales



Réf.	Cotes (mm)	
	A	B
0 019 19	340	220
0 019 20	448	220

Réf.	Cotes (mm)		Nb de postes
	A	B	
0 019 17	137	432	3
0 019 18	137	622	4

Entraxes de fixation des prises



Nombre d'empreintes défonçables et d'embouts à perforation directe, capacité des borniers et nombre d'obturateurs

Le nombre d'empreintes est identique sur le bas et sur le haut du coffret

Réf.	Nombre d'empreintes défonçables par face			Nombre d'embouts			Borniers			Nombre d'obturateurs 5 modules
	Ø20	Ø25	Ø32	Ø20	Ø25	Ø32 ⁽¹⁾	Bornes auto 1,5 à 4 mm ²	Bornes à vis 6 à 25 mm ²	Bornes à vis 6 à 35 mm ²	
0 019 02	2	-	-	2	-	-	-	-	-	-
0 019 04	2	1	-	2	1	-	6	1	-	-
0 019 06	4	1	-	4	1	-	6	1	-	-
0 019 08	6	1	-	6	1	-	6	1	-	-
0 019 21	7	2	2	7	2	1	9	5	-	1
0 019 22	13	2	2	13	2	1	18	5	-	2
0 019 23	13	2	2	13	2	1	27	5	-	2
0 019 24	12	2	3	11	2	1	18	5	-	1
0 019 25	13	4	3	13	2	1	27	5	-	2
0 019 26	13	4	3	13	4	1	36	5	-	3
0 019 27	13	4	3	13	4	1	45	5	5	3

Tableautins et coffrets

équipés pour machinerie ascenseur DTU⁽¹⁾



0 391 42



4 019 95

Emb. Réf. Tableautins

Emb.	Réf.	Dimensions (mm)	
		Larg.	Long.
4/40 4 2	0 391 20	125	150
	0 391 21	150	250
	0 391 22	250	300
2 1/10 1/5	0 391 41	150	250
	0 391 42	250	300
	0 391 45	300	500

Auto-extinguibilité : tenue au fil incandescent 850 °C conforme à la réglementation des ERP (Etablissements Recevant du Public) et des IGH (Immeubles de Grande Hauteur) selon la norme NF EN 60 695-2-11
Cadre plastique avec panneau Isorel démontable épaisseur 6 mm avec 1 face laquée
Tenue en température : 7 jours à 70 °C
Entrées défonçables pour tubes : Ø16-20 (IEC 60614-1)
Blanc RAL 9003
IP 20 - IK 08

Epaisseur 35 mm

Epaisseur 70 mm

Coffrets DTU⁽¹⁾ IP 65 / IK 09

Assurent la protection des circuits moteur de machinerie, éclairage et prises de courant
Livrés pour régime de neutre TT avec neutre distribué 400/230 V~
Protection des circuits force motrice par disjoncteurs tétrapolaires et par différentiels pour les circuits éclairage et prise de courant
Accessoire de cadenassage (cadenas de sécurité) fourni
Coffrets équipés d'embouts à perforation directe montés
Support de bornier extractible et repositionnable
Plastron amovible pour faciliter la maintenance
Répondent aux exigences de la norme NF C 15-100/A2-772-3-2-4 et de la norme NF P 82-210 (pour ascenseurs)

Arrivée sur bornier

Nbre et calibre des départs force motrice (In)	Cotes (mm)				
	A	B	C	D	E
1 x 32 A	161	340	432	330	180

Arrivée et départ sur bornier

1 x 40 A	161	340	622	480	180
1 x 80 A	161	340	622	480	180

1 : DTU : Document Technique Unifié édité par le CSTB (Centre Scientifique et Technique du Bâtiment)