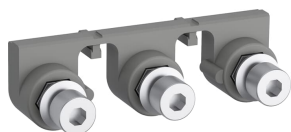


PRODUCT-DETAILS

LL370-30

LL370-30 Connection Socket



Informations générales

Extension du type de produit	LL370-30
Code de produit	1SFN075411R1000
EAN	7320500492512
Description courte	LL370-30 Connection Socket
Description longue	Connection socket for AF265-30 ... AF370-30

Commande

Quantité minimum	1 pièce
Code douanier	85389099
Groupe de produit	LL370

Downloads Préférés

Fiche produit, informations techniques	1SBC100173C0201
Instructions et manuels	N/A
CAD Dimensional Drawing	2CDC001079B0201

Dimensions

Produit Largeur Net	32 mm
Produit Longueur Net	15.4 mm
Produit Hauteur Net	21.3 mm
Poids net	0.17 kg

Technique

Adapté pour	AF265 AF305 AF370
Adapté pour la classe de produit	Block Contactors
Type de borne	Screw Terminals

Environnement

Conflict Minerals Reporting Template (CMRT)	9AKK108467A5658
REACH Declaration	2CMT2021-006202
Informations RoHS	2CMT2021-006277
Statut RoHS	Following EU Directive 2011/65/EU
WEEE B2C / B2B	Business To Business
Catégorie DEEE	Product Not in WEEE Scope

Certificats et Déclarations (Numéro de document)

Certificat cUL	20120925-E36588
Déclaration de Conformité - CE	2CMT004895
Declaration of Conformity - UKCA	2CMT2020-006120

Emballage

Emballage Niveau 1 Unités	box 1 pièce
Emballage Niveau 1 Largeur	70 mm
Emballage Niveau 1 Longueur	140 mm
Emballage Niveau 1 Hauteur	60 mm
Emballage Niveau 1 Poids	0.41 kg
Emballage Niveau 1 EAN	7320500492512

Classifications

eClass	V11.1 : 27371390
E-Number (Norway)	3210194
E-Number (Sweden)	3210194
ETIM 6	EC002498 - accessoires pour électriques à basse tension
ETIM 7	EC002498 - Accessories for low-voltage switch technology
ETIM 8	EC002498 - Accessories/spare parts for low-voltage switch technology
ETIM 9	EC002498 - Accessories/spare parts for low-voltage switch technology
Code de catégorie granulaire IDEA (IGCC)	5219 >> Switch part or accessory
Code de classification d'objet	X
UNSPSC	39122221

Catégories

Produits basse tension → Produits de Contrôle, Protection et sécurité machines → Contacteurs → Block Contactors Accessories

