



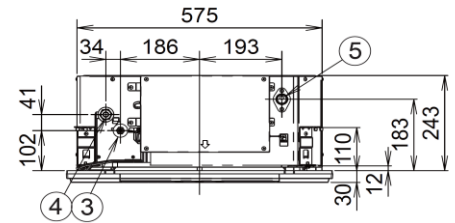
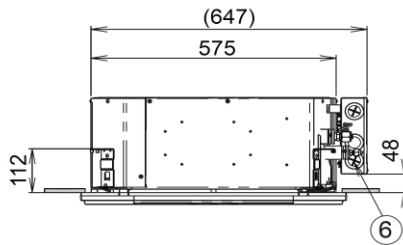
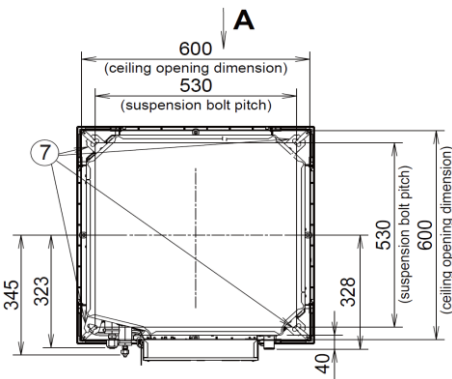
#### Cassette 4 voies 60x60 Inverter+ • R32

Puissance frigorifique	kW	6.0 (1.2 - 6.5)
EER <sup>1)</sup>	W/W	3,43 (2,77 - 5,45)
SEER <sup>2)</sup>		6.7 A++
Pdesign (refroidissement)	kW	6.0
Puissance absorbée (froid)	kW	1,75 (0,22 - 2,35)
Consommation annuelle d'énergie <sup>3)</sup>	kWh/a	875
Puissance calorifique	kW	7.0 (1.2 - 7.5)
COP <sup>1)</sup>	W/W	3,35 (3,38 - 5,45)
SCOP <sup>2)</sup>		4,3 A++
Pdesign à -10°C	kW	4,6
Puissance absorbée (chaud)	kW	2,09 (0,22 - 2,22)
Consommation annuelle d'énergie <sup>3)</sup>	kWh/a	1495

#### Connexions électriques

Connexion 4 fils / Alimentation par l'unité extérieure

Alimentation électrique	V	230
Interconnexion électrique UI/UE	mm <sup>2</sup>	3 x 1,5
Interconnexion communication UI/UE	mm <sup>2</sup>	1 x 1,5

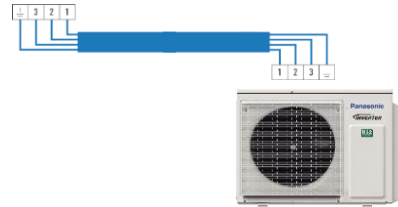


#### Unité intérieure : S-60PY3E - 6.0 kW



Pression sonore	dB(A)	43 / 37 / 31
Fort/Medium/Faible	Fort/Med/Faible	14,0 / 10,5 / 8,0

Dimensions unité	H x L x P (mm)	243 x 575 x 575
Dimensions façade	H x L x P (mm)	30 x 625 x 625
Poids net (unité/façade)	kg	15 / 2,8



#### Accessoires en option

**CZ-RTC6BLW**  
Télécommande filaire  
Télécommande filaire CONEX avec Wi-Fi et

**CZ-RTC6BL**  
Télécommande filaire  
Télécommande filaire CONEX avec Bluetooth®

**CZ-RTC6**  
Télécommande filaire  
Télécommande filaire CONEX

**CZ-RTC5B**  
Télécommande filaire  
Télécommande filaire avec fonction Econavi et

**CZ-RWS3 + CZ-RWRY3**  
Télécommande sans fil  
Télécommande infrarouge

**CZ-KPY4**  
Façade standard  
Façade standard RAL9010

**CZ-CENSC1**  
Capteur Econavi  
Capteur Econavi pour les économies d'énergie

**CZ-CAPWFC1**  
Adaptateur Wi-Fi tertiaire  
Interface Wi-Fi pour le contrôle à distance via Comfort cloud



1) Le calcul des coefficients EER et COP est conforme à la norme européenne EN14511. 2) Pour les modèles de moins de 12 kW, le SEER et le SCOP respectent les valeurs de la directive UE/626/2011. Pour les modèles de plus de 12 kW, le ηs,c / ηs,h respectent les valeurs de la directive EN 14825. 3) Réglages d'usine. 4) Le niveau de pression sonore des unités indique la valeur pour une position à 1,5 m en dessous de l'unité. La pression sonore est mesurée conformément à la norme Eurovent 6/C/006-97. 5) Raccorder la prise de tube de liquide [06,35-09,52] au côté tube de liquide de l'unité intérieure. 6) Raccorder la prise de tube de gaz [09,72-09,75,88] au côté tube de gaz de l'unité intérieure. 7) Lors de l'installation de l'unité extérieure à une position plus élevée que l'unité intérieure. 8) Lors de l'installation de l'unité extérieure à une position plus élevée que l'unité intérieure. 9) Avec les modèles 100 - 140 PZH3E5(B), il est possible de fonctionner à -20 °C dans les salles de serveurs avec une longueur de tuyauterie maximale de 30 m. \*Fusible recommandé pour l'unité intérieure 3 A. \*\* Les valeurs ci-dessus s'appliquent si nanoe™ X est désactivé. \*\*\* Données valables avec groupe extérieur PACi NX Elite.

Assistance et commandes de pièces détachées  
N° HOTLINE : 0 892 183 184 (0,8 € / min)  
hotline.pro@panasonicproclub.com  
Données non contractuelles fournies à titre indicatif

Retrouvez l'ensemble des spécifications et documentations sur le Panasonic  
**PRO Club**  
www.panasonicproclub.com/FR\_fr

Suivez-nous sur les réseaux sociaux  
**in f**  
www.aircon.panasonic.eu/FR\_fr/