

FERMAX

COD.: 97507 V03_09

- 🇪🇸 **Accesorio para personas con discapacidad auditiva**
- 🇬🇧 **Accessory for the hard of hearing**
- 🇫🇷 **Accessoire pour les personnes souffrant d'un handicap auditif**
- 🇩🇪 **Zubehör für hörbehinderte Personen**
- 🇵🇹 **Acessório para pessoas com incapacidade auditiva**

🇪🇸 DESCRIPCIÓN 🇬🇧 DESCRIPTION 🇫🇷 DESCRIPTION 🇩🇪 BESCHREIBUNG 🇵🇹 DESCRICÃO

- 🇪🇸 El brazo del teléfono para discapacitados modelo Loft o Citymax, incluye un bucle que interactúa con los dispositivos de audición de personas sordas. Vienen identificados con una etiqueta azul.
NOTA: En dispositivos de audición con selección manual de modo, debe estar configurado el Modo Digital.
- 🇬🇧 The Loft or Citymax telephone receivers for disabled users include a loop which interacts with hearing devices for the hard of hearing. There are identified with a blue label.
NOTE: In hearing devices with manual selection modes, these should be configured in Digital Mode.
- 🇫🇷 Le combiné du téléphone pour handicapés modèle Loft ou Citymax comprend un amplificateur de boucle interagissant avec les appareils auditifs des personnes malentendantes. Ces dispositifs sont identifiés à l'aide d'une étiquette bleue.
REMARQUE : pour les appareils auditifs avec sélection manuelle du mode, il faut configurer le mode numérique.
- 🇩🇪 Der Telefonhörer für Behinderte des Modells Loft oder Citymax weist eine Induktionsschleife auf, die mit den Hörgeräten von Hörbehinderten interagieren kann. Die Hörer sind mit einer blauen Etikette gekennzeichnet.
HINWEIS: Bei Hörgeräten, bei denen der Betriebsmodus manuell einzustellen ist, muss dieser auf Digitaler Modus geschaltet werden.
- 🇵🇹 O braço do telefone para incapacitados do modelo Loft ou Citymax inclui um circuito que interage com os dispositivos de audição de pessoas surdas. É identificado com uma etiqueta azul.
NOTA: Nos dispositivos de audição com selecção manual de modo, deve estar configurado o Modo Digital.

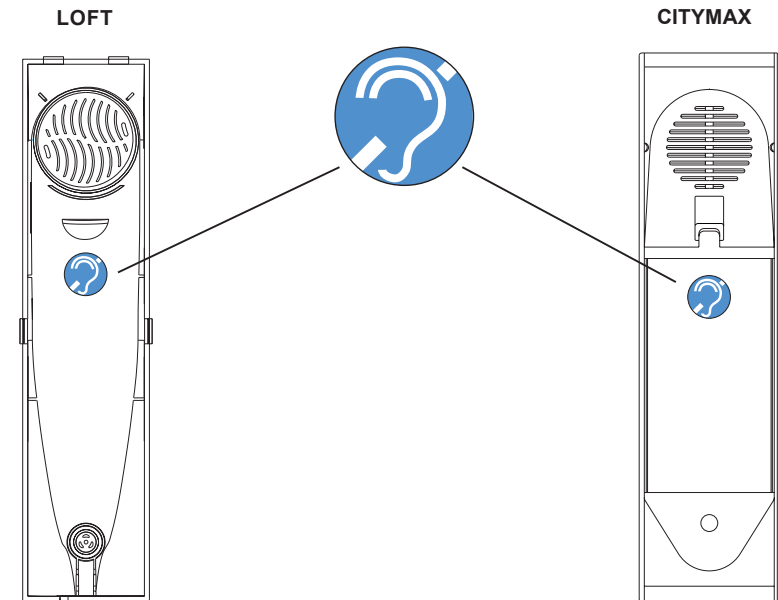
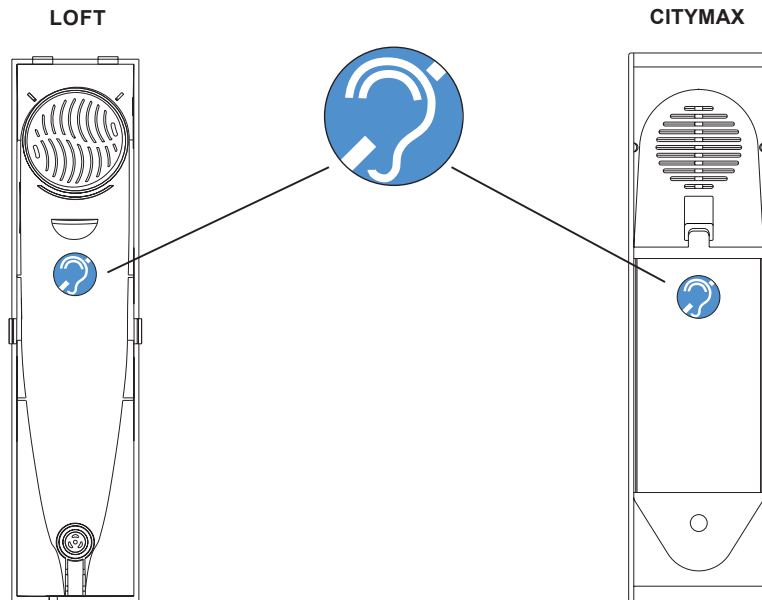
FERMAX

COD.: 97507 V03_09

- 🇪🇸 **Accesorio para personas con discapacidad auditiva**
- 🇬🇧 **Accessory for the hard of hearing**
- 🇫🇷 **Accessoire pour les personnes souffrant d'un handicap auditif**
- 🇩🇪 **Zubehör für hörbehinderte Personen**
- 🇵🇹 **Acessório para pessoas com incapacidade auditiva**

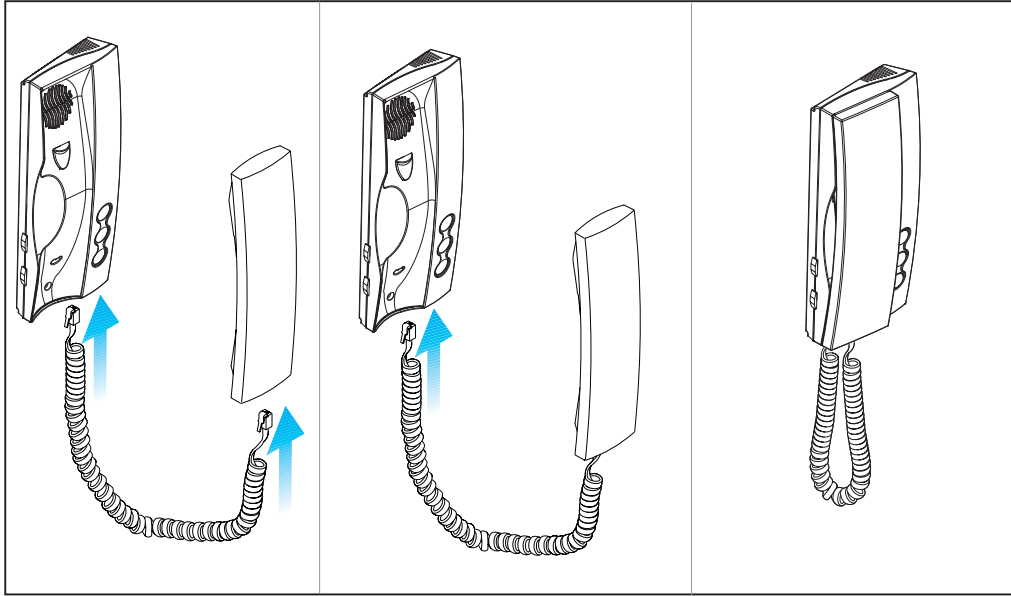
🇪🇸 DESCRIPCIÓN 🇬🇧 DESCRIPTION 🇫🇷 DESCRIPTION 🇩🇪 BESCHREIBUNG 🇵🇹 DESCRICÃO

- 🇪🇸 El brazo del teléfono para discapacitados modelo Loft o Citymax, incluye un bucle que interactúa con los dispositivos de audición de personas sordas. Vienen identificados con una etiqueta azul.
NOTA: En dispositivos de audición con selección manual de modo, debe estar configurado el Modo Digital.
- 🇬🇧 The Loft or Citymax telephone receivers for disabled users include a loop which interacts with hearing devices for the hard of hearing. There are identified with a blue label.
NOTE: In hearing devices with manual selection modes, these should be configured in Digital Mode.
- 🇫🇷 Le combiné du téléphone pour handicapés modèle Loft ou Citymax comprend un amplificateur de boucle interagissant avec les appareils auditifs des personnes malentendantes. Ces dispositifs sont identifiés à l'aide d'une étiquette bleue.
REMARQUE : pour les appareils auditifs avec sélection manuelle du mode, il faut configurer le mode numérique.
- 🇩🇪 Der Telefonhörer für Behinderte des Modells Loft oder Citymax weist eine Induktionsschleife auf, die mit den Hörgeräten von Hörbehinderten interagieren kann. Die Hörer sind mit einer blauen Etikette gekennzeichnet.
HINWEIS: Bei Hörgeräten, bei denen der Betriebsmodus manuell einzustellen ist, muss dieser auf Digitaler Modus geschaltet werden.
- 🇵🇹 O braço do telefone para incapacitados do modelo Loft ou Citymax inclui um circuito que interage com os dispositivos de audição de pessoas surdas. É identificado com uma etiqueta azul.
NOTA: Nos dispositivos de audição com selecção manual de modo, deve estar configurado o Modo Digital.



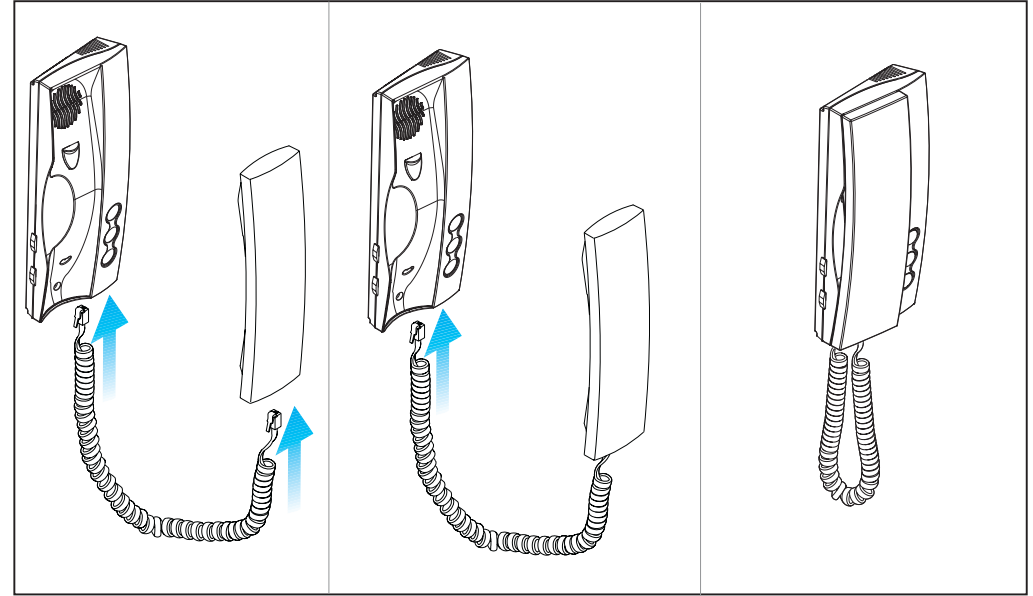
- 🇪🇸 INSTALACIÓN Brazo Modelo LOFT
- 🇫🇷 INSTALLATION combiné modèle LOFT
- 🇵🇹 INSTALAÇÃO Braço do Modelo LOFT

- 🇩🇪 INSTALLATION of LOFT RECEIVER
- 🇩🇪 INSTALLATION des Hörermodells LOFT



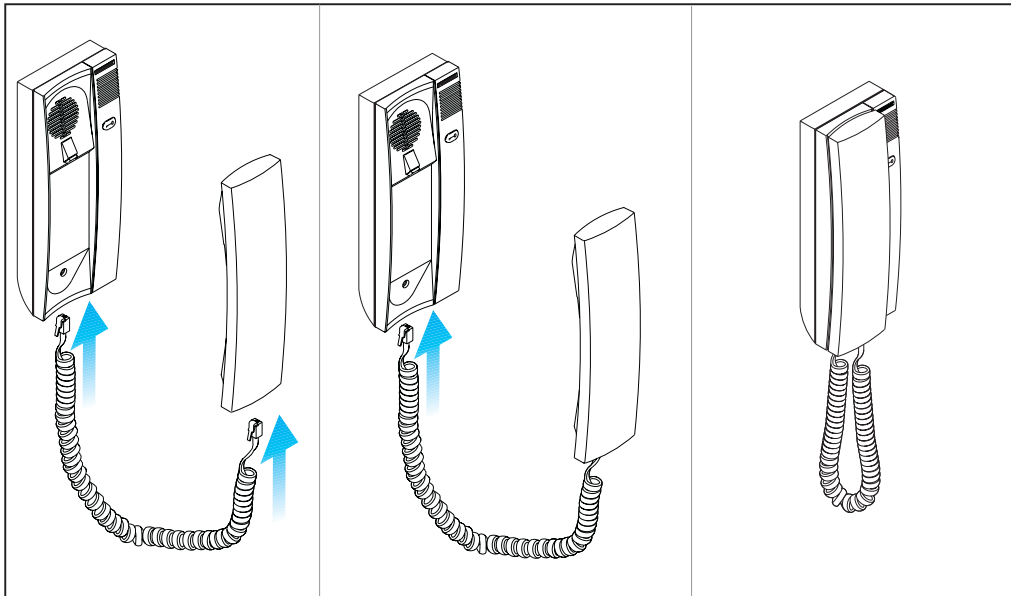
- 🇪🇸 INSTALACIÓN Brazo Modelo LOFT
- 🇫🇷 INSTALLATION combiné modèle LOFT
- 🇵🇹 INSTALAÇÃO Braço do Modelo LOFT

- 🇩🇪 INSTALLATION of LOFT RECEIVER
- 🇩🇪 INSTALLATION des Hörermodells LOFT



- 🇪🇸 INSTALACIÓN Brazo Modelo Citymax
- 🇫🇷 INSTALLATION combiné modèle Citymax
- 🇵🇹 INSTALAÇÃO Braço do Modelo Citymax

- 🇩🇪 INSTALLATION of Citymax RECEIVER
- 🇩🇪 INSTALLATION des Hörermodells Citymax



- 🇪🇸 INSTALACIÓN Brazo Modelo Citymax
- 🇫🇷 INSTALLATION combiné modèle Citymax
- 🇵🇹 INSTALAÇÃO Braço do Modelo Citymax

- 🇩🇪 INSTALLATION of Citymax RECEIVER
- 🇩🇪 INSTALLATION des Hörermodells Citymax

